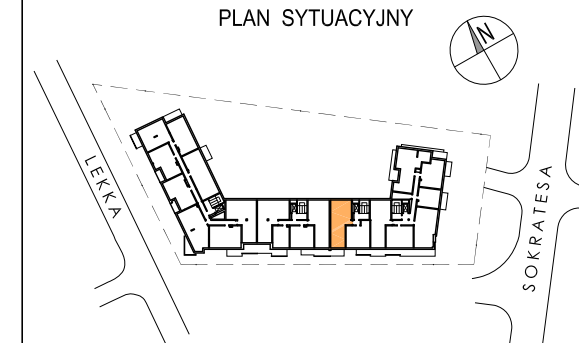


WIELORODZINNY BUDYNEK MIESZKALNY
Z USŁUGAMI W PARTERZE I GARAŻEM PODZIEMNYM
WRAZ Z PARKINGIEM NA POZIOMIE TERENU
ul. Sokratesa 11A, Warszawa

PLAN SYTUACYJNY



1 PIĘTRO / KLATKA B

MIESZKANIE nr B.01.02

LICZBA POKOI	POWIERZCHNIA UŻYTKOWA	WYSOKOŚĆ (w stanie deweloperskim)
3	63.92 m ²	2.64 m

WYKAZ POWIERZCHNI POMIESZCZEŃ

1. HOL	8.63 m ²
2. SALON Z ANEKSEM KUCHENNYM	26.64 m ²
3. ŁAZIENKA	3.73 m ²
4. SYPIALNIA	10.97 m ²
5. SYPIALNIA	10.32 m ²
6. WC	1.60 m ²
7. BALKON	7.11 m ²

POWIERZCHNIA POD ŚCIANKAMI NADAJĄCYMI SIĘ DO DEMONTAŻU		2.03 m ²
---	--	---------------------

INNE MIESZKANIA O PODOBNYM UKŁADZIE

PIĘTRO	0	1	2	3	4	5	6	7	8
NR	B.00.02	-	B.02.02	-	-	-	-	-	-

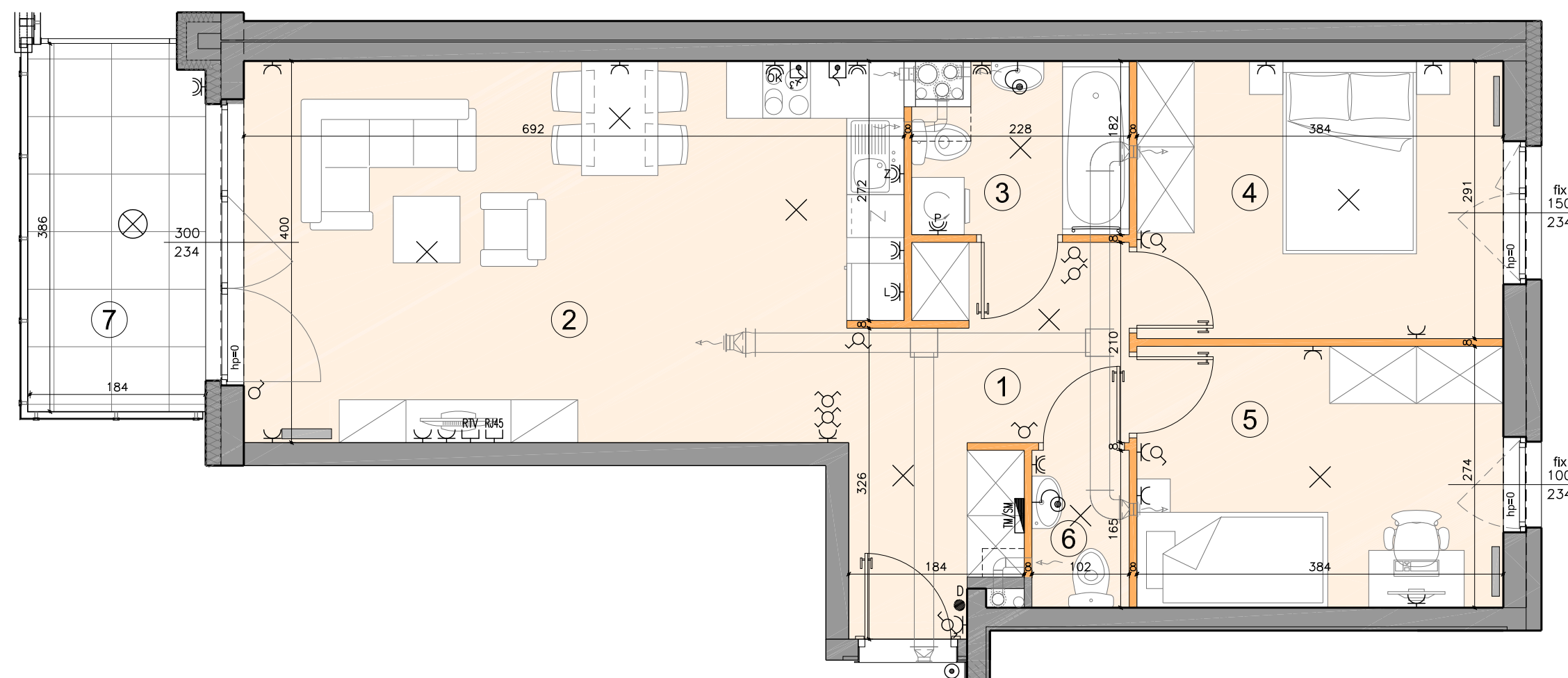


Matexi Polska Sp. z o.o.
Al. Jana Pawła II 29, 00-867 Warszawa
www.matexipolska.pl



Al. Jerozolimskie 99 lok.37
02-001 Warszawa

tel. 22 619-35-09
biuro@ps-architekci.pl



	ściana rozbiegająca		grzejnik płytowy		tablica mieszkaniowa elektryczna TM		łącznik oświetleniowy 1-biegunowy		gniazdo wtykowe pojedyncze
	ściana nierozbiegająca		grzejnik drabinkowy		skrzynka mieszkaniowa multimedialna TSM		łącznik oświetleniowy 2-biegunowy		gniazdo wtykowe bryzgoszczelne (ogólne)
	obniżenia		pion kanalizacyjny		przycisk dzwonka		łącznik oświetleniowy schodowy		gniazdo wtykowe bryzgoszczelne (pralka)
	wygrozdzenie ogródka		pion wentylacyjny		domofon z funkcją dzwonka		wypust oświetleniowy sufitowy		gniazdo wtykowe bryzgoszczelne (lodówka)
	balustrada pełna		pion wentylacyjny okapowy		zewnętrzna oprawa ścienna (kinkiet)		wypust oświetleniowy ścienny (kinkiet)		gniazdo wtykowe bryzgoszczelne (okap)
	balustrada szklana		wentylacja mechaniczna - rekuperacja (kratka nawiewu wymaga pozostawienia niezabudowanej przestrzeni - 30cm od sufitu)		zewnętrzna oprawa sufitowa		wypust oświetleniowy sufitowy		gniazdo wtykowe bryzgoszczelne (kuchnia)
					puszka przyłączeniowa kuchni elektrycznej		wypust; zapas 0,50m		gniazdo wtykowe bryzgoszczelne (zmywarka)
					gniazdo RTV (RTV+SAT)				
					gniazdo RJ45				

KARTA KATALOGOWA JEST ZAŁĄCZNIKIEM DO UMOWY ZGODNIE Z PN-ISO 9836: 1997 - POWIERZCHNIA UŻYTKOWA LOKALU JEST OBLICZANA W METRACH KWADRATOWYCH Z DOKŁADNOŚCIĄ DO DWÓCH MIEJSC PO PRZECINKU, DLA WYMIARÓW LOKALU W STANIE WYKOŃCZONYM NA POZIOMIE PODŁOGI. DO POWIERZCHNI UŻYTKOWEJ WLICZA SIĘ POWIERZCHNIĘ ELEMENTÓW NADAJĄCYCH SIĘ DO DEMONTAŻU (RURY, KANAŁY, ŚCIANKI DZIAŁOWE) WSZYSTKIE WYMIARY PODANE SĄ W STANIE SUROWYM, BEZ WYKOŃCZENIA ŚCIAN (TYNK, GLAZURA) WYMIARY I POWIERZCHNIE MOGĄ ULEC ZMIANOM. INSTALACJE ORAZ URZĄDZENIA ELEKTRYCZNE, SANITARNE I DRZWI WEWĘTRZNE NIE STANOWIĄ WYPOSAŻENIA LOKALI. PRZEDSTAWIONO PRZYKŁADOWE ROZMIESZCZENIE URZĄDZEŃ SANITARNYCH I KUCHENNYCH. PODŁOŻA POD POSADZKI WYKONANE ZE SZLICHTY. NA WARSTWY WYKOŃCZENIOWE PODŁÓG PRZEWDZIĄNO 2 CM. ZABRANIA SIĘ INGERENCJI W ELEMENTY NOŚNE BUDYNKU ORAZ SZACHTY INSTALACYJNE.