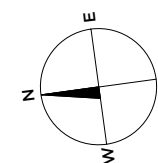




**TRIO**  
PARK

**MARVIPOL**  
development



przedstawiona na rzucie aranżacja ma charakter poglądowy

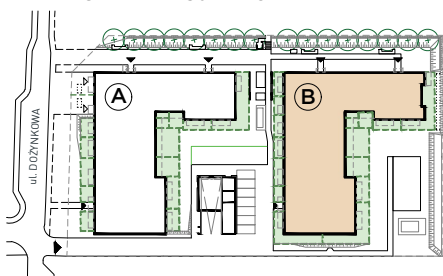
|              |     |
|--------------|-----|
| BUDYNEK      | B   |
| PIĘTRO       | 02  |
| KLATKA       | 03  |
| NUMER LOKALU | 111 |

|                                  |              |                      |
|----------------------------------|--------------|----------------------|
| SALON Z ANEKSEM                  | 19.55        | m <sup>2</sup>       |
| SYPIALNIA                        | 8.26         | m <sup>2</sup>       |
| SYPIALNIA                        | 9.79         | m <sup>2</sup>       |
| ŁAZIENKA                         | 3.99         | m <sup>2</sup>       |
| WC                               | 2.30         | m <sup>2</sup>       |
| PRZEDPOKÓJ                       | 8.02         | m <sup>2</sup>       |
| POW. POD ŚCIANKAMI<br>DZIAŁOWYMI | 1.73         | m <sup>2</sup>       |
| <b>POWIERZCHNIA<br/>UŻYTKOWA</b> | <b>53.64</b> | <b>m<sup>2</sup></b> |

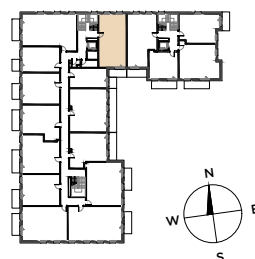
|        |      |                |
|--------|------|----------------|
| LOGGIA | 5.22 | m <sup>2</sup> |
|--------|------|----------------|

wysokość pomieszczeń= 274 cm

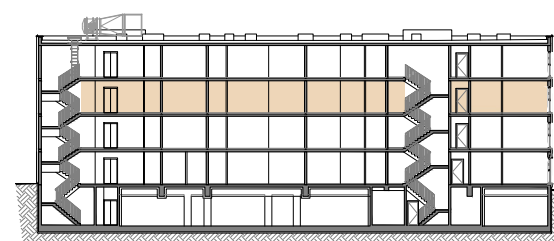
LOKALIZACJA: BUDYNEK



LOKALIZACJA: RZUT



LOKALIZACJA: PIĘTRO II



Powierzchnia użytkowa Lokalu została określona w oparciu o Rozporządzenie MTB/GM z dnia 25 kwietnia 2012 roku w sprawie szczegółowego zakresu i formy projektu budowlanego (Dz. U. 2012r. z uwzględnieniem Normy PN-ISO 9836:1997 (przy założeniach: 1/ powierzchnia użytkowa lokalu jest obliczana w metrach kwadratowych z dokładnością do 0,01 m<sup>2</sup>; 2/ powierzchnia użytkowa lokalu jest obliczana dla wymiarów lokalu w stanie wykończonym (po tynkach), na poziomie podłogi, nie licząc listew przyściennych, progów, itp.; 3/ do powierzchni użytkowej lokalu nie wlicza się powierzchni otworów na drzwi i okna; 4/ do powierzchni użytkowej lokalu wlicza się powierzchnię pod ściankami działowymi).

AKTUALIZACJA: 27.01.2022