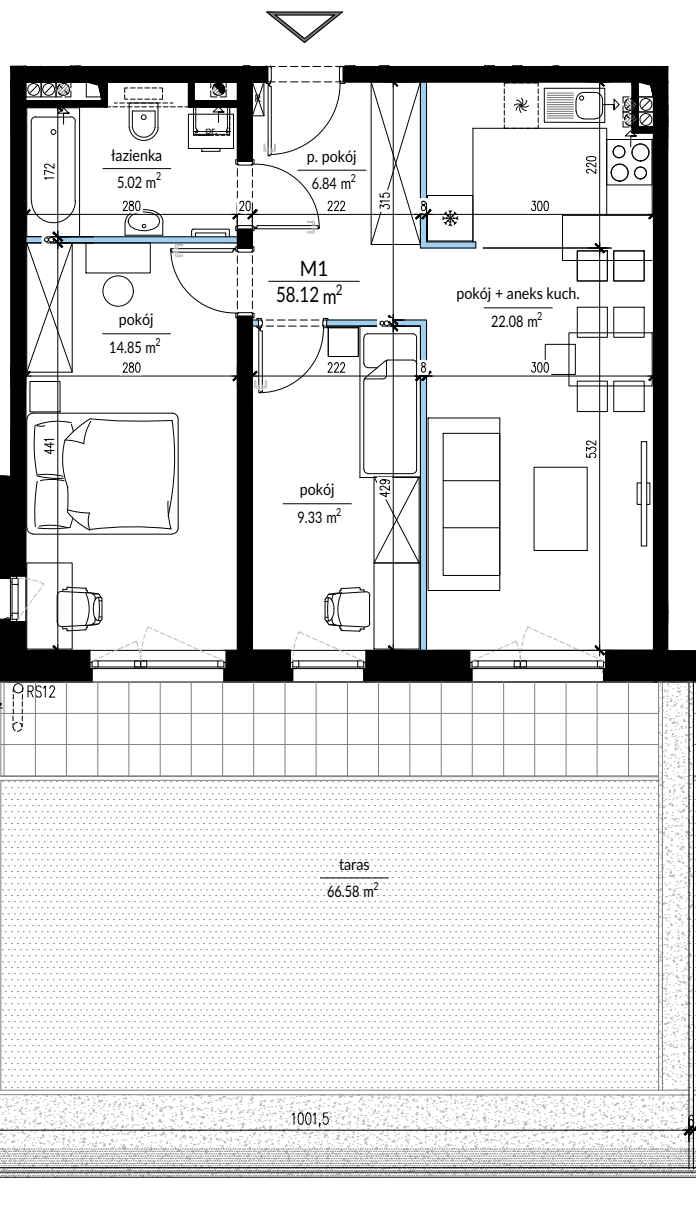


MIESZKANIE 1



RZUT SKALA 1:100

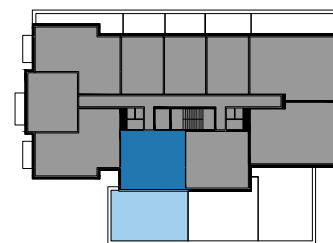
LEGENDA:

	ścianki działowe nadające się do demontażu		tablica elektryczna i teletechniczna		szafka rozdzielnicowa c.o.
	ścianki konstrukcyjne, obudowy szachtów		kocioł gazowy		

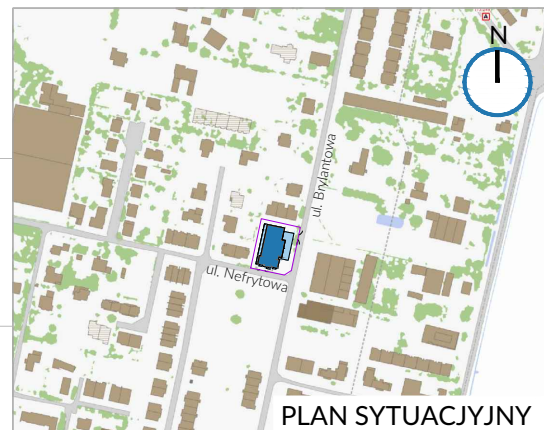
UWAGA: Plany mieszkań przedstawiają rozkład funkcjonalny pomieszczeń i należy traktować je poglądowo. Wymiary pomieszczeń podano w świetle muru (bez tynku). Ostateczne wymiary mogą odbiegać od przedstawionych. Zastrzega się możliwość zmian w układach lokali zgodnie z zapisami umowy deweloperskiej.

Pomiar powierzchni użytkowej wg normy PN-ISO 9836:2022, zgodnie z zapisami umowy deweloperskiej.

mieszkanie	1
piętro	1
ilość pokoi	3
powierzchnia użytkowa	58,12m²
taras	66,58m ²



LOKALIZACJA PIĘTRO 1



PLAN SYTUACYJNY