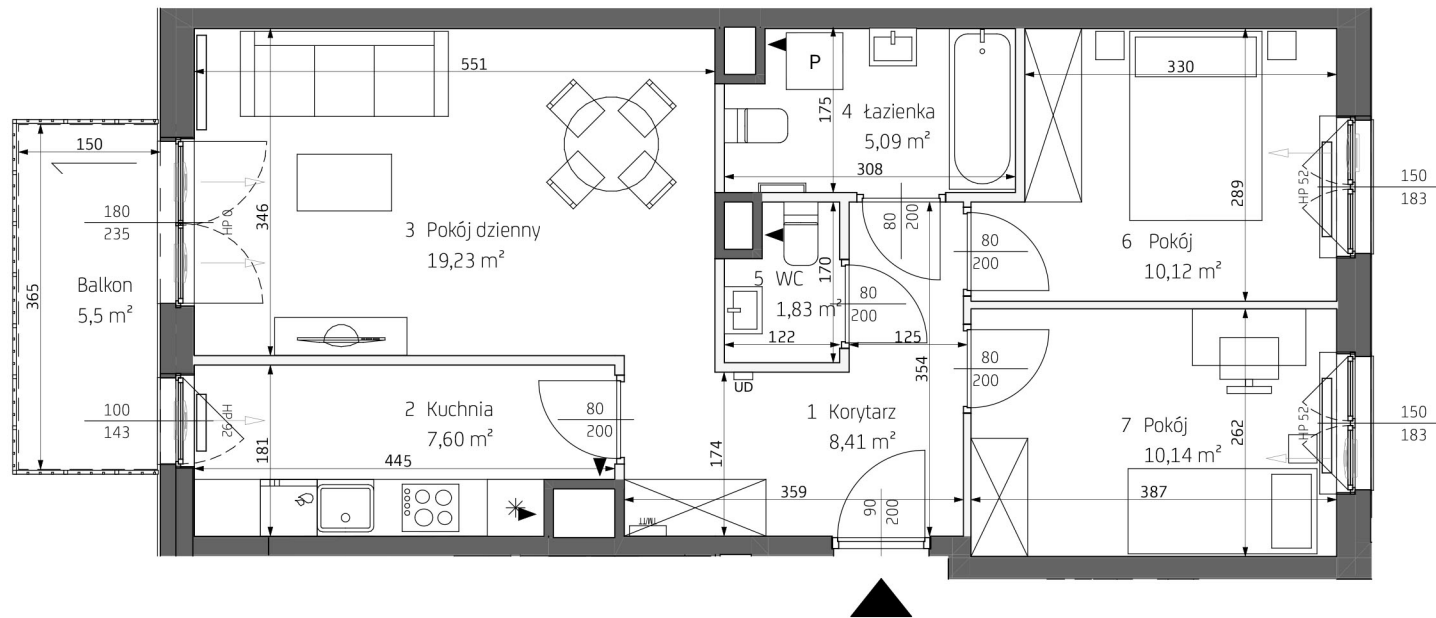
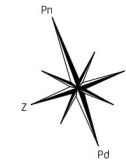
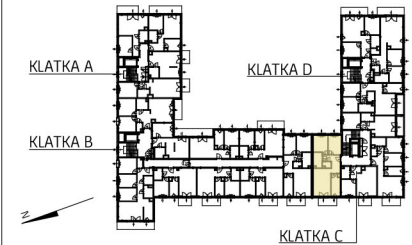


Bemowo Vita.

MEDIOLAN
ul. Szeliągowska
Warszawa



LEGENDA	wejście do mieszkania	otwór/kratka wentylacyjna	grzejniki pokojowe	nawiewnik okienny	spadki	domofony	obrys balkonów/zadaszeń powyżej
	ściany z możliwością reorganizacji	tablica mieszkaniowa	grzejniki łazienkowe	nawiewnik ścienny	donice		

KLATKA	C
PIĘTRO	2
MIESZKANIE NR	86
1 Korytarz	8,41 m ²
2 Kuchnia	7,60 m ²
3 Pokój dzienny	19,23 m ²
4 łazienka	5,09 m ²
5 WC	1,83 m ²
6 Pokój	10,12 m ²
7 Pokój	10,14 m ²

POWIERZCHNIA MIESZKANIA 62,42 m²

POWIERZCHNIA BALKONU 5,5m²

3 pokoje 2 C 86

* Wyposażenie i wykończenie lokalu stanowią przykładową aranżację określającą funkcjonalność mieszkania. Wyposażenie i wielkość zaproponowanych urządzeń ma charakter orientacyjny. Lokalizacja przykładowego wyposażenia i wykończenia powiązana jest z projektowaną infrastrukturą budynku. Zakres wyposażenia i wykończenia lokalu określa umowa nabycia lokalu ** Powierzchnia pomieszczeń podana w świetle wykończonych ścian *** Karta katalogowa może ulec zmianie w trakcie realizacji inwestycji **** Ostateczne oznaczenie lokalu może ulec zmianie ***** Wymiar okien podano w świetle otworu w murze bez uwzględnienia tolerancji na montaż ***** Lokalizacja i gabaryty elementów instalacji i wyposażenia lokalu (w szczególności: grzejników, nawiewników okiennych i drzwiowych, tablicy mieszkaniowej, otworów wentylacyjnych itp.) podane na karcie mają charakter orientacyjny i mogą ulec zmianie w trakcie realizacji inwestycji ***** Możliwe usytuowanie elementów odwodnienia budynku (np. rzygaczy, przelewów awaryjnych), które nie zostały pokazane na niniejszej karcie ***** Możliwe wystąpienie różnicy poziomów przy wyjściu z lokalu na balkon/taras/ogródek ***** Wymiary drzwi do mieszkań podano w świetle ościeżnicy, wymiary okien i drzwi balkonowych podano w świetle uru