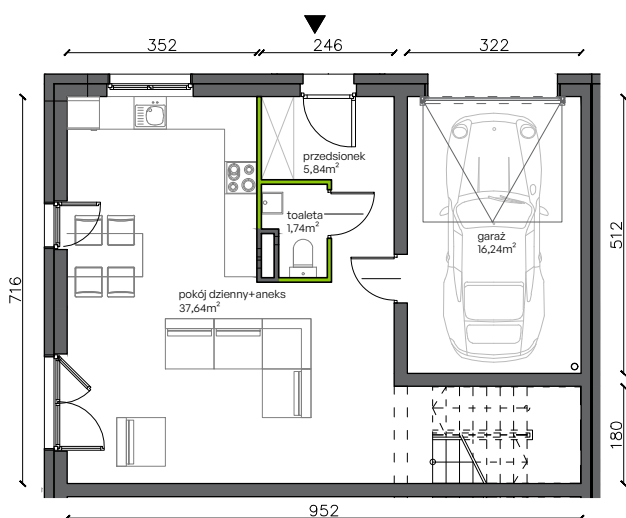


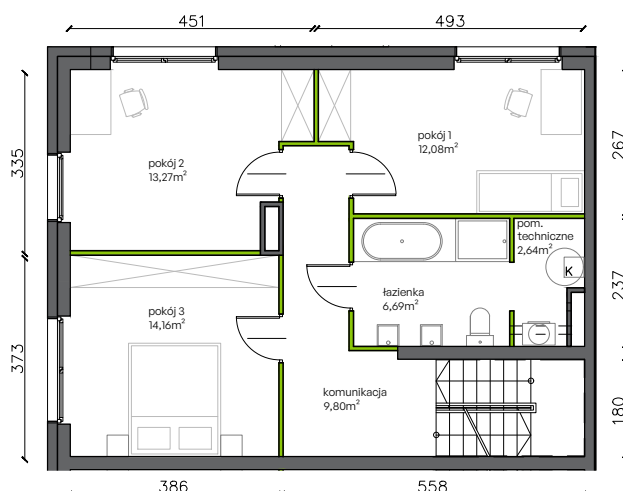
Ogrody Wojszyce.

b7.L1

Powierzchnia **157,99 m²**



PARTER
Aranżacja lokalu jest przykładowa.

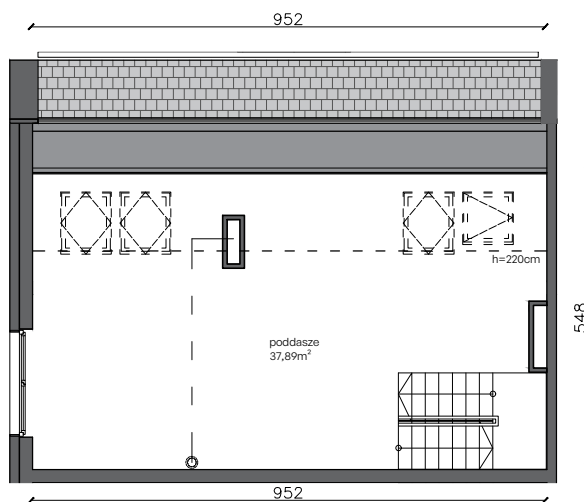
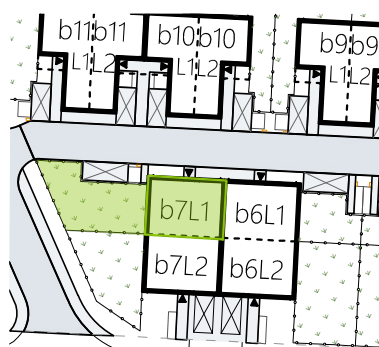


PIĘTRO

Powierzchnia użytkowa

PARTER	
przedsionek	5,84 m ²
toaleta	1,74 m ²
pokój dzienny+aneks	37,64 m ²
garaż	16,24 m ²
PIĘTRO	
komunikacja	9,80 m ²
pokój 1	12,08 m ²
pokój 2	13,27 m ²
pokój 3	14,16 m ²
łazienka	6,69 m ²
pom. techniczne	2,64 m ²
PODDASZE	
poddasze	37,89 m ²

Lokalizacja działki



PODDASZE

RAZEM **157,99 m²**
+ ogródek 92,03 m²

Plan osiedla

