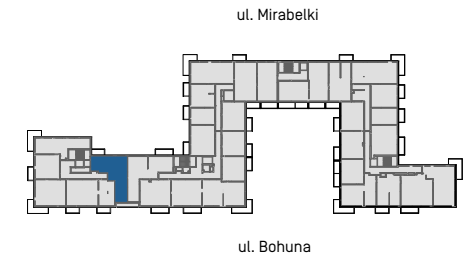


MIRABELKI 5

SCHEMAT PIĘTRA



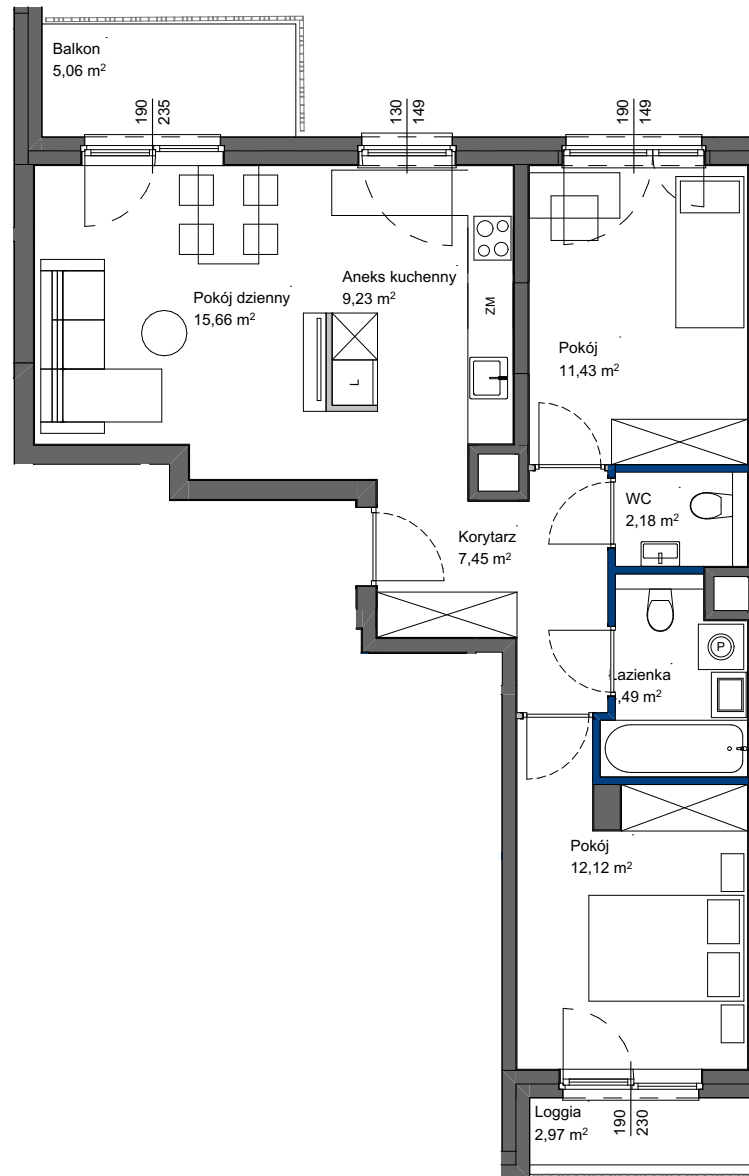
LOKAL D.P1.82

klatka piętro nr mieszkania

| | |
|-----------------------|----------------------|
| Powierzchnia użytkowa | 62,56 m ² |
| Ilość pokoi | 3 |
| Piętro | I |

Zestawienie powierzchni

| | | |
|---|----------------|-------|
| 1 | Korytarz | 7,45 |
| 2 | Pokój dzienny | 15,66 |
| 3 | Aneks kuchenny | 9,23 |
| 4 | Pokój | 11,43 |
| 5 | WC | 2,18 |
| 6 | Łazienka | 4,49 |
| 7 | Pokój | 12,12 |
| | Balkon | 5,06 |
| | Loggia | 2,97 |



POWIERZCHNIA UŻYTKOWA POSZCZEGÓLNYCH POMIESZCZEŃ I LOKALU OBLICZONA ZGODNIE Z NORMĄ PN-ISO 9836:2022-07
1. ZE WZGLĘDU NA TRWAJĄCE PRACE PROJEKTOWE POWIERZCHNIE MOGĄ ULEC ZMIANIE - WYPOSAŻENIE TYLKO W CELACH PREZENTACJI,
NIE STANOWI ZABOWIĄZANIA UMOWNEGO - NINIEJSZY PROJEKT NIE STANOWI OFERTY W ROZUMIENIU PRZEPISÓW KODEKSU CYWILNEGO
2. NINIEJSZA KARTA NIE STANOWI WIĄŻĄCEGO OPISU PREZENTOWANEGO LOKALU

LEGENDA:

- ŚCIANY NIEROZBIERALNE
- ŚCIANY DZIAŁOWE Z MOŻLIWOŚCIĄ ROZBIÓRKI
- ŚCIANY DZIAŁOWE Z MOŻLIWOŚCIĄ ZMIANY ARANŻACJI

SKALA 1:100

Totalbud
DEVELOPMENT