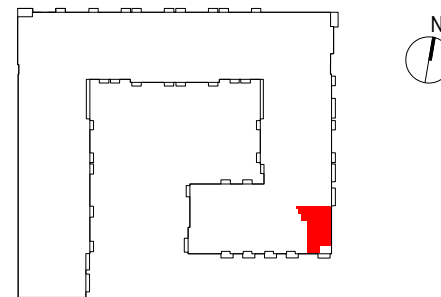
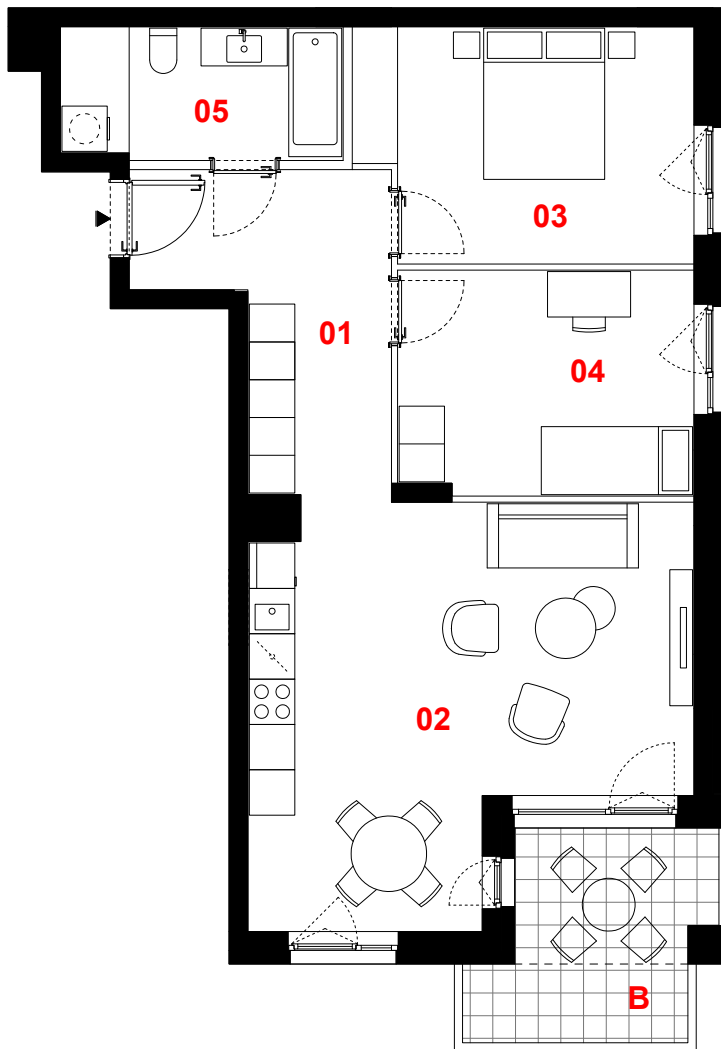


# OSIEDLE PRIMO



## D283

mieszkanie	3 pokoje z aneksem
klatka	D
nr lokalu	283
kondygnacja	3
piętro	2
balkon	7,50 m <sup>2</sup>

oznaczenie pomieszczeń	
01	przedpokój 10,43 m <sup>2</sup>
02	pokój dzienny + aneks kuchenny 27,91 m <sup>2</sup>
03	pokój 13,17 m <sup>2</sup>
04	pokój 11,39 m <sup>2</sup>
05	łazienka 6,36 m <sup>2</sup>

suma pow. użytkowej **69,26 m<sup>2</sup>**

Powierzchnia użytkowa liczona wg normy PN-ISO 9836:2015-12. Szczegółowe zasady ustalania powierzchni lokalu po jego wybudowaniu określa umowa. Powierzchnia lokalu może ulec zmianom w przypadkach określonych umową. Aranżacja ma charakter przykładowy, umeblowanie nie stanowi wyposażenia lokalu.

0 1m 2m 3m



skala 1:100

— ściany działowe  
— konstrukcja i szachty instalacyjne

**PROFBUD**

JA2PLUS PRACOWNIA ARCHYTEKTONICZNA

biuro@profbud.info  
tel. 605 606 606