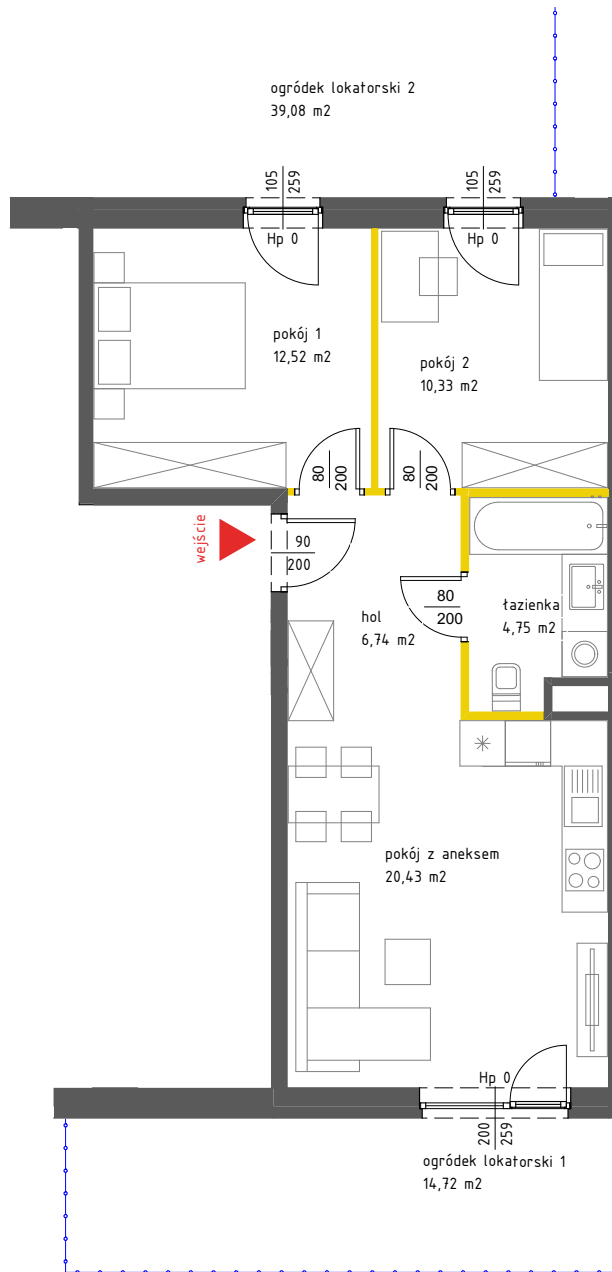
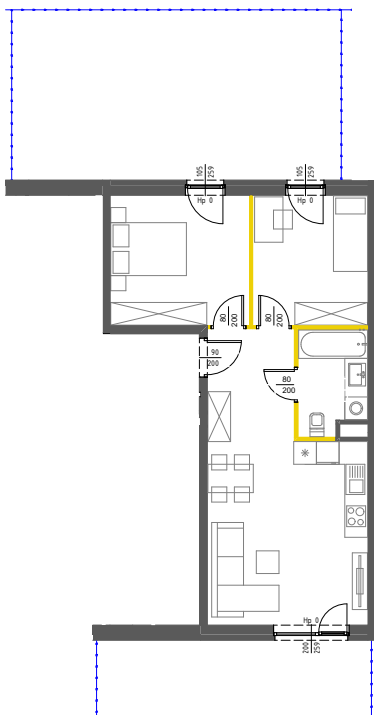


lokal mieszkalny
karta informacyjna inwestycji



LEGENDA

- ściany działowe nadające się do demontażu
- ściany i obudowy pionów instalacyjnych
- kanały instalacyjne obudowane



VG BIS



data sporządzenia karty: 17.01.2024

LOKAL NR 23

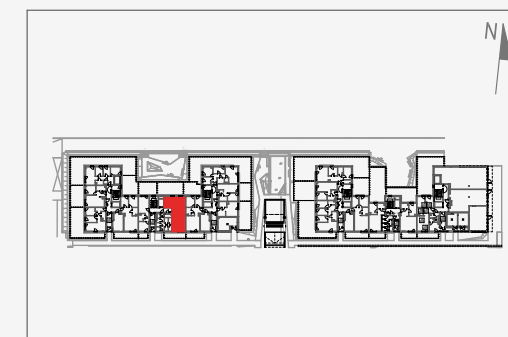
PIĘTRO	0
POKOJE	3
KLATKA	2
POWIERZCHNIA ROZLICZENIOWA	56,15 m ²
POWIERZCHNIA UŻYTKOWA	54,77 m ²

hol	6,74 m ²
pokój z aneksem	20,43 m ²
pokój 1	12,52 m ²
pokój 2	10,33 m ²
łazienka	4,75 m ²

POWIERZCHNIA POD ŚCIANKAMI DZIAŁOWYMI	1,38 m ²
--	---------------------

ogródek lokatorski 1	14,72 m ²
ogródek lokatorski 2	39,08 m ²

POŁOŻENIE LOKALU W BUDYNKU



Adres inwestycji: Warszawa, ul. Włodkowica 11

BIURO SPRZEDAŻY

☎ 22 113 95 16

Powierzchnia lokalu obliczona została zgodnie z Polską Normą PN-ISO 9836:2015-12, powołaną w rozporządzeniu Ministra Transportu, Budownictwa i Gospodarki Morskiej z dnia 11 września 2020 roku w sprawie szczegółowego zakresu i formy projektu budowlanego. Powierzchnia rozliczeniowa lokalu, uwzględniająca powierzchnię pod ściankami działowymi, służy do ustalenia ceny sprzedaży. Powierzchnia użytkowa lokalu służy do celów ewidencyjnych i wycenstoksięgowych. Instalacja wodna i kanalizacyjna doprowadzona do kuchni, łazienki i WC, zakończona korkami, nie schowana w ścianach. Rozprowadzenie instalacji pod przybory leży po stronie Nabywcy. Meble, biały montaż oraz drzwi wewnętrzne nie stanowią elementu wyposażenia lokalu. Deweloper zastrzega sobie możliwość wprowadzenia niewielkich zmian w dalszym etapie inwestycji. Przedstawiona aranżacja lokalu jest przykładowa. Wymiary okienne podane są w świetle muru od strony elewacji.