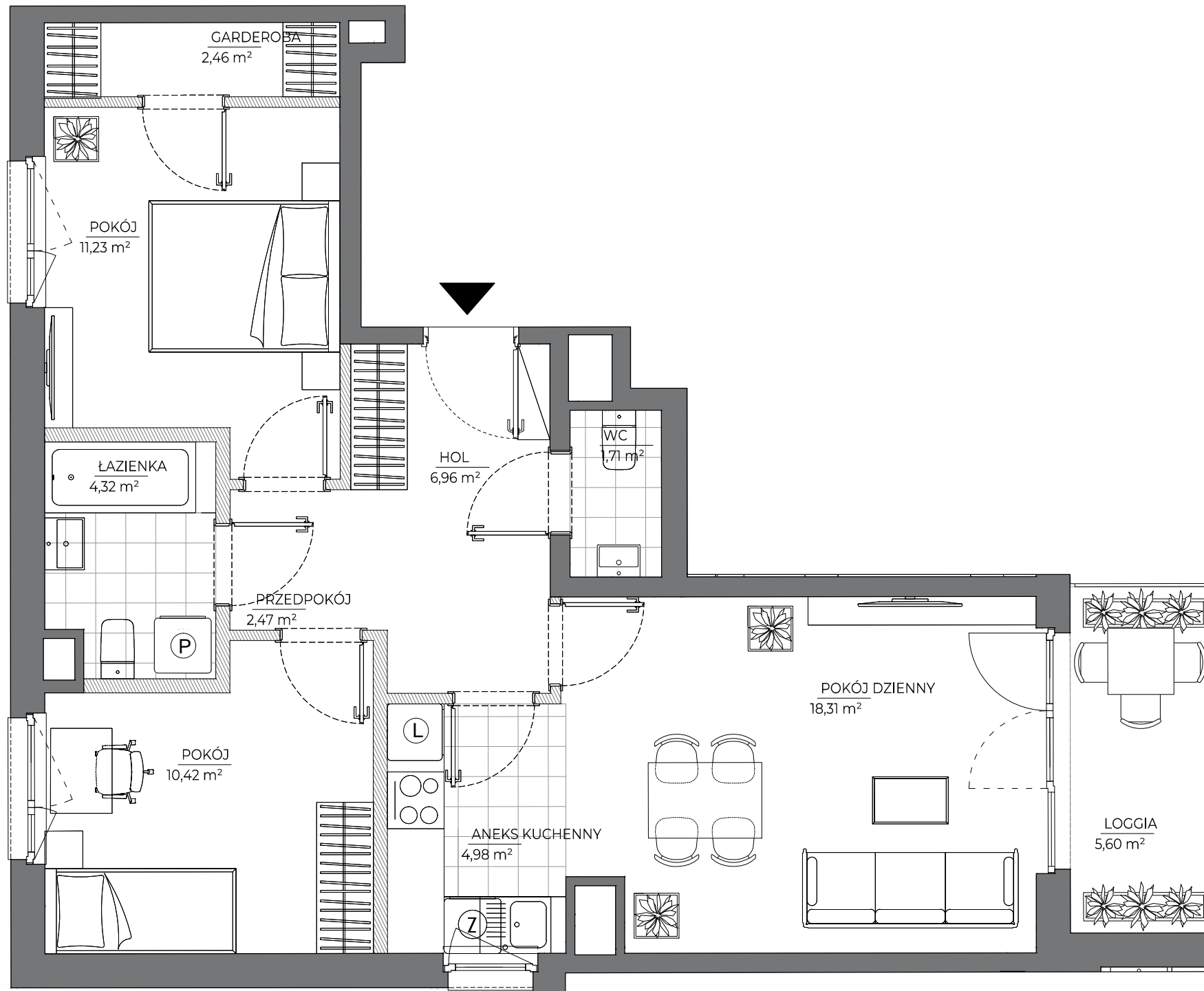
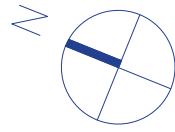


MIESZKANIE NR 926 • 3 POKOJE • 65.39 m²



spravia



Etap VI

Wrocław
ul. Grabiszyńska
dzielnica: Grabiszyn - Fabryczna

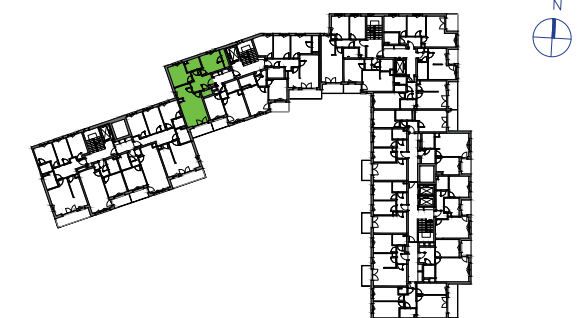
DANE LOKALU:

LOKAL NR	LICZBA POKOI	POW. SPRZEDAŻOWA
926	3	65.39 m ²
BUDYNEK NR	KLATKA NR	PIĘTRO
VI	2	6

ZESTAWIENIE POWIERZCHNI

Pokój dzienny	18,31 m ²
Pokój	11,23 m ²
Pokój	10,42 m ²
Hol	6,96 m ²
Aneks kuchenny	4,98 m ²
Łazienka	4,32 m ²
Przedpokój	2,47 m ²
Garderoba	2,46 m ²
Wc	1,71 m ²
powierzchnia użytkowa	62.85 m²
Powierzchnia zajęta przez elementy nadające się do usunięcia lub innej aranżacji, w tym ścianki działowe niebędące elementem konstrukcji i niezawierające szachtów instalacyjnych.	2.54 m ²
Loggia	5,60 m ²

POŁOŻENIE MIESZKANIA W BUDYNKU



WARTOŚĆ BRUTTO (PLN):

PROJEKTANT
B2STUDIO

- Aranżacja lokalu mieszkalnego przedstawiona na rzucie jest przykładowa.
- Powierzchnia sprzedażowa stanowi sumę powierzchni użytkowej lokalu oraz powierzchni lokalu zajętej przez elementy nadające się do usunięcia lub innej aranżacji, w tym ścianki działowe niebędące elementem konstrukcji i niezawierające szachtów instalacyjnych.
- Powierzchnia użytkowa lokalu określona jest na podstawie Rozporządzenia Ministra Rozwoju z dnia 11 września 2020 r. w sprawie szczegółowego zakresu i formy projektu budowlanego oraz uwzględnieniu treści Polskiej Normy PN-ISO 9836:2015-12.
- Niniejsza karta katalogowa opracowana została na podstawie projektu wykonawczego. W toku dalszego projektowania, budowy lub zmian lokatorskich, mogą nastąpić zmiany w stosunku do informacji zawartych na karcie katalogowej, w szczególności w zakresie: powierzchni sprzedażowej, powierzchni użytkowej, układu pomieszczeń oraz usytuowania elementów nadających się do usunięcia lub innej aranżacji, takich jak np. ścianki działowe.
- Informacje na karcie nie stanowią oferty handlowej w rozumieniu art. 66 kodeksu cywilnego.

0 1 2 3 4 5m