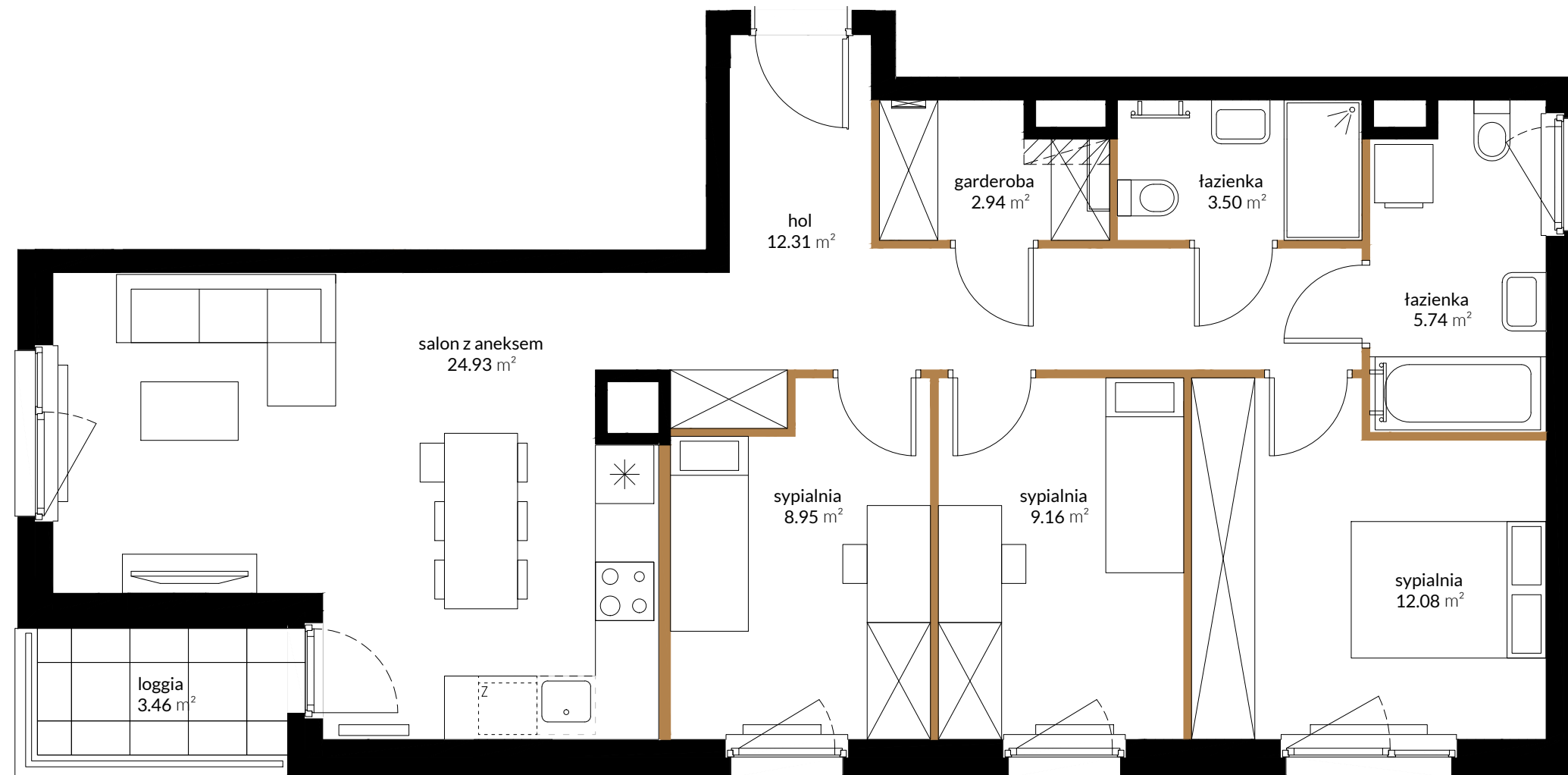

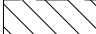


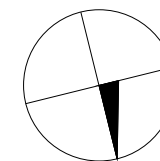
# GARDENIA

## L A G O M

**MARVIPOL**  
development



-  Obudowa instalacji kanalizacji do wykonania przez Nabywcę lokalu
-  Obudowa instalacji wentylacji do wykonania przez Nabywcę lokalu

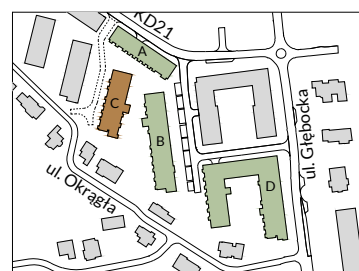


Przedstawiona na rzucie aranżacja ma charakter poglądowy

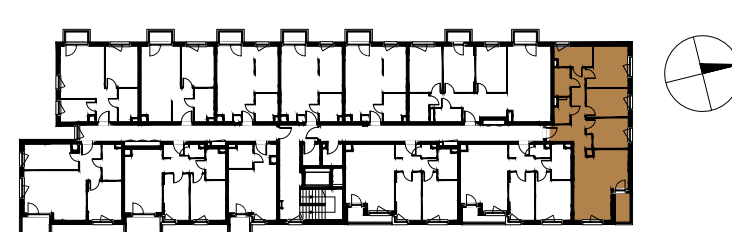
BUDYNEK	C
PIĘTRO	3
KLATKA	C1
NUMER LOKALU	046

hol	12.31 m <sup>2</sup>
salon z aneksem	24.93 m <sup>2</sup>
sypialnia	12.08 m <sup>2</sup>
sypialnia	9.16 m <sup>2</sup>
sypialnia	8.95 m <sup>2</sup>
łazienka	5.74 m <sup>2</sup>
łazienka	3.50 m <sup>2</sup>
garderoba	2.94 m <sup>2</sup>
pow. pod ściankami działowymi	3.45 m <sup>2</sup>
<b>POW. UŻYTKOWA</b>	<b>83.06 m<sup>2</sup></b>
loggia	3.46 m <sup>2</sup>

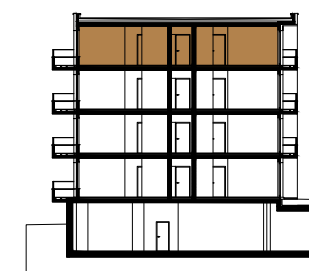
### LOKALIZACJA



BUDYNEK



RZUT



PIĘTRO

Powierzchnia użytkowa Lokalu została określona w oparciu o Rozporządzenie MTBIGM z dnia 25 kwietnia 2012 roku w sprawie szczegółowego zakresu i formy projektu budowlanego ( Dz. U. 2012r. , poz. 462) z uwzględnieniem Normy PN-ISO 9836:1997 (przy założeniach: 1/ powierzchnia użytkowa lokalu jest obliczana w metrach kwadratowych z dokładnością do 0,01 m<sup>2</sup>, 2/ powierzchnia użytkowa lokalu jest obliczana dla wymiarów lokalu w stanie wykończonym (po tynkach), na poziomie podłogi, nie licząc listew przypodłogowych, progów itp.; 3/ do powierzchni użytkowej lokalu nie wlicza się powierzchni otworów na drzwi i okna; 4/ do powierzchni użytkowej lokalu wlicza się powierzchnie pod ściankami działowymi).

AKTUALIZACJA - 30.03.2022