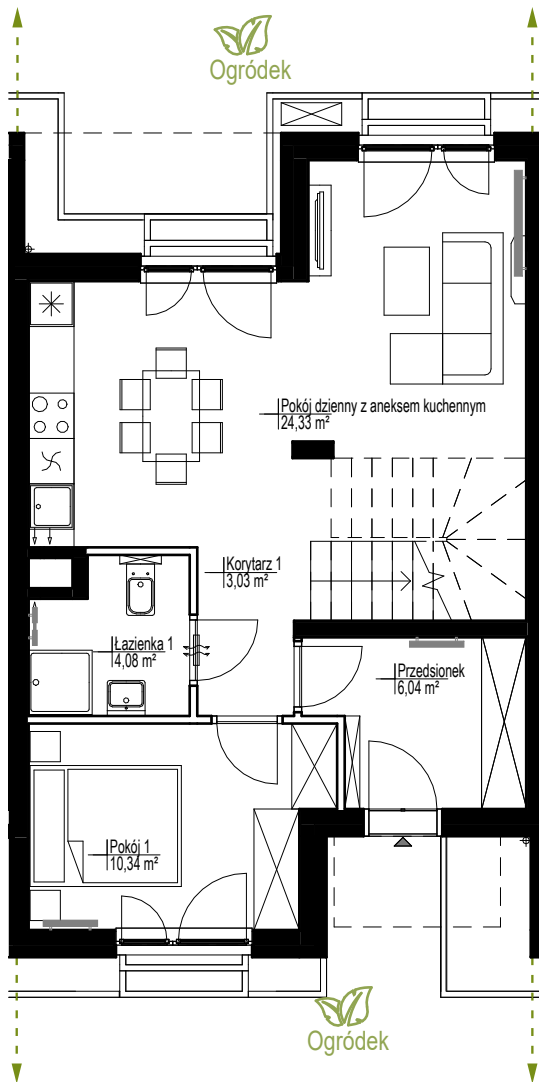
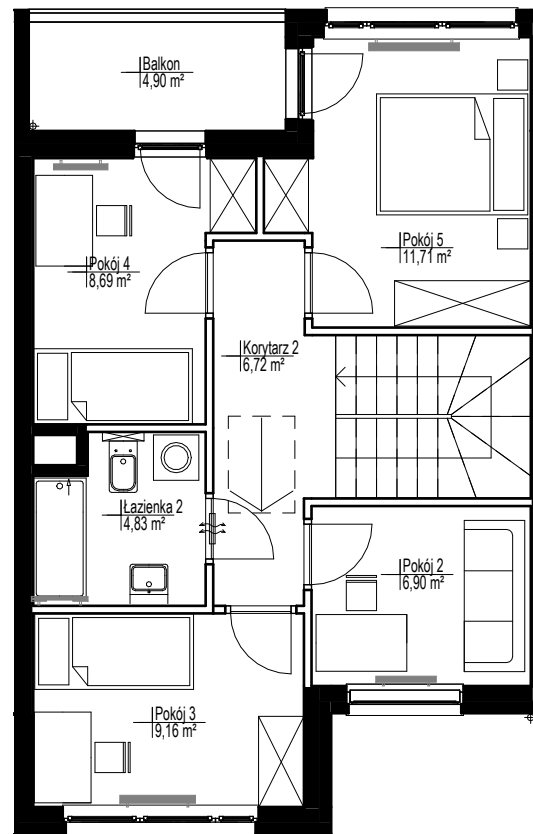


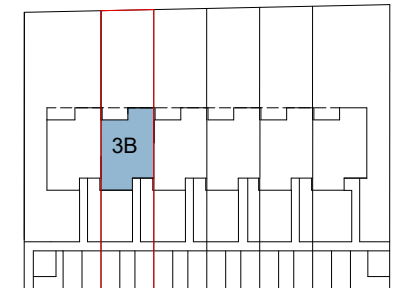
PARTER



I PIĘTRO

OSIEDLE
NOWE
TARNOWOOSIEDLE MIESZKANIOWE
UL. RZYMSKA 25
TARNOWO PODGÓRNE

BUDYNEK	3B
STRUKTURA	6P+AK

POWIERZCHNIA
UŻYTKOWA 95,83 m²

- granica działki
- ściany nierozbieralne
- ściany rozbieralne
- schody strychowe
- jednostka zewnętrzna klimatyzacji
- jednostka wewnętrzna klimatyzacji

0 1 5m



JAKON

inwest

UWAGA:

Rysunki mają charakter poglądowy. Zastrzegamy sobie prawo do wprowadzania zmian. Powierzchnie pomieszczeń wyliczone na podstawie Rozporządzenia Ministra Rozwoju z dnia 11.09.2020r. w sprawie szczegółowego zakresu i formy projektu budowlanego oraz przy uwzględnieniu normy PN-ISO 9836:2015-12. Przyjęto wykończenie tynkowanych ścian tynkiem grubości około 2cm. Wymiary pomieszczeń, które podano na rysunku, są w stanie surowym. Dla mebli wbudowanych pomiaru należy dokonać z natury.

Biuro sprzedaży: tel: +48 603 650 119, email: sprzedaz@jakon.pl, www.nowetarnowo.pl, www.jakon-inwest.pl

