

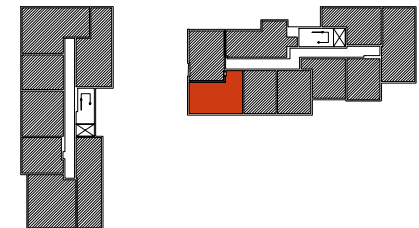
Lokal nr **110**

3 POKOJE  
 ANEKS KUCHENNY  
 BALKON

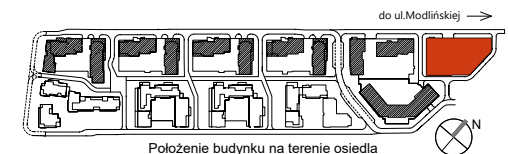
**48,6 m<sup>2</sup>**  
 Powierzchnia użytkowa

ok. **13,7 m<sup>2</sup>**  
 Powierzchnia balkonu

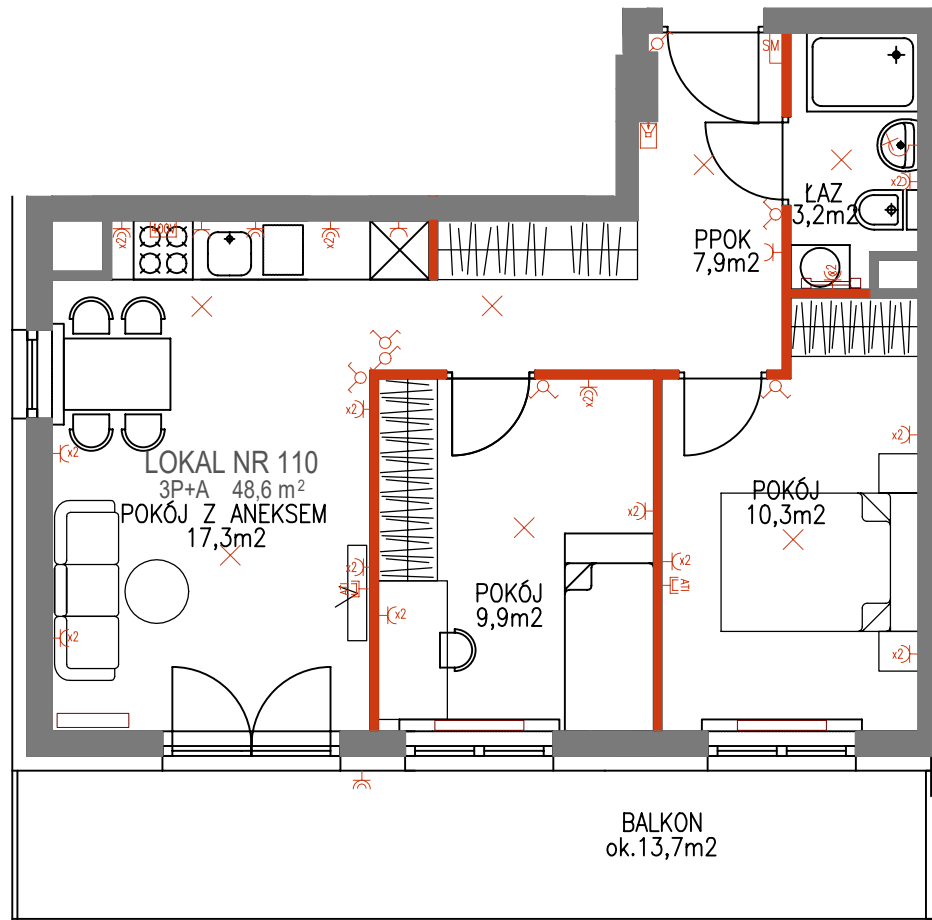
Warszawa, ul. Dionizosa 6A  
 piętro 6 | klatka B



Położenie mieszkania w budynku



Położenie budynku na terenie osiedla



OZNACZENIA ŚCIAN:

- Ściany nośne i obudowy kominów
- Ściany działowe



UWAGI:  
 Powierzchnia mierzona w świetle ścian zgodnie z normą PN-70/B-02365, nie zawiera powierzchni pod ścianami działowymi.  
 Powierzchnie podawane są orientacyjnie. Wymiary pomieszczeń mogą ulec niewielkiej zmianie.

Powierzchnia balkonów/tarasów jest mierzona po obrysie zewnętrznym płyty.  
 Lokalizacja i rozmiar osprzętu elektrycznego grzejników i okien może ulec zmianie.  
 Wyposażenie: meble, biały montaż, drzwi wewnętrzne, parapety przedstawiają jedynie przykładową aranżację i nie stanowią wyposażenia lokalu.



02-002 Warszawa  
 ul. Nowogrodzka 62C  
 tel. 224 878 221

BIURO SPRZEDAŻY  
 03-151 Warszawa  
 ul. Modlińska 309  
 tel. 224 878 224

DATA SPORZĄDZENIA KARTY: 10.09.2024r.  
 DATA AKTUALIZACJI KARTY: