

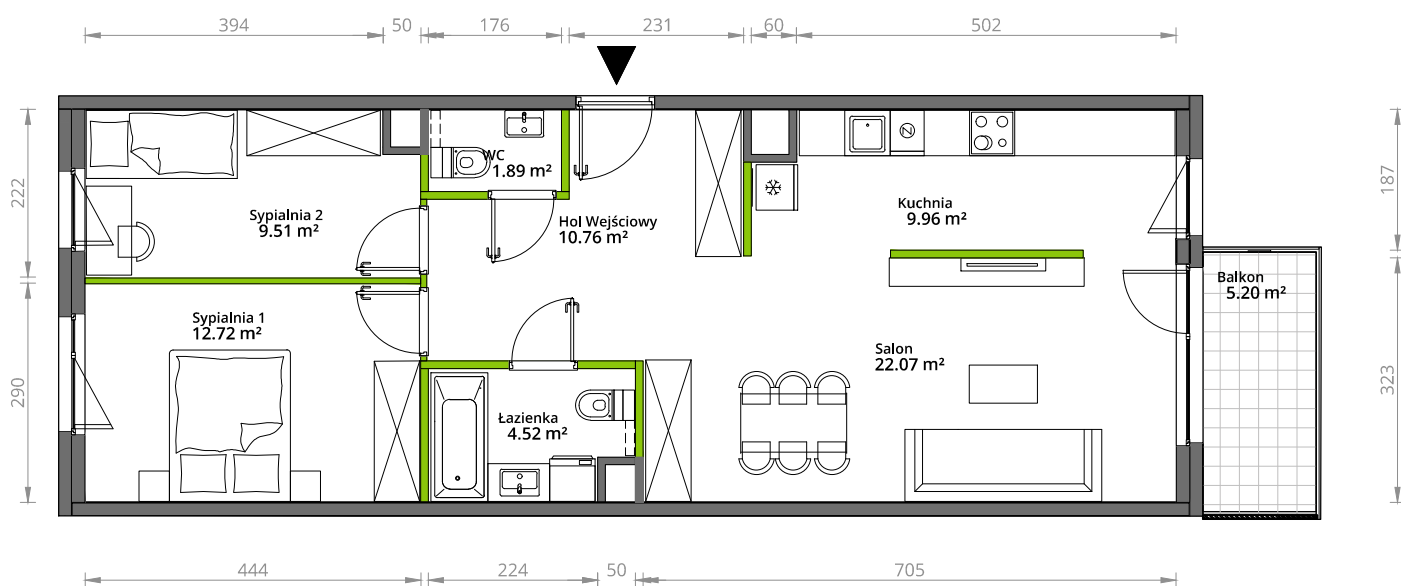
# Aleje Praskie.

## nr 172



Powierzchnia **71,43 m<sup>2</sup>**

Piętro **3**

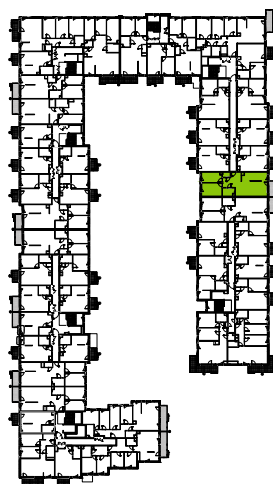


Aranżacja mieszkania jest przykładowa.

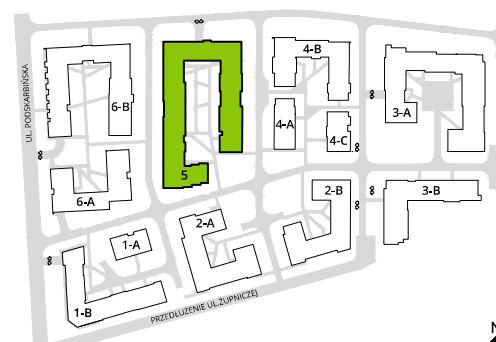
### Powierzchnia użytkowa

hol wejściowy	10.76 m <sup>2</sup>
łazienka	4.52 m <sup>2</sup>
WC	1.89 m <sup>2</sup>
sypialnia 1	12.72 m <sup>2</sup>
sypialnia 2	9.51 m <sup>2</sup>
salon	22.07 m <sup>2</sup>
kuchnia	9.96 m <sup>2</sup>
Razem	71,43 m <sup>2</sup>
+balkon	5.20 m <sup>2</sup>

### Rzut kondygnacji 3



### Plan osiedla Budynek 5



U nas nigdy nie płacisz za powierzchnię pod ścianami działowymi.