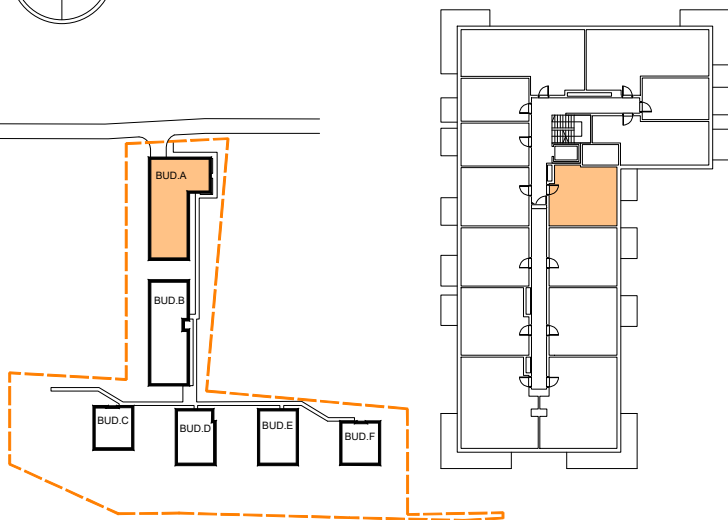
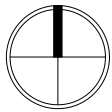
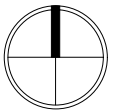
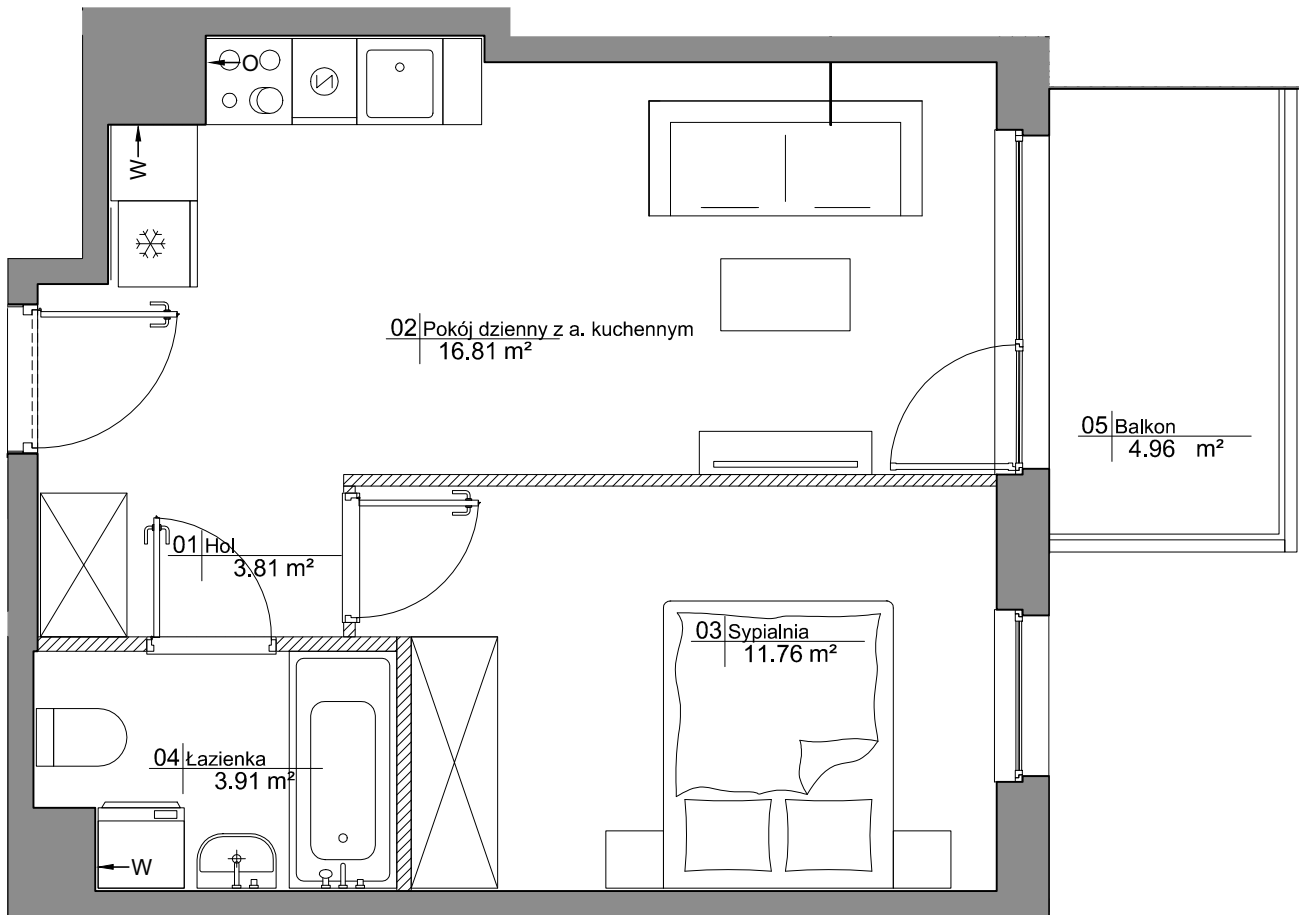


WARSZAWA URSYNÓW -ul. KOPROWSKIEGO

ROBYG
ROBYG 27 INVESTMENT 2 Sp. z o. o.
 02-972 WARSZAWA, ALEJA RZECZYPOSPOLITEJ 1
 TEL. (22) 419 11 00, FAX (22) 419 11 03


TT ARCH

TT ARCHITEKCI Sp. z o. o.
 02-992 WARSZAWA, UL. PRZYCZÓŁKOWA 334

FAZA:

3.A

DATA:

21.08.2024

NR MIESZKANIA:

SU3/A/2/1

ILOŚĆ POKOI:

2

POW. UŻYTKOWA MIESZKANIA WG PN-ISO 9836:

36.29 m²

POW. MIESZKANIA POD ŚCIANKAMI:

0.87 m²

ŁĄCZNA POWIERZCHNIA MIESZKANIA:

37.16 m²

PIĘTRO:

2. PIĘTRO

POW. BALKONU:

4.96m²

POW. LOGGI:

- m²

KLATKA:

A

POW. TARASU:

- m²

POW. OGRÓDKA:

-m²

LEGENDA:



ŚCIANKI DZIAŁOWE NADAJĄCE SIĘ DO DEMONTAŻU

←W WYCIĄG WENTYLACJI

←R DRZWI CZKI REWIZYJNE NAD PODŁOGĄ

←O MIEJSCE PODŁĄCZENIA OKAPU KUCHENNEGO

UWAGA:

- POWIERZCHNIE LICZONE WG NORMY PN-ISO 9836

- ZE WZGLĘDU NA TRWAJĄCE PRACE PROJEKTOWE POWIERZCHNIE I/LUB WYMIARY MOGĄ ULEC ZMIANIE

- WYPOSAŻENIE TYLKO W CELACH PREZENTACJI, NIE STANOWI ZOBOWIĄZANIA UMOWNEGO

- NINIEJSZY PROJEKT NIE STANOWI OFERTY W ROZUMIENIU PRZEPISÓW KODEKSU CYWILNEGO

- WYJŚCIE NA TARAS/LOGGI/ - MOŻLIWA RÓŻNICA POZIOMÓW

- PIONY KANALIZACYJNE I PIONY WENTYLACYJNE STANOWIĄ CZĘŚĆ WSPÓLNĄ INSTALACJI BUDYNKU

- W PRZYPADKU WYSTĘPOWANIA OTWORU REWIZYJNEGO NA PIONIE, MUSI BYĆ ZAPEWNIONY DOSTĘP DO NIEGO, ZGODNIE Z

DOKUMENTACJĄ TECHNICZNĄ

- W PRZYPADKU WYSTĘPOWANIA PODWÓJNYCH DRZWI BALKONOWYCH, TYLKO JEDNO SKRZYDŁO DRZWIOWE JEST WYPOSAŻONE W

KLAMKĘ

OBA SCHEMATY MAJĄ CHARAKTER JEDYNNIE POGŁADOWY.
 W PRZYPADKU EWENTUALNYCH ROZBIEŻNOŚCI POMIĘDZY SCHEMATAMI A PROJEKTEM
 BUDOWLANYM, WIĄŻĄCY JEST PROJEKT BUDOWLANY.