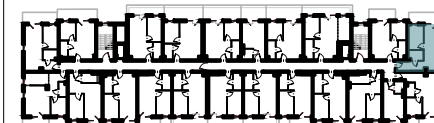


**JHM**<sup>®</sup>  
DEVELOPMENT

JHM DEVELOPMENT Spółka Akcyjna,  
96 - 100 Skierniewice, ul. Unii Europejskiej 18A,  
tel. + 48-46-833-95-89, fax. +48-46-833-97-32  
e-mail: sekretariat@jhmdevelopment.pl,  
www.jhmdevelopment.pl

 **APARTAMENTY BAŁTYK**  
JASTRZĘBIA GÓRA

ul. Jantarowa 3  
84-104 Jastrzębia Góra







**BUDYNEK A**  
**I PIĘTRO**  
**LOKAL NR 102**

POWIERZCHNIE LICZONE  
WG NORMY PN-ISO 9836:1997

PRZEDPOKÓJ	6,93 m <sup>2</sup>
ŁAZIENKA	3,66 m <sup>2</sup>
POKÓJ	9,55 m <sup>2</sup>
SALON Z ANEKSEM KUCHENNYM	20,17 m <sup>2</sup>
POWIERZCHNIA POD ŚCIANKAMI DZIAŁOWYMI (Z MOŻLIWOŚCIĄ DEMONTAŻU)	1,04 m <sup>2</sup>
<b>POWIERZCHNIA UŻYTKOWA</b>	<b>41,35 m<sup>2</sup></b>
BALKON	8,67 m <sup>2</sup>

LEGENDA:

-  ŚCIANKI DZIAŁOWE NADAJĄCE SIĘ DO DEMONTAŻU
-  ŚCIANY KONSTRUKCYJNE
-  MOŻLIWOŚĆ WYDZIELENIA DODATKOWEGO POKOJU
-  SUFIT PODWIESZANY

UWAGI:

- ZGODNIE Z NORMĄ PN-ISO 9836: 1997 DO POWIERZCHNI LOKALU WLICZONO ŚCIANKI DZIAŁOWE NADAJĄCE SIĘ DO DEMONTAŻU
- POWIERZCHNIE MOGĄ ULEC ZMIANIE
- NINIEJSZY PROJEKT NIE STANOWI OFERTY W ROZUMIENIU PRZEPISÓW KODEKSU CYWILNEGO WYPOSAŻENIE TYLKO W CELACH PREZENTACJI, NIE STANOWI ZOBOWIĄZANIA UMOWNEGO
- WYJŚCIE NA TARAS/BALKON - MOŻLIWA RÓŻNICA POZIOMÓW