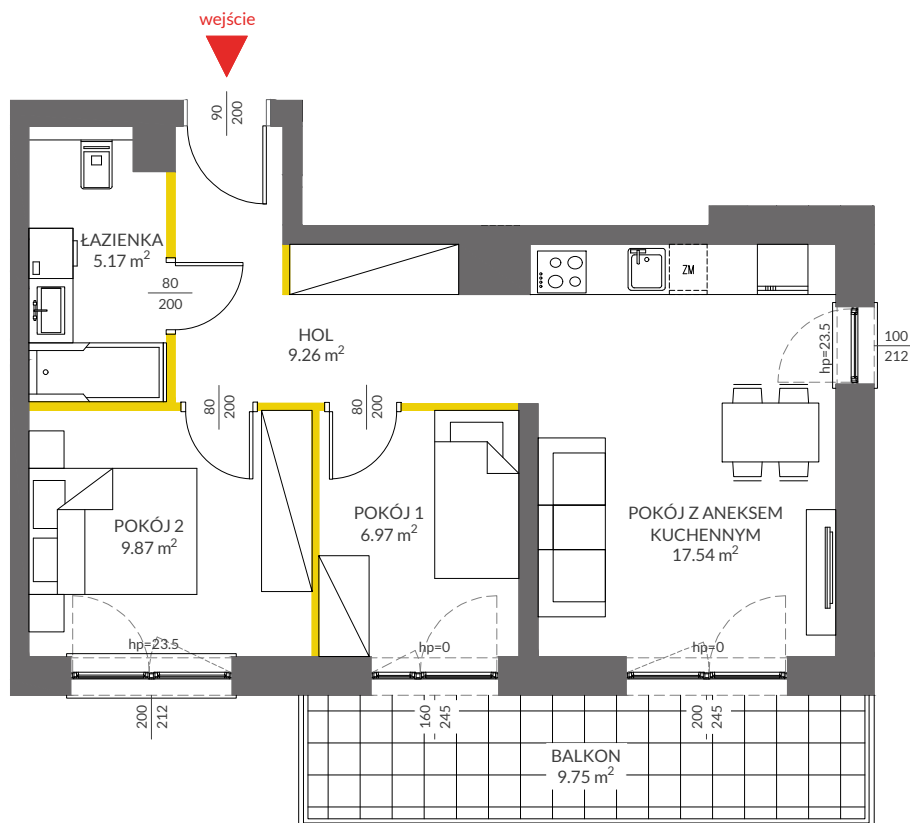


lokal mieszkalny

karta informacyjna inwestycji



LEGENDA

- ścianki działowe
- możliwość wykonania ścianki działowej
- ścianki i obudowy pionów instalacyjnych



Powierzchnia lokalu obliczona została zgodnie z Polską Normą PN-ISO 9836:2015-12, powołaną w rozporządzeniu Ministra Transportu, Budownictwa i Gospodarki Morskiej z dnia 11 września 2020 roku w sprawie szczegółowego zakresu i formy projektu budowlanego. Powierzchnia rozliczeniowa lokalu, uwzględniająca powierzchnię pod ściankami działowymi, służy do ustalenia ceny sprzedaży. Powierzchnia użytkowa lokalu służy do celów ewidencyjnych i wyczystoksięgowych. Instalacja wodna i kanalizacyjna doprowadzona do kuchni, łazienki i WC, zakończona korkami, nie schowana w ścianach. Rozprowadzenie instalacji pod przybory leży po stronie Nabywcy. Meble, biały montaż oraz drzwi wewnętrzne nie stanowią elementu wyposażenia lokalu. Deweloper zastrzega sobie możliwość wprowadzenia niewielkich zmian w dalszym etapie inwestycji. Przedstawiona aranżacja lokalu jest przykładowa.

VICTORIA DOM

VIVA PIAST4

data sporządzenia karty 02.08.2023

LOKAL NR 166

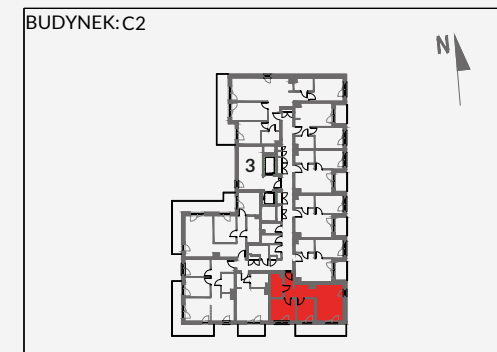
PIĘTRO	7
POKOJE	3
KLATKA	3
POWIERZCHNIA ROZLICZENIOWA	49.88 m²
POWIERZCHNIA UŻYTKOWA	48.81 m²

HOL	9.26 m ²
ŁAZIENKA	5.17 m ²
POKÓJ 1	6.97 m ²
POKÓJ 2	9.87 m ²
POKÓJ Z ANEKSEM KUCHENNYM	17.54 m ²

POWIERZCHNIA POD ŚCIANKAMI
DZIAŁOWYMI 1.07 m²

BALKON **9.75 m²**

POŁOŻENIE LOKALU W BUDYNKU:



MIESZKANIA POWTARZALNE: **121,130,139,148,157, 175**

Adres inwestycji: Kraków, ul. Powstańców 84

BIURO SPRZEDAŻY

12 351 05 01