

Słoneczne Miasteczko

nr B.073

Powierzchnia **76,98 m²**

Piętro 3

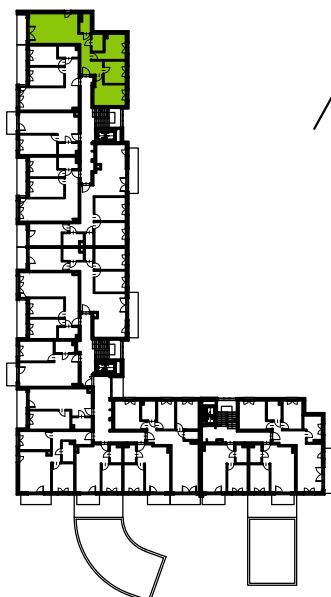


Aranżacja mieszkania jest przykładowa

przedpokój	10,65 m ²
łazienka	3,70 m ²
wc	3,47 m ²
pokój z aneksem kuchennym	26,01 m ²
pokój	11,14 m ²
pokój	8,85 m ²
pokój	13,16 m ²
Razem	76,98 m²
+loggia	5,20 m ²

U nas nigdy nie płacisz za powierzchnię pod ścianami działowymi

Rzut kondygnacji **Piętro 3**



Plan osiedla **Budynek B**

