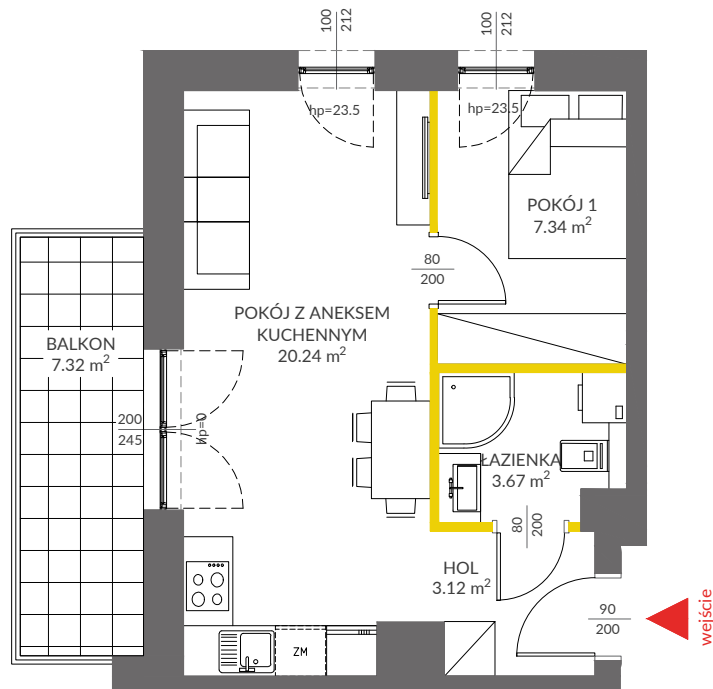


## lokal mieszkalny

karta informacyjna inwestycji



### LEGENDA

- ścianki działowe
- ścianki i obudowy pionów instalacyjnych



Powierzchnia lokalu obliczona została zgodnie z Polską Normą PN-ISO 9836:2015-12, powołaną w rozporządzeniu Ministra Transportu, Budownictwa i Gospodarki Morskiej z dnia 11 września 2020 roku w sprawie szczegółowego zakresu i formy projektu budowlanego. Powierzchnia rozliczeniowa lokalu, uwzględniająca powierzchnię pod ściankami działowymi, służy do ustalenia ceny sprzedaży. Powierzchnia użytkowa lokalu służy do celów ewidencyjnych i wycenistoksięgowych. Instalacja wodna i kanalizacyjna doprowadzona do kuchni, łazienki i WC, zakończona korkami, nie schowana w ścianach. Rozprowadzenie instalacji pod przybory leży po stronie Nabywcy. Meble, biały montaż oraz drzwi wewnętrzne nie stanowią elementu wyposażenia lokalu. Deweloper zastrzega sobie możliwość wprowadzenia niewielkich zmian w dalszym etapie inwestycji. Przedstawiona aranżacja lokalu jest przykładowa.

 **VICTORIA DOM**

# VIVA PIAST2

data sporządzenia karty 10.09.2021

### LOKAL NR 21

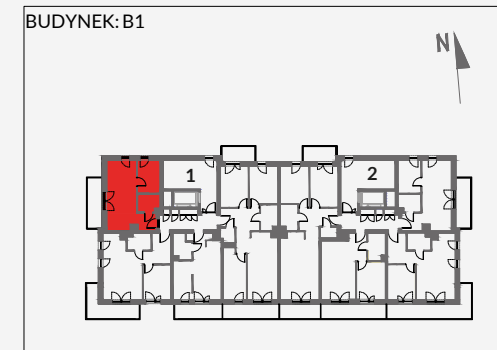
<b>PIĘTRO</b>	<b>5</b>
<b>POKOJE</b>	<b>2</b>
<b>KLATKA</b>	<b>1</b>
<b>POWIERZCHNIA ROZLICZENIOWA</b>	<b>35.32 m<sup>2</sup></b>
<b>POWIERZCHNIA UŻYTKOWA</b>	<b>34.37 m<sup>2</sup></b>

HOL	3.12 m <sup>2</sup>
ŁAZIENKA	3.67 m <sup>2</sup>
POKÓJ 1	7.34 m <sup>2</sup>
POKÓJ Z ANEKSEM KUCHENNYM	20.24 m <sup>2</sup>

POWIERZCHNIA POD ŚCIANKAMI DZIAŁOWYMI	0.95 m <sup>2</sup>
---------------------------------------	---------------------

<b>BALKON</b>	<b>7.32 m<sup>2</sup></b>
---------------	---------------------------

### POŁOŻENIE LOKALU W BUDYNKU:



MIESZKANIA POWTARZALNE: -

Adres inwestycji: Kraków, ul. Piasta Kołodzieja 80

**BIURO SPRZEDAŻY**

 **12 351 05 01**