

## lokal mieszkalny

karta informacyjna inwestycji



# METRO 13

ART

data sporządzenia karty: 20.08.2024

**LOKAL NR 95**

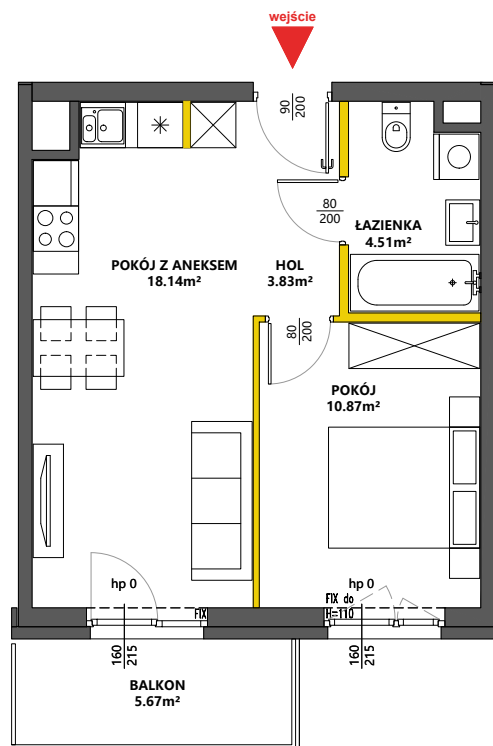
**PIĘTRO 1**  
**POKOJE 2**  
**KLATKA C**

**POWIERZCHNIA ROZLICZENIOWA 38.65m<sup>2</sup>**  
**POWIERZCHNIA UŻYTKOWA 37.35m<sup>2</sup>**

HOL 3.83m<sup>2</sup>  
POKÓJ Z ANEKSEM 18.14m<sup>2</sup>  
POKÓJ 10.87m<sup>2</sup>  
ŁAZIENKA 4.51m<sup>2</sup>

POWIERZCHNIA POD  
ŚCIANKAMI DZIAŁOWYMI  
NADAJĄCYMI SIĘ DO DEMONTAŻU 1.30m<sup>2</sup>

**BALKON 5.67m<sup>2</sup>**



### LEGENDA

ścianki działowe nadające się do demontażu

ściany i obudowy pionów instalacyjnych

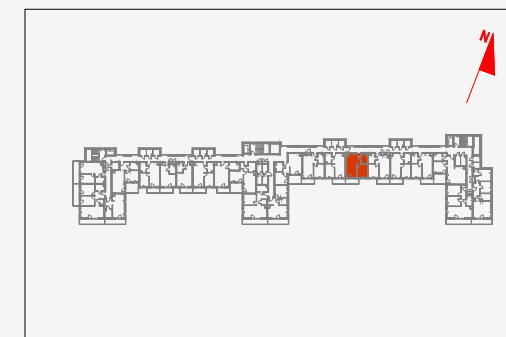
kanaly instalacyjne obudowane



 **VICTORIA DOM**

Powierzchnia lokalu obliczona została zgodnie z Polską Normą PN-ISO 9836:2015-12, powołaną w rozporządzeniu Ministra Rozwoju z dnia 11 września 2020 roku w sprawie szczegółowego zakresu i formy projektu budowlanego. Powierzchnia rozliczeniowa lokalu, uwzględniająca powierzchnię pod ściankami działowymi, służy do ustalenia ceny sprzedaży. Powierzchnia użytkowa lokalu służy do celów ewidencyjnych i wycenistoksięgowych. Instalacja wodna i kanalizacyjna doprowadzona do kuchni, łazienki i WC, zakończona korkami, nie schowana w ścianach. Rozprowadzenie instalacji pod przybory leży po stronie Nabywcy. Meble, biały montaż oraz drzwi wewnętrzne nie stanowią elementu wyposażenia lokalu. Deweloper zastrzega sobie możliwość wprowadzenia niewielkich zmian w dalszym etapie inwestycji. Przedstawiona aranżacja lokalu jest przykładowa. Wymiary okienne podane są w świetle muru od strony zewnętrznej.

### POŁOŻENIE LOKALU W BUDYNKU



**MIESZKANIE POWTARZALNE: 102,109,116,123**

**Adres inwestycji: Warszawa, ul. Żupnicza**

BIURO SPRZEDAŻY

 22 12 39 600