



data sporządzenia karty 27.10.2023

LOKAL NR 123

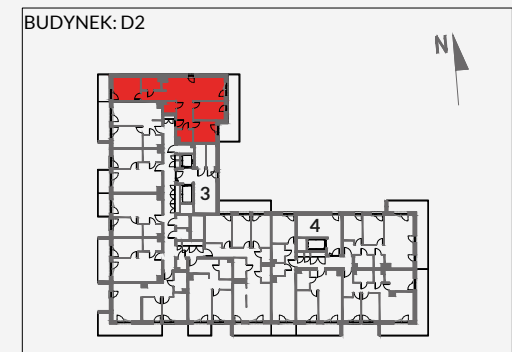
PIĘTRO	2
POKOJE	4
KLATKA	3
POWIERZCHNIA ROZLICZENIOWA	78.41 m²
POWIERZCHNIA UŻYTKOWA	76.20 m²

POKÓJ Z ANEKSEM KUCHENNYM	28.27 m ²
HOL	7.94 m ²
GARDEROBA	2.64 m ²
POKÓJ 1	11.09 m ²
POKÓJ 2	10.28 m ²
POKÓJ 3	8.54 m ²
ŁAZIENKA 1	4.17 m ²
ŁAZIENKA 2	3.27 m ²

POWIERZCHNIA POD ŚCIANKAMI
DZIAŁOWYMI 2.21 m²

BALKON 1 5.17 m²
BALKON 2 15.50 m²

POŁOŻENIE LOKALU W BUDYNKU:

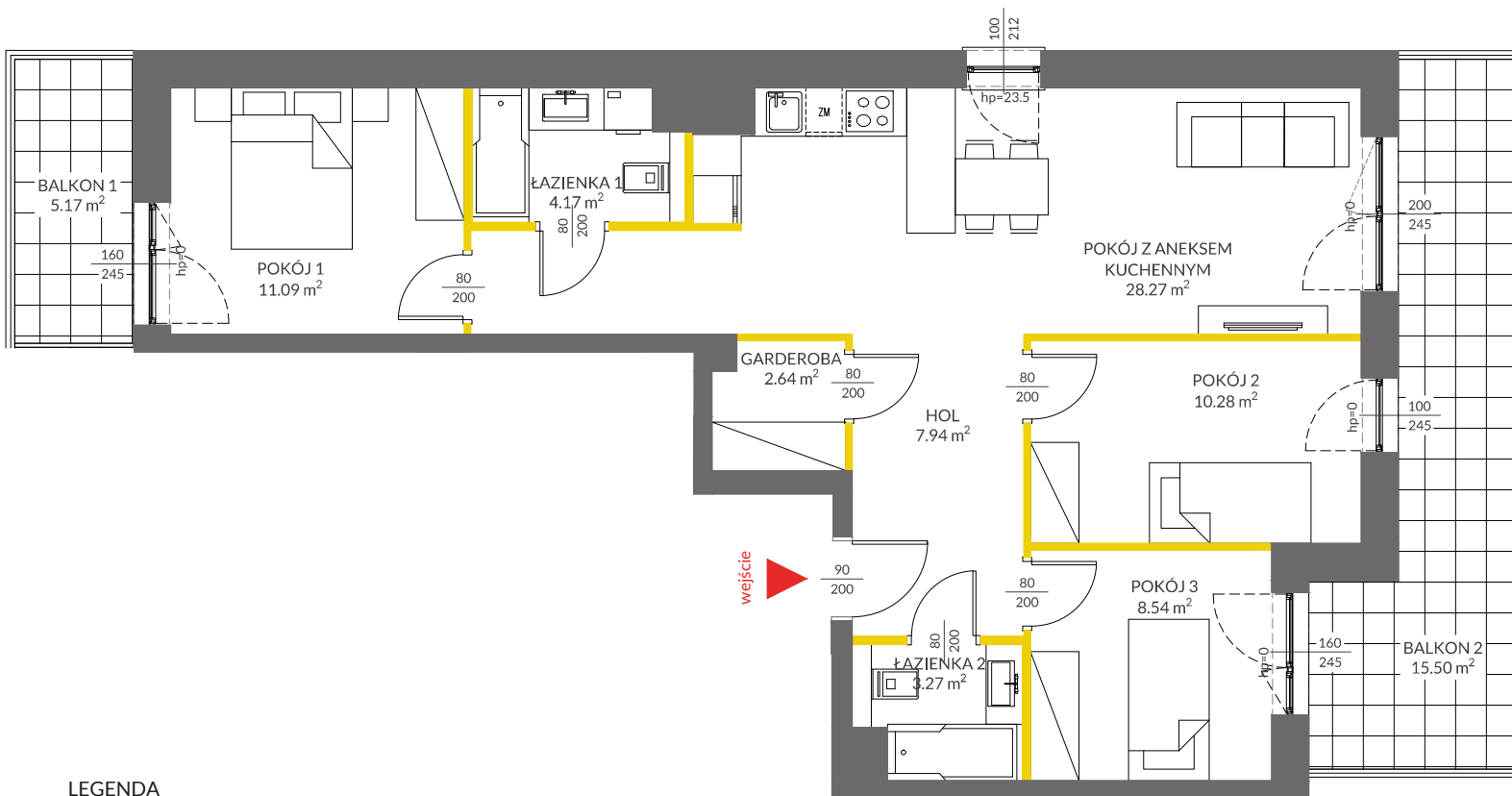


MIESZKANIA POWTARZALNE: 131,139,147,155,163,171



Adres inwestycji: Kraków, ul. Powstańców 82

BIURO SPRZEDAŻY

 12 351 05 01



LEGENDA

-  ścianki działowe
-  ścianki i obudowy pionów instalacyjnych



Powierzchnia lokalu obliczona została zgodnie z Polską Normą PN-ISO 9836:2015-12, powołaną w rozporządzeniu Ministra Transportu, Budownictwa i Gospodarki Morskiej z dnia 11 września 2020 roku w sprawie szczegółowego zakresu i formy projektu budowlanego. Powierzchnia rozliczeniowa lokalu, uwzględniająca powierzchnię pod ściankami działowymi, służy do ustalenia ceny sprzedaży. Powierzchnia użytkowa lokalu służy do celów ewidencyjnych i wycenytostokiegowych. Instalacja wodna i kanalizacyjna doprowadzona do kuchni, łazienki i WC, zakończona korkami, nie schowana w ścianach. Rozprowadzenie instalacji pod przybory leży po stronie Nabywcy. Meble, biały montaż oraz drzwi wewnętrzne nie stanowią elementu wyposażenia lokalu. Deweloper zastrzega sobie możliwość wprowadzenia niewielkich zmian w dalszym etapie inwestycji. Przedstawiona aranżacja lokalu jest przykładowa.