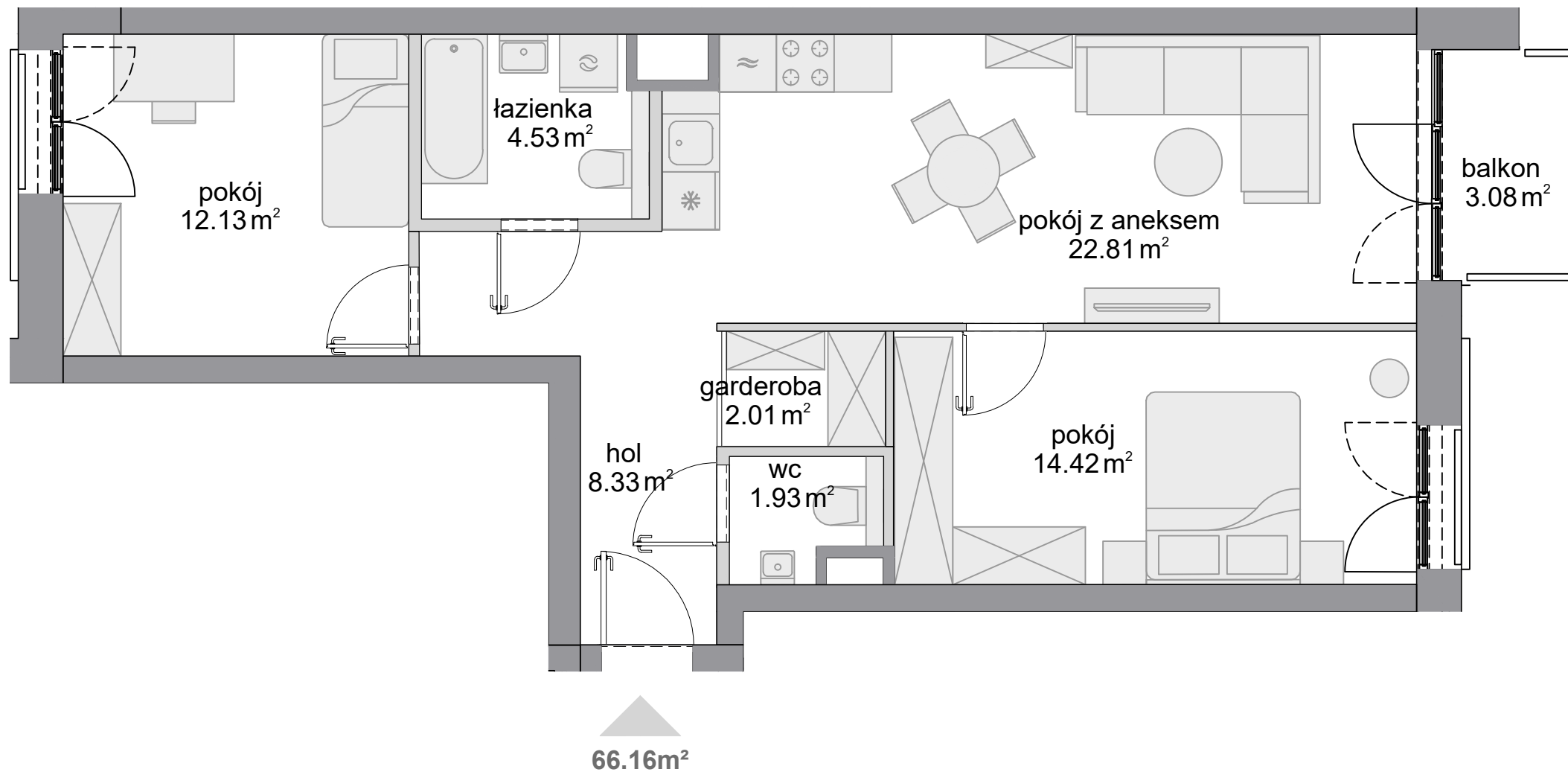


# 3 pokoje z aneksem | 66.16 m<sup>2</sup>



Budynek A  
Mieszkanie 229  
Piętro 2  
Liczba pokoi 3

## Zestawienie powierzchni

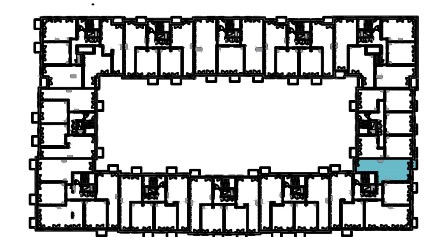
Powierzchnia użytkowa	66.16 m <sup>2</sup>
Pow. ścian do demontażu	1.87 m <sup>2</sup>
Powierzchnia łączna	68.03 m <sup>2</sup>

## Zestawienie pomieszczeń

hol	8.33 m <sup>2</sup>
pokój z aneksem	22.81 m <sup>2</sup>
pokój	14.42 m <sup>2</sup>
pokój	12.13 m <sup>2</sup>
garderoba	2.01 m <sup>2</sup>
łazienka	4.53 m <sup>2</sup>
wc	1.93 m <sup>2</sup>
balkon	3.08 m <sup>2</sup>

## Schemat budynku

ul. Posag 7 Panien



ul. Karola Taylora



■ ściany niedemontowalne    □ ściany z możliwością demontażu

KARTA KATALOGOWA OPRACOWANA NA PODSTAWIE PROJEKTU BUDOWLANEGO, W LOKALACH MOGĄ WYSTĄPIĆ ZMIANY WPROWADZONE NA ETAPIE PROJEKTU WYKONAWCZEGO. WYMIARY I POWIERZCHNIE SĄ LICZONE WEDŁUG ROZPORZĄDZENIA MINISTRA ROZWOJU Z DNIA Z DNIA 11 WRZEŚNIA 2020 R. W SPRAWIE SZCZEGÓŁOWEGO ZAKRESU I FORMY PROJEKTU BUDOWLANEGO, ZGODNIE Z ZASADAMI ZAWARTYMI W POLSKIEJ NORMIE PN-ISO 9836:2022-07. OSTATECZNA POWIERZCHNIA ZOSTANIE OBLICZONA NA PODSTAWIE POMIARU POWYKONAWCZEGO, ZGODNIE Z POWYŻEJ WYMIENIONĄ NORMĄ. ARANŻACJA MIESZKANIA (T.J. DRZWI WEWNĘTRZNE, MEBLE, SPRZĘT AGD I RTV) MA CHARAKTER POGLĄDOWY I NIE STANOWI WYPOSAŻENIA LOKALU W STANDARDZIE OFEROWANYM DO SPRZEDAŻY. POMIARÓW POD ZAKUP MEBLI URZĄDZEŃ I WYPOSAŻENIA NALEŻY DOKONAĆ Z NATURY, PO ZAKOŃCZENIU REALIZACJI.