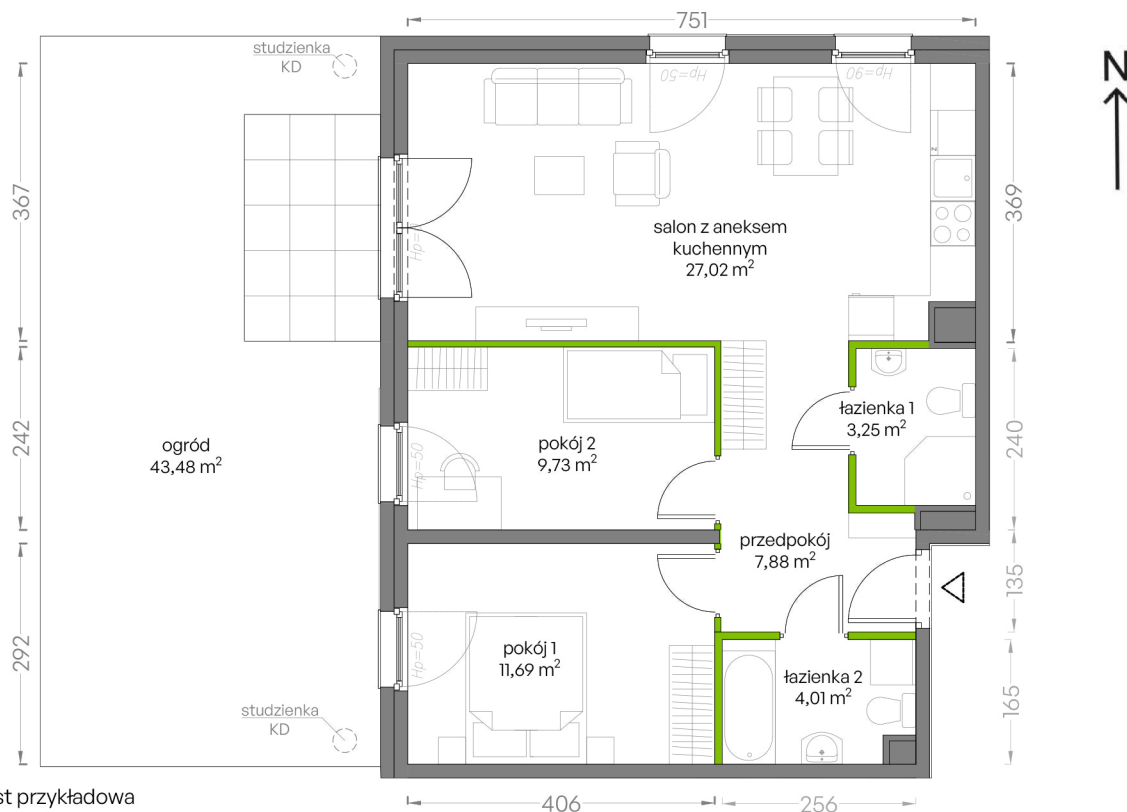


# Niepołomicka Vita.

## nr B/0/03



Powierzchnia **63,58 m<sup>2</sup>** Parter

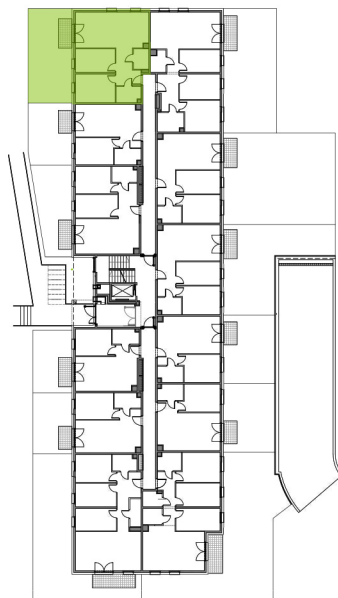


Aranżacja mieszkania jest przykładowa  
Podano orientacyjne wymiary pomieszczenia

### Powierzchnia użytkowa

salon z aneksem kuchennym	27,02 m <sup>2</sup>
pokój 1	11,69 m <sup>2</sup>
pokój 2	9,73 m <sup>2</sup>
łazienka 1	3,25 m <sup>2</sup>
łazienka 2	4,01 m <sup>2</sup>
przedpokój	7,88 m <sup>2</sup>
<b>Razem</b>	<b>63,58 m<sup>2</sup></b>
+ogród	43,48 m <sup>2</sup>

### Rzut kondygnacji Parter



### Plan osiedla Budynek B

