

# Legnicka Vita

## L2/11/92

Powierzchnia **61.14 m<sup>2</sup>**

Piętro **11**

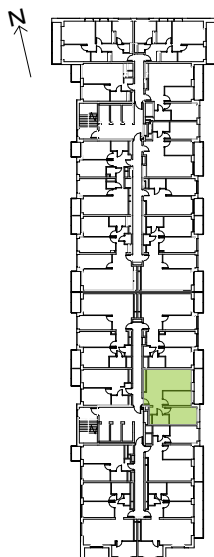


Aranżacja mieszkania jest przykładowa

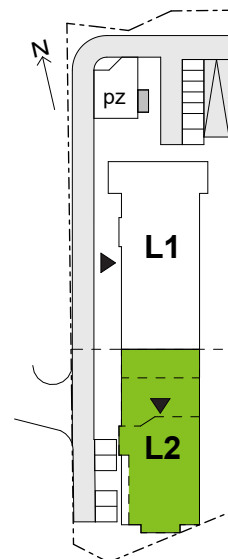
### Powierzchnia użytkowa

korytarz	9.47 m <sup>2</sup>
salon+aneks	24.58 m <sup>2</sup>
sypialnia 1	10.34 m <sup>2</sup>
sypialnia 2	12.76 m <sup>2</sup>
łazienka	3.99 m <sup>2</sup>
<b>Razem</b>	<b>61.14 m<sup>2</sup></b>
+ loggia	8.05 m <sup>2</sup>

### Rzut kondygnacji Piętro 11



### Plan osiedla Budynek L2



U nas nigdy nie płacisz za powierzchnię pod ścianami działowymi