

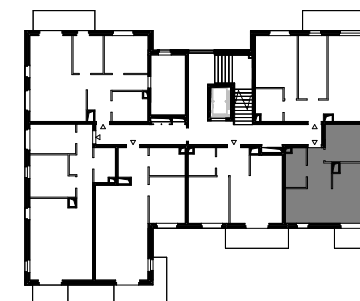


BULWARY  
BŁONIE

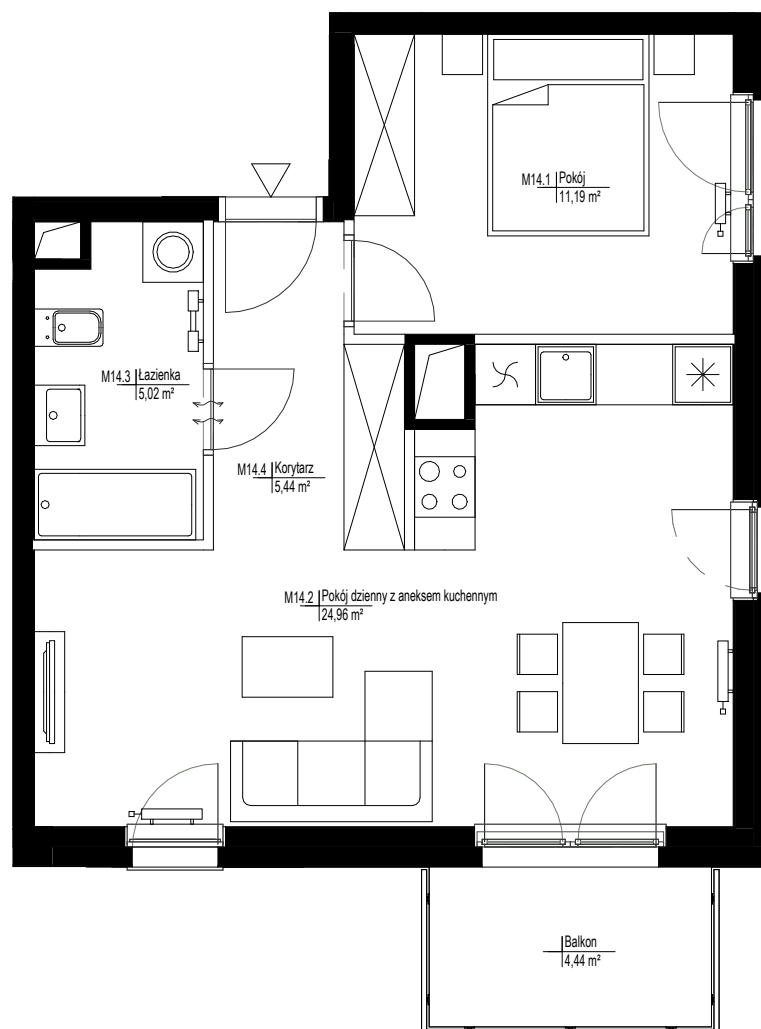
OSIEDLE MIESZKANIOWE  
UL. NARUTOWICZA 29  
BŁONIE

LOKAL	MIESZKALNY
BUDYNEK	29
PIĘTRO	2
NR LOKALU	29.14
STRUKTURA	2P+AK

POWIERZCHNIA  
UŻYTKOWA 46,61 m<sup>2</sup>



■ ściany nierozbieralne  
□ ściany rozbieralne



0 1 4m



**JAKON**

UWAGA:

Rysunki mają charakter poglądowy. Zastrzegamy sobie prawo do wprowadzania zmian.  
Powierzchnie pomieszczeń wyliczone na podstawie Rozporządzenia Ministra Rozwoju z dnia 11.09.2020r. w sprawie szczegółowego zakresu i formy projektu budowlanego oraz przy uwzględnieniu normy PN-ISO 9836:2022-07. Przyjęto wykończenie ścian tynkiem grubości około 2cm. Wymiary pomieszczeń, które podano na rysunku są w stanie surowym. Dla mebli wbudowanych pomiaru należy dokonać z natury

Biurow sprzedaży: Warszawa ul. Grzybowska 4, lok. 6C, tel: 603 652 204, email: [sprzedaz@jakon.pl](mailto:sprzedaz@jakon.pl), [www.jakon-inwest.pl](http://www.jakon-inwest.pl)