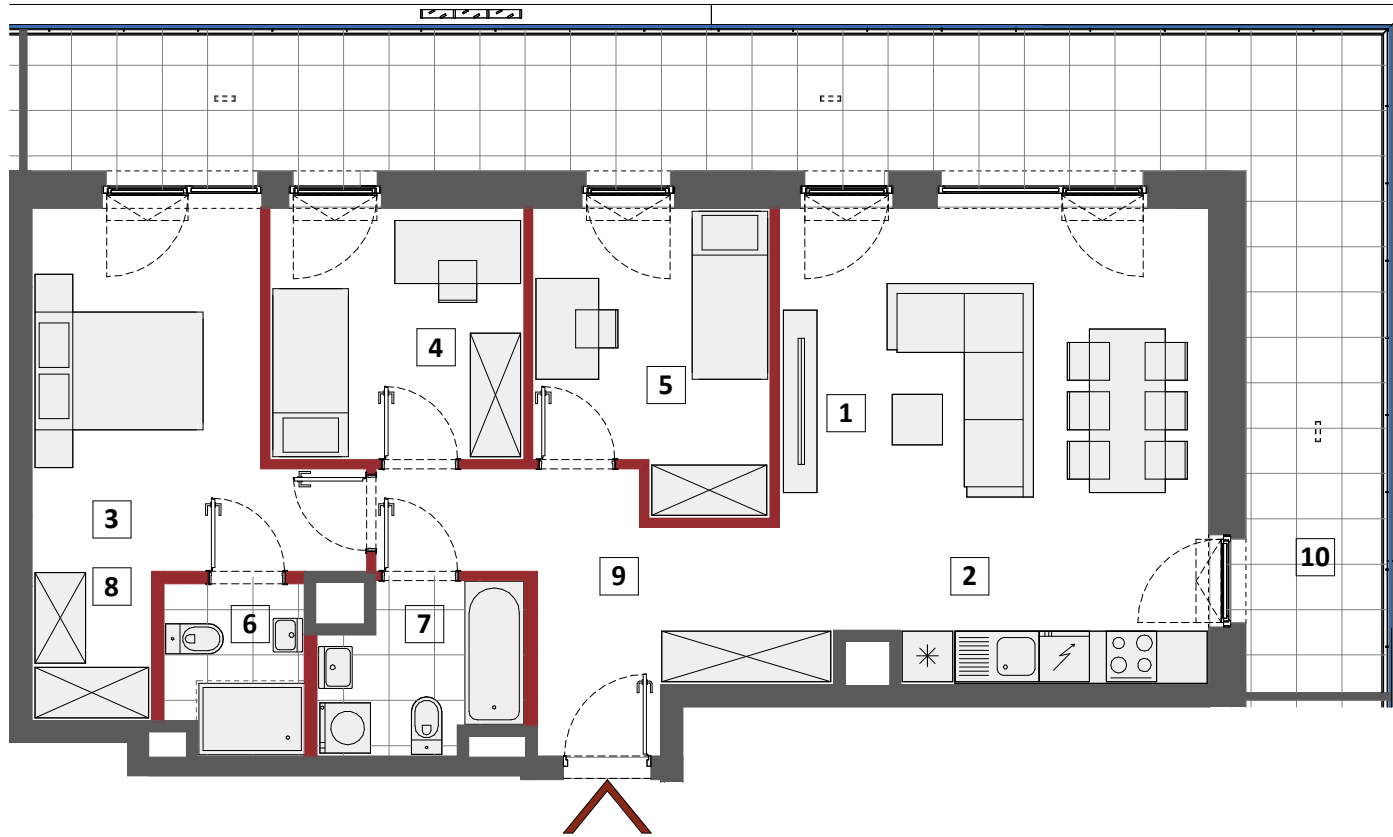
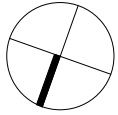


Warszawa Targówek, ul. Warszawski Świt



—ścianki nadające się do demontażu



Uwagi

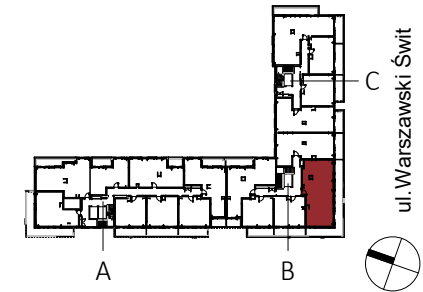
- Powierzchnia użytkowa lokalu jest określona na podstawie Rozporządzenia Ministra Transportu, Budownictwa i Gospodarki Morskiej z dnia 25.04.2012 r. w sprawie szczegółowego zakresu i formy projektu budowlanego (Dz. U. z dnia 27.04.2012 r. poz. 482) zgodnie z zasadami zawartymi w Polskiej Normie PN-ISO 9836: 1997, tj. powierzchnia użytkowa lokalu obliczana jest w metrach kwadratowych z dokładnością do dwóch miejsc po przecinku, dla wymiarów lokalu w stanie wykończonym na poziomie podłogi, nie licząc listew przypodłogowych, progów itp. Do powierzchni użytkowej lokalu wlicza się powierzchnię elementów nadających się do demontażu takich jak ścianki działowe, rury, kanały. Do powierzchni użytkowej lokalu nie są wliczane powierzchnie otworów na drzwi i okna oraz nisze w elementach zamykających.
- Wszystkie wymiary podane są w świetle surowych ścian.
- Podane wymiary i poszczególne powierzchnie oraz rozmieszczenie punktów elektrycznych, a także grzejników mogą ulec zmianie.
- Rozmieszczenie urządzeń sanitarnych i kuchennych przedstawione jest jako przykładowe.
- Przedstawiona aranżacja lokalu wykonana jest wyłącznie na potrzeby jego prezentacji w formie wykończonej i umeblowanej.
- Informacje podane na rzucie stanowią materiał własny Sprzedającego i nie stanowią oferty w rozumieniu art. 66 § 1 Kodeksu Cywilnego.

C2-B081

MIESZKANIE 4-POKOJOWE

PIĘTRO 4

KLATKA B



1 Salon	19,42m ²
2 Kuchnia	6,84m ²
3 Pokój	13,29m ²
4 Pokój	9,03m ²
5 Pokój	9,44m ²
6 Łazienka	3,26m ²
7 Łazienka	4,41m ²
8 Wnęka na szafę	2,53m ²
9 Hol	12,02m ²
— pow. pod ścianami nadającymi się do demontażu	3,18m ²
POWIERZCHNIA UŻYTKOWA	83,42 m²
10 Balkon	38,59m ²



telefon 22 518 62 62
sprzedaz@homeinvest.pl
www.homeinvest.pl