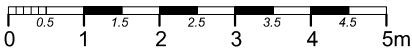
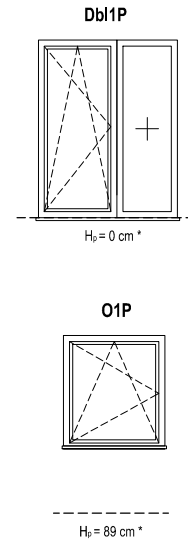


SCHEMAT OKIEN W WIDOKU OD ZEWNĄTRZ

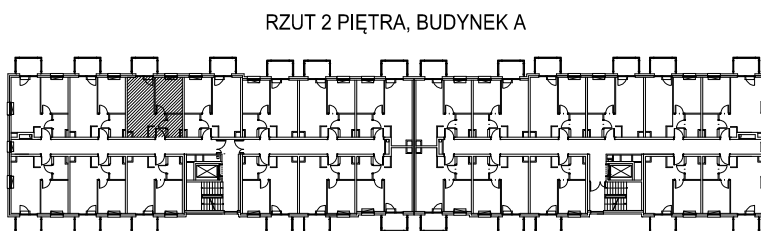


ZADANIE 1  
MIESZKANIE A.1.3.6  
POWIERZCHNIA 33.69 m<sup>2</sup>  
POZIOM 2 PIĘTRO

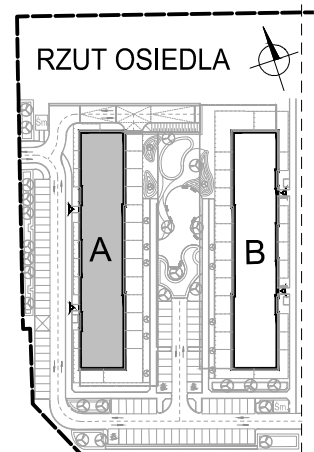
UWAGI:

1. Powierzchnie mieszkań liczone wg. normy PN-ISO - 9836 : 2022-07 (tolerancja ±5cm)

\* H<sub>p</sub> - wysokość parapetu mierzona od niewykończonego poziomu podłogi



RZUT 2 PIĘTRA, BUDYNEK A



RZUT OSIEDLA