



AURORA
OSIEDLE

**Mieszkanie
1 - pokojowe
z aneksem**

119,76 m²
Bud. K
Nr 64

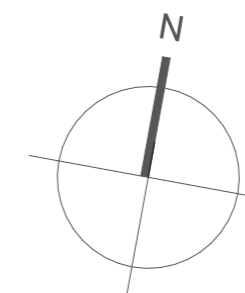
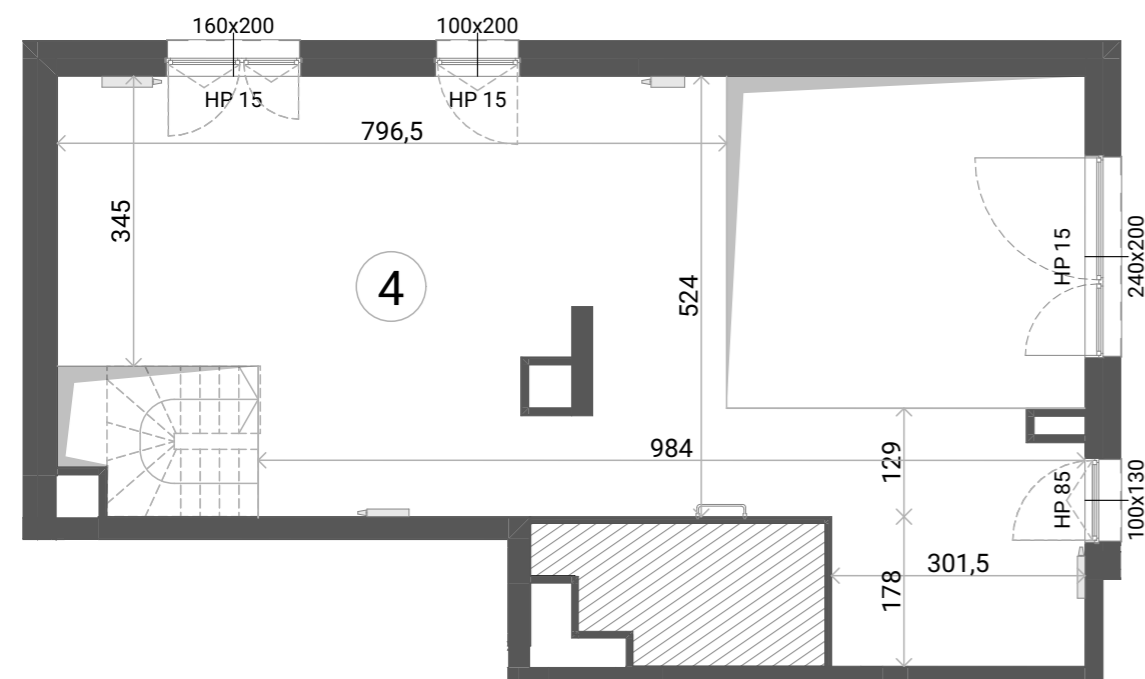
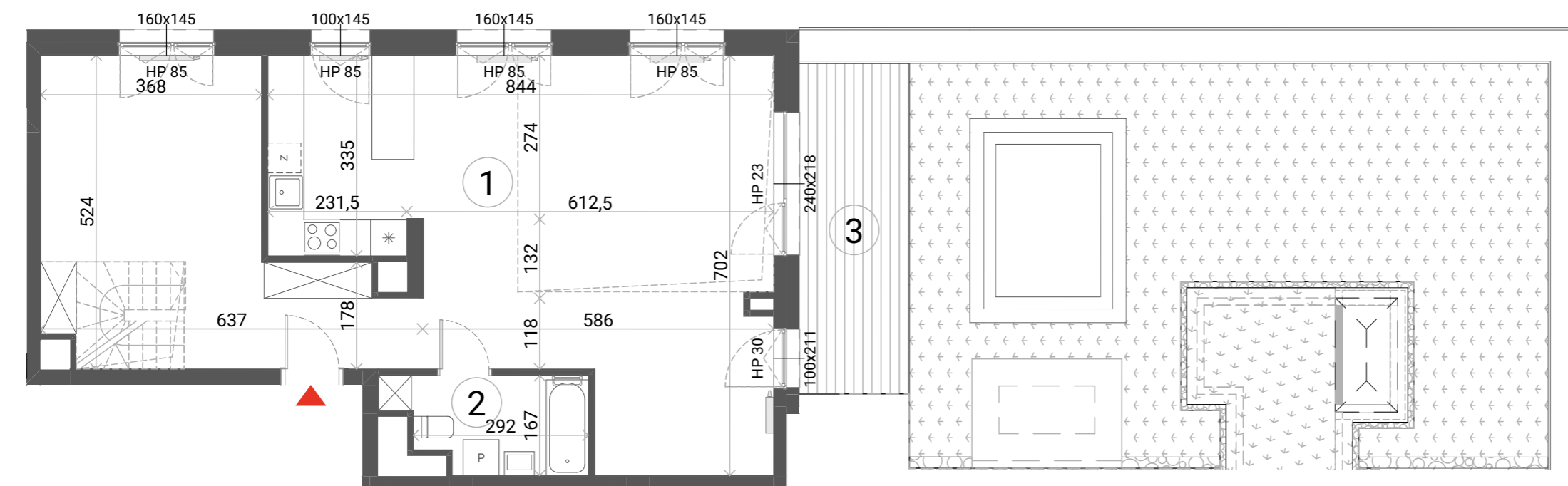


PIĘTRO P 1 2 3 4 ⑤

1	Pokój dzienny z aneksem	67,49 m ²
2	Łazienka	4,94 m ²
4	Antresola	47,29 m ²

ŁĄCZNA POWIERZCHNIA LOKALU		119,76 m²
3	Taras	66,88 m ²

i Wysokość mieszkania = 256cm/antresoli = 240cm
Powierzchnie liczone wg normy ISO 9836:1997



*SCHODY PROWADZĄCE NA ANTRESOLĘ DO WYKONANIA WE WŁASNYM ZAKRESIE PRZEZ NABYWCĘ

ŚCIANA ROZBIERALNA
 GRZEJNIK C.O.

Lokalizację przyrządów sanitarnych, rozmieszczenie punktów oświetleniowych, itp. podano zgodnie z projektem budowlanym. Mogą wystąpić niewielkie różnice wymiarów i usytuowania elementów powstałe w trakcie realizacji prac budowlanych. Zestawienie powierzchni użytkowych poszczególnych pomieszczeń i lokalu podano na podstawie projektu budowlanego. Ostateczna powierzchnia zostanie obliczona na podstawie pomiaru powykonawczego zgodnie z wymienioną normą. Aranżacja mieszkania (tj. meble, wyposażenie kuchni i łazienek oraz sanitariaty) ma charakter poglądowy i nie stanowi wyposażenia lokalu w standardzie oferowanym do sprzedaży.

Dantex

BIURO SPRZEDAŻY
Ul. Jutrzenki 139
aurora@dantex.pl
22 123 75 97