



Revisit Home

SŁONECZNE TARASY

Łódź, ul. Kilińskiego 12

kontakt:

tel.: 535 344 000
e-mail: biuro@homerevyou.pl



ulica KILIŃSKIEGO

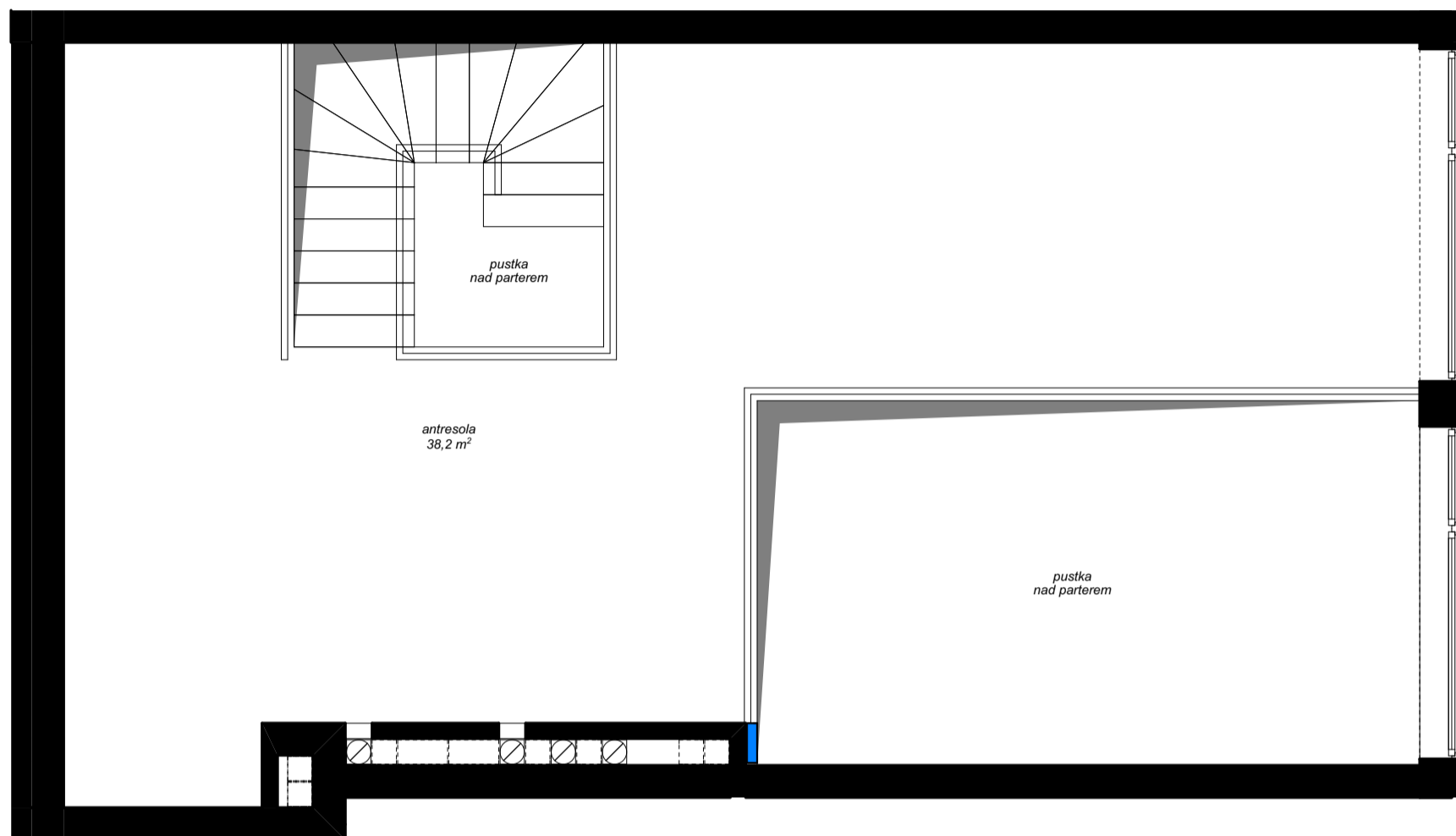
LOKALIZACJA LOKALU
NA RZUCIE PARTERU
skala 1:500



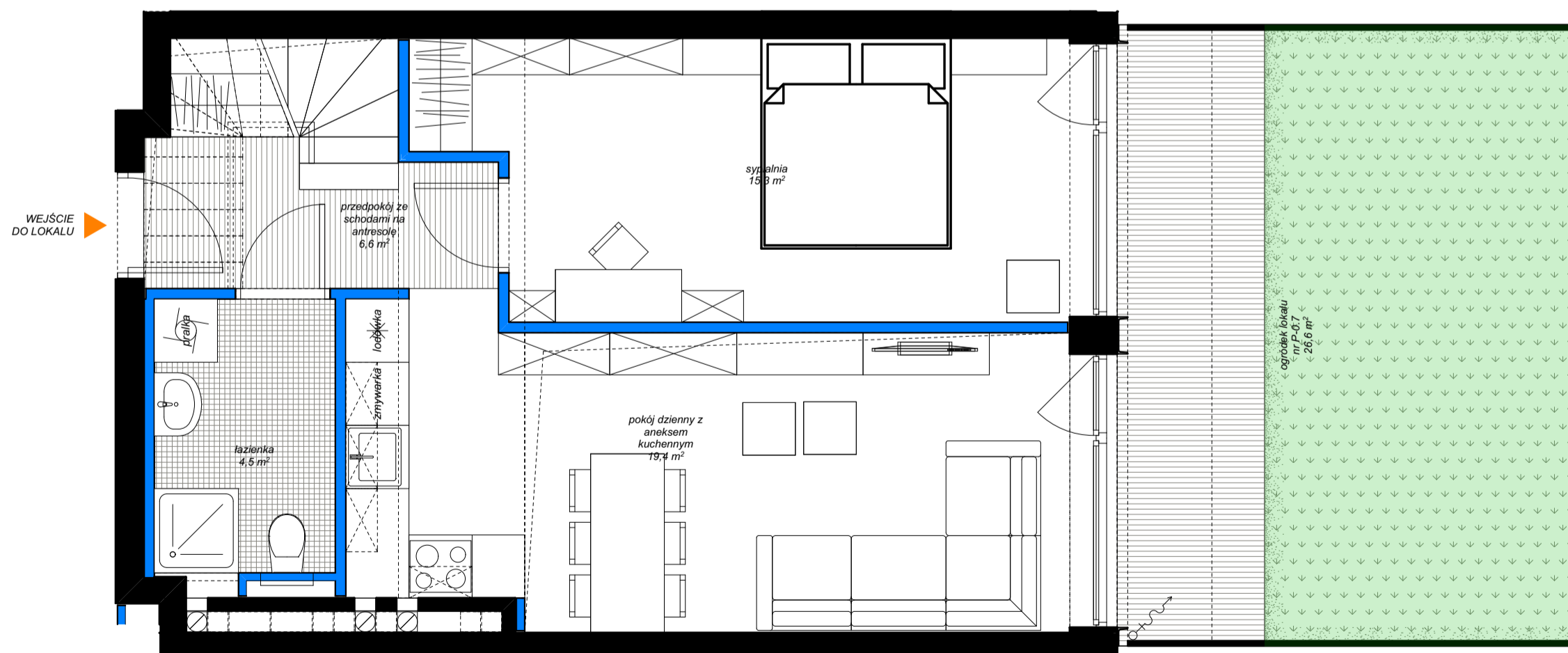
OZNACZENIA GRAFICZNE NA RYSUNKU:

- lokale mieszkalne - schemat "A"
- lokale mieszkalne - schemat "B"
- lokale mieszkalne - schemat "C"
- lokale mieszkalne - schemat "D"
- lokale mieszkalne - inne
- lokale usługowe - gastronomia
- lokale usługowe - handel
- lokale usługowe - biura
- P-1.6** numeracja lokali wg dokumentacji technicznej projektu wykonawczego
- numeracja lokali wg systemu identyfikacji wizualnej obiektu

RZUT
LOKALU
NA POZIOMIE
ANTRESOLI
NAD PARTEREM
skala 1:50



RZUT
LOKALU
NA POZIOMIE
PARTERU
skala 1:50



Oznaczenie lokalu	Nr pomieszczenia	Nazwa pomieszczenia	Powierzchnia [m2]
P-0.7	1	przedpokój ze schodami na antresole	6,6
	2	łazienka	4,5
	3	pokój dzienny z aneksem kuchennym	19,4
	4	sypialnia	15,3
	5	antresola	38,2

POWIERZCHNIA WEWNĘTRZNA:
(w świetle wykończonych elementów konstrukcji) **84,0 m²**
86,1 m²

Powierzchnia dodatkowa:
- ogródek na poziomie terenu 26,6

kondygnacja
lokalizacja na planie budynku
liczba porządkowa / oznaczenie lokalu mieszkalnego
rozkład (ilość pokoi) lokalu mieszkalnego

PARTER
oficyna poprzeczna
7 **P-0.7**
lokal mieszkalny
2-piętrowy
2 pokoje
+ otwarta antresola

21

NUMER
APARTAMENTU

elementy projektowanej struktury budynku (uwzględniane przy zliczaniu powierzchni wewnętrznej lokalu)
elementy projektowanej aranżacji przestrzennej lokalu (ścianki działowe z możliwością demontażu lub zmiany lokalizacji, nie uwzględniane przy zliczaniu powierzchni wewnętrznej lokalu)

marciniak & witasiak
ARCHITEKCI

© Wszelkie prawa zastrzeżone.
Powielanie lub wykorzystywanie niezgodne z przeznaczeniem oraz bez zgody właściciela dokumentacji zabronione.

Niniejsze opisy i przedstawione wizualizacje nie stanowią oferty w rozumieniu prawa i są publikowane jedynie w celach informacyjnych. Przedstawione wizualizacje mają charakter poglądowy i nie mogą być traktowane jako ostateczne projekty realizacyjne.