

TEATRalna 3

Budynek B.A

Mieszkanie 3.09

3 Piętro

56.45 m²

3 pokojowe

balkon



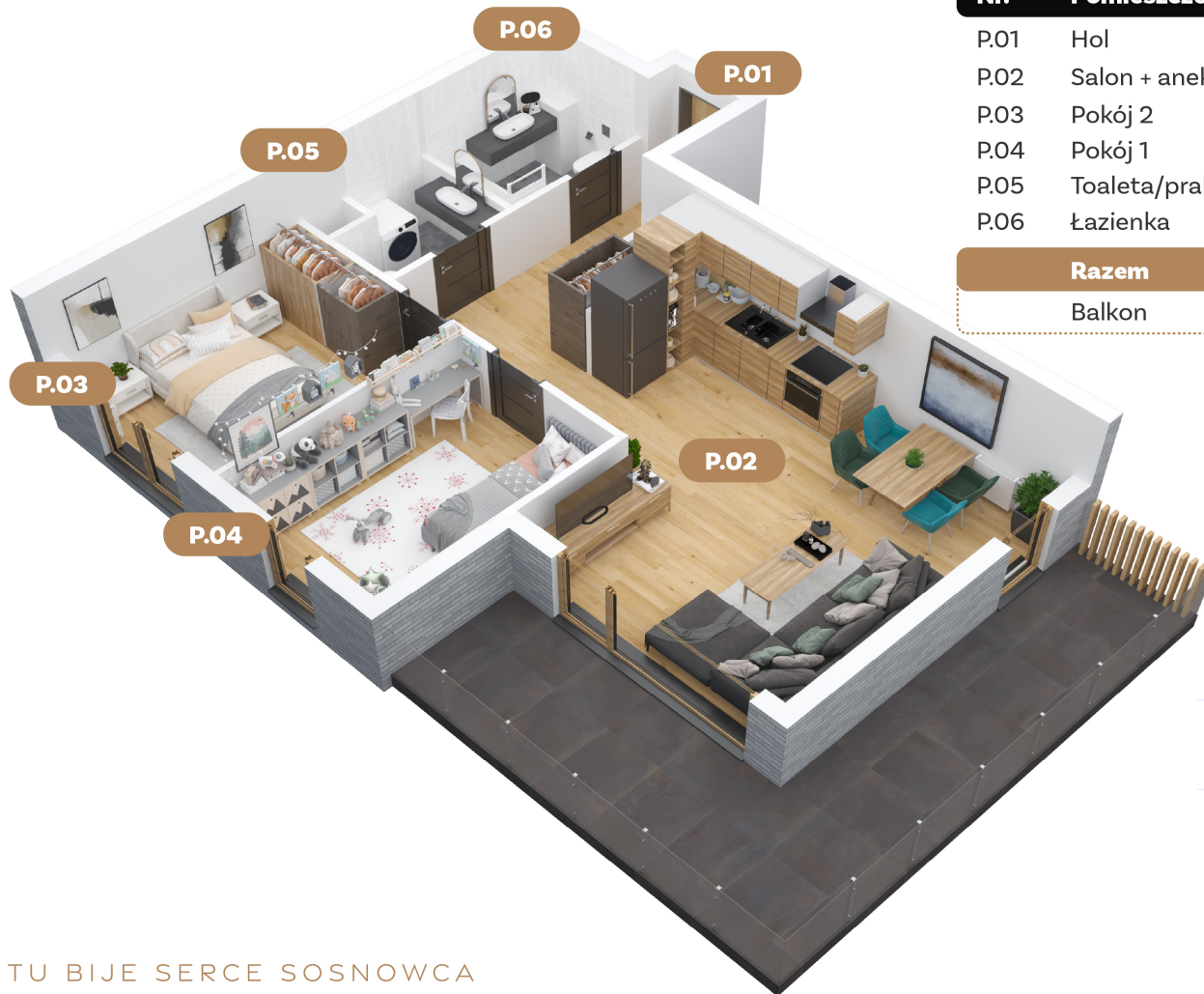
Bliskość parków i terenów rekreacyjnych pozwala na aktywny wypoczynek i relaks na świeżym powietrzu.



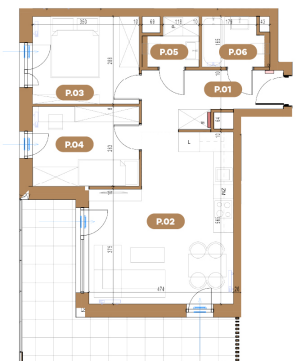
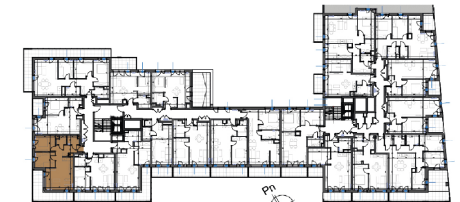
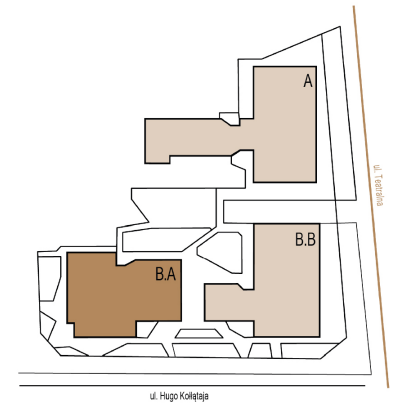
Dwupoziomowy parking podziemny zapewnia wygodne miejsca postojowe dla mieszkańców.



Bliskość przystanków komunikacji miejskiej sprawia, że Teatralna 3 jest doskonale połączona z resztą miasta i regionu.



Nr.	Pomieszczenie	pow.
P.01	Hol	7.64 m ²
P.02	Salon + aneks kuchenny	23.50 m ²
P.03	Pokój 2	9.20 m ²
P.04	Pokój 1	10.07 m ²
P.05	Toaleta/pralnia	2.64 m ²
P.06	Łazienka	3.40 m ²
Razem		56.45 m²
	Balkon	18.07 m ²



TU BIJE SERCE SOSNOWCA

Biuro sprzedaży

Teatralna 3
41-200 Sosnowiec

T: 536 138 134
T: 536 138 009

e-developer.pl

