

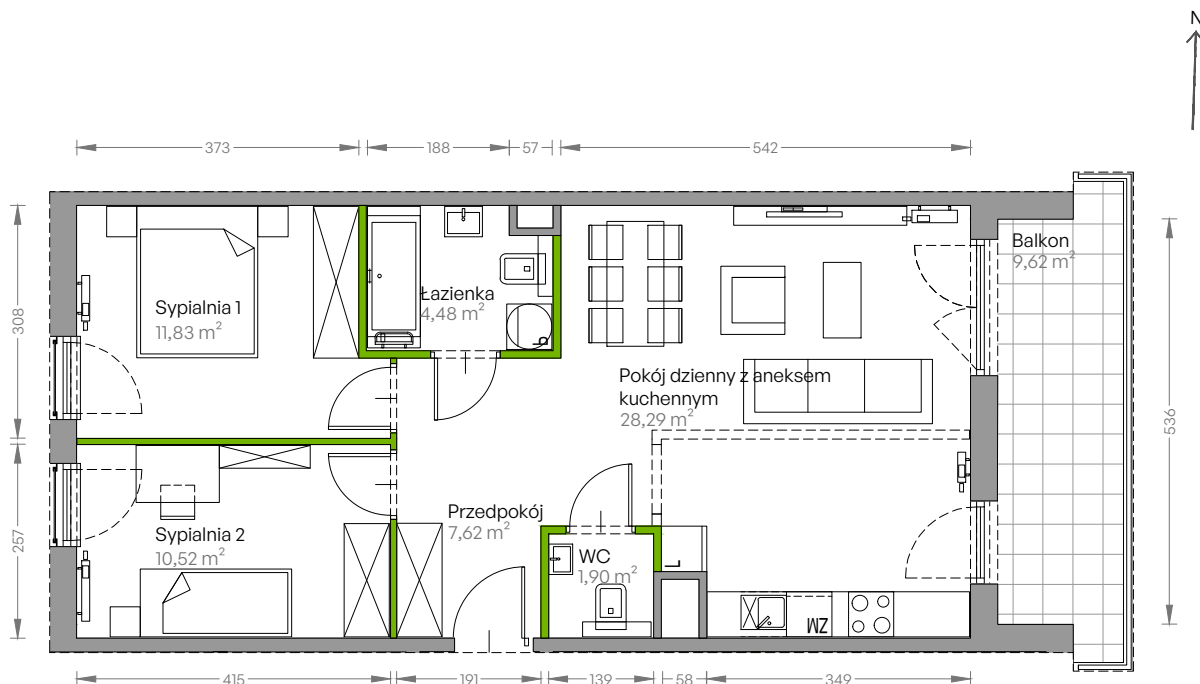
Centralna Vita

nr E.225



Powierzchnia **64,64 m²**

Piętro 7

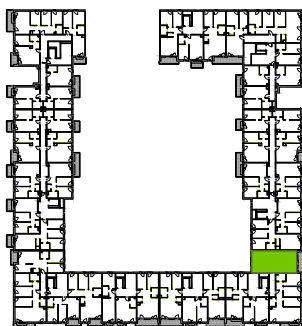


Aranżacja mieszkania jest przykładowa

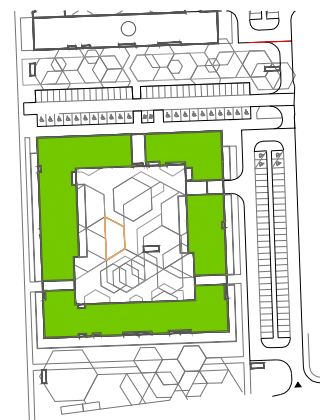
Powierzchnia użytkowa

| | |
|-----------------------------------|----------------------------|
| przedpokój | 7,62 m ² |
| sypialnia 1 | 11,83 m ² |
| sypialnia 2 | 10,52 m ² |
| pokój dzienny z aneksem kuchennym | 28,29 m ² |
| łazienka | 4,48 m ² |
| wc | 1,90 m ² |
| Razem | 64,64 m² |
| + balkon | 9,62 m ² |

Rzut kondygnacji Piętro 7



Plan osiedla Budynek E



U nas nigdy nie płacisz za powierzchnię pod ścianami działowymi!

Powierzchnia użytkowa wg PN-ISO 9836:1997