

# OSIEDLE ZIELONE FALENTY: ZESPÓŁ BUDYNKÓW MIESZKALNYCH JEDNORODZINNYCH DWULOKALOWYCH

w miejscowości Falenty Duże w gminie Raszyn w powiecie przuszkowskim

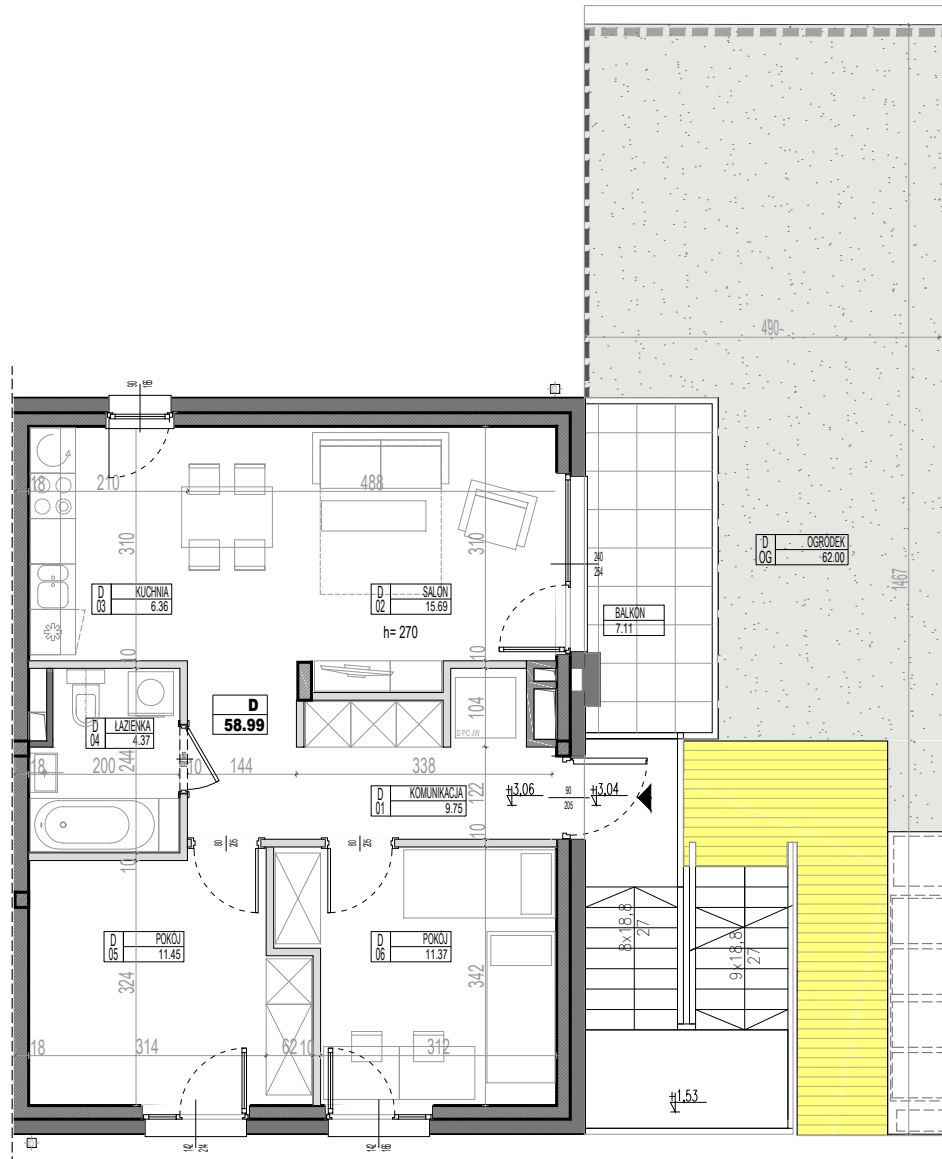
**Zielone Falenty**



**CK Development**

### ZESTAWIENIE POWIERZCHNI

01	KOMUNIKACJA	9,75
02	SALON	15,69
03	KUCHNIA	6,36
04	ŁAZIENKA	4,37
05	POKÓJ	11,45
06	POKÓJ	11,37
		<b>58,99</b>
PN	PODDASZE NIEUŻYTKOWE	58,03
	OGRÓDEK	62,00



- wejście
- ściany konstrukcyjne i inne niemożliwe do usunięcia
- ściany działowe możliwe do usunięcia
- rury spustowe
- jednostki pomp ciepła



0 1 2 5m

INWESTOR: **CK Development SPV3**  
Plac Ireneusza Gulgulskiego 1, Ocean Plaza, piętro IV, 02-661Warszawa

PROJEKTANT: **AT ARCHITEKTURA I TECHNIKA**  
02-785 Warszawa, ul. Nutki 3/5,

**3** pokoje  
**1/2** piętro  
**58,99** m<sup>2</sup> lok.  
**2D**  
Z1 02 B2

- Uwagi:
- Powierzchnie pomieszczeń podano z uwzględnieniem grubości tynków, zgodnie z normą PN-ISO 9836.
  - Powierzchnie oraz wymiary mogą ulec niewielkim zmianom w trakcie realizacji obiektu.
  - Ostateczne wymiary oraz powierzchnie zostaną podane w dokumentacji powykonawczej.
  - Niniejsza karta katalogowa została opracowana na podstawie projektu budowlanego. Nie stanowi ona wiernego odwzorowania lokalu mieszkalnego, który powstanie w przyszłości. Karta służy wskazaniu położenia projektowanych pomieszczeń oraz usytuowania lokalu na kondygnacji.
  - Naruszanie elementów konstrukcji jest zabronione.
  - Układ ścian działowych może być zmieniony na wniosek nabywcy lokalu.
  - Zmiany związane z naruszeniem obwodów szachtów instalacyjnych wymagają zgody projektanta.
  - Instalowanie indywidualnych wentylatorów, z wyjątkiem przeznaczonych do tego kanałów kuchennych jest zabronione.
  - Zabudowa tarasów, loggi, instalowanie rolet zewn., markiz, krat, jednostek zewn. klimatyzacji itp. bez akceptacji projektanta jest zabronione.
  - Przeźdławione urządzenia, drzwi wewnętrzne, materiały wykończeniowe oraz elementy aranżacji nie stanowią wyposażenia lokalu, a ich rozmieszczenie jest przykładowe.
  - Pomiarów związanych z zakupem mebli, urządzeń i wyposażenia należy dokonać po odbiorze lokalu.
  - Wysokość lokalu podano z uwzględnieniem wykorzystania posadzki o gr. 2 cm oraz tynku na suficie.
- PROJEKT CHRONIONY PRAWEM AUTORSKIM