



ZESPÓŁ BUDYNKÓW WIELORODZINNYCH

ul. Leona Heyki, Szczecin
działki nr 6/1, 7/1

www.heyki.pl
email: bsmszczecin@atal.pl

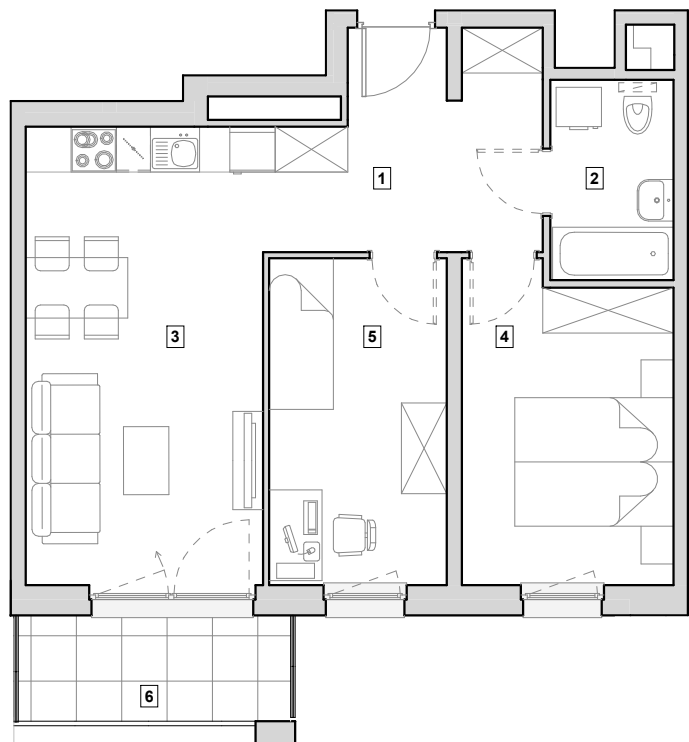
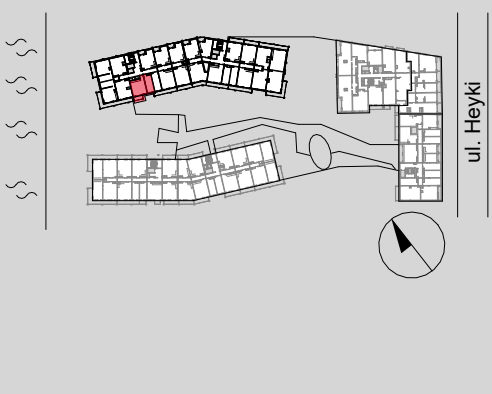
HEYKI
ATAL
CITY

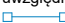
MIESZKANIE H1/A/4/6

piętro 4.

54.30 m²

1 Przedpokój	9.04 m ²
2 Łazienka	4.32 m ²
3 Pokój z aneksem kuchennym	19.34 m ²
4 Pokój 1	11.44 m ²
5 Pokój 2	10.16 m ²
POWIERZCHNIA UŻYTKOWA	54.30 m²
6 Loggia	5.13 m ²



1. Wymiary pomieszczeń, lokalizację przyborów sanitarnych i inne podano na podstawie projektu budowlanego. W toku budowy mogą wystąpić różnice w stosunku do projektu, wynikające ze specyfiki prac budowlanych.
2. Powierzchnia użytkowa jest obliczona w świetle pionowych przegród w stanie wykończonym, na poziomie podłogi, bez uwzględnienia listew przypodłogowych, progów itp.
3. Powierzchnia lokali oraz pomieszczeń określona jest na podstawie rozporządzenia Ministra Rozwoju w sprawie szczegółowego zakresu i formy projektu budowlanego z dnia 11 września 2020 r. oraz przy uwzględnieniu treści Polskiej Normy PN-ISO 9836:2022-07.
4.  - oznaczenie systemowej szklanej zabudowy balkonów i loggi.