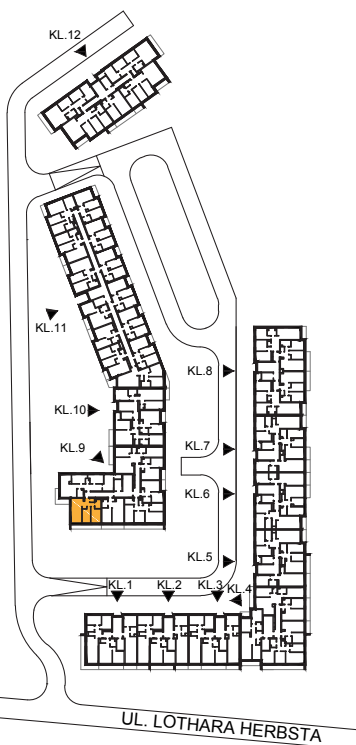
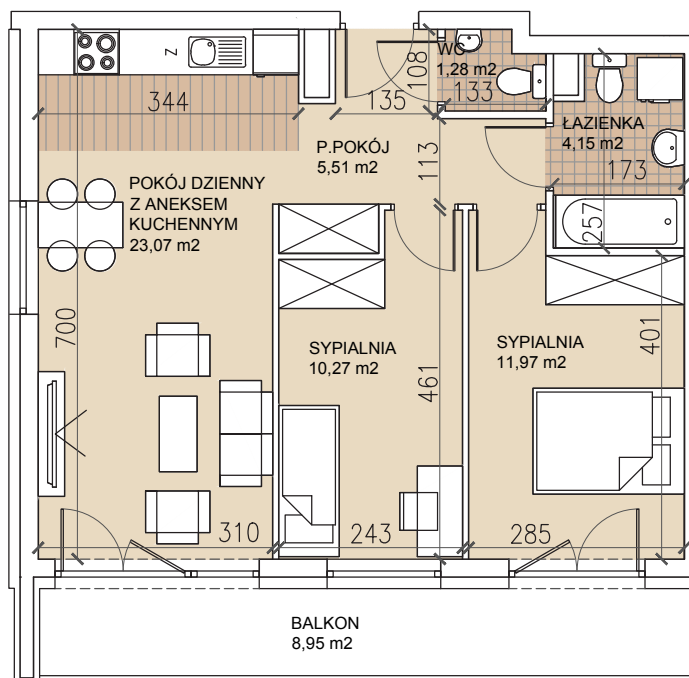


ul. Lothara Herbsta



powierzchnia użytkowa **56,25 m<sup>2</sup>**

pokój dzienny z aneksem kuch.	23,07 m <sup>2</sup>
sypialnia	11,97 m <sup>2</sup>
sypialnia	10,27 m <sup>2</sup>
łazienka	4,15 m <sup>2</sup>
wc	1,28 m <sup>2</sup>
przedpokój	5,51 m <sup>2</sup>
balkon	8,95 m <sup>2</sup>

