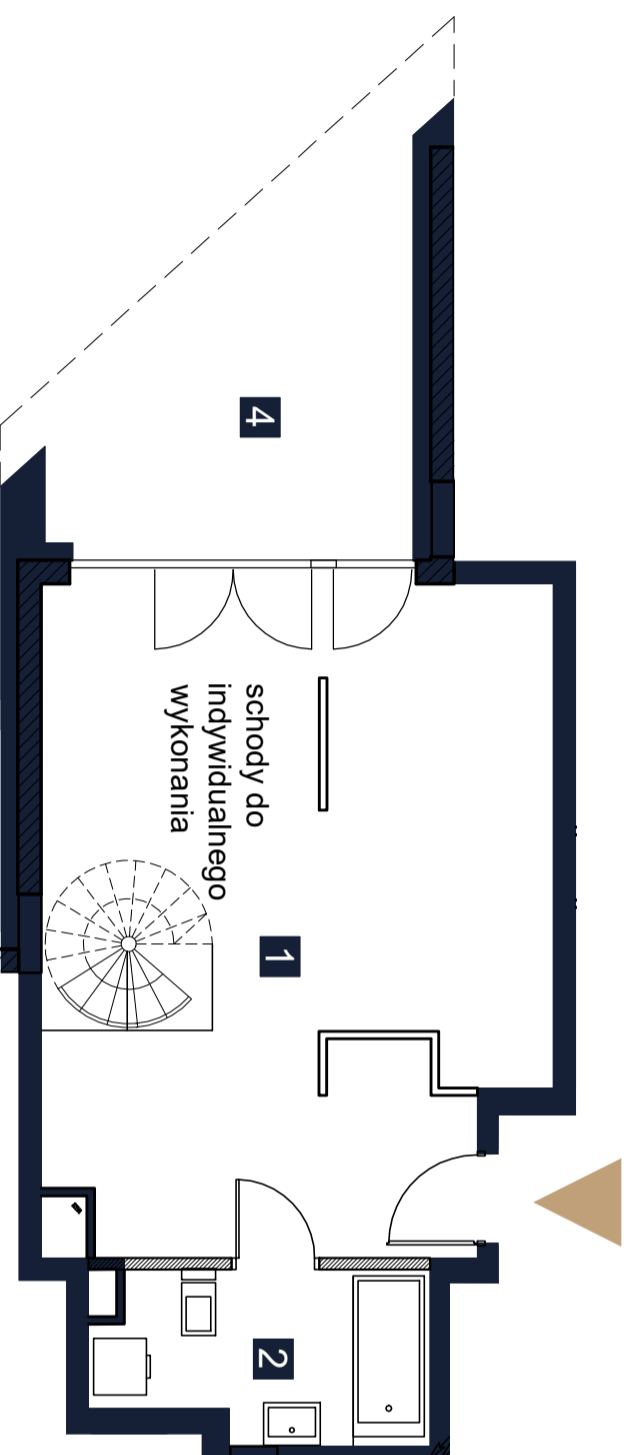
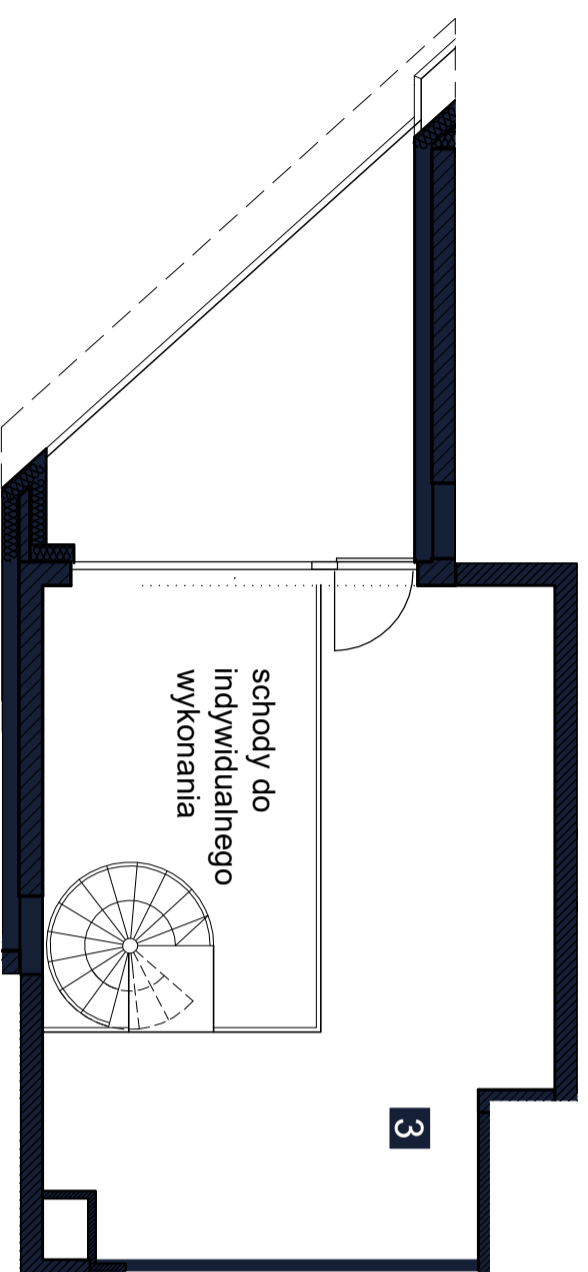
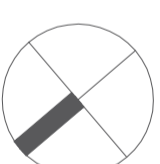


Inwentaryzacja Powykonawcza

ul. prof. Janusza Groszkowskiego 22B
w Zegrzu gmina Serock, powiat Legionowski



LEGENDA

- ściany działowe z możliwością rearanżacji lub demontażu
- wejście do mieszkania



UWAGI

- Powierzchnia lokalu obliczona została zgodnie z Polską Normą PN-ISO 9836, powołaną w rozporządzeniu Ministra Rozwoju z dnia 11 września 2020 roku z późniejszymi zmianami w sprawie szczegółowego zakresu i formy projektu budowlanego.
- Naruszenie elementów konstrukcyjnych jest zabronione.

Data wydania: 15.07.2024

OPRACOWAŁ: Rafał Kościeszka

SPRAWDZIŁ: inż. Marcin Gryczka



REZYDENCJA
ZEGRZE

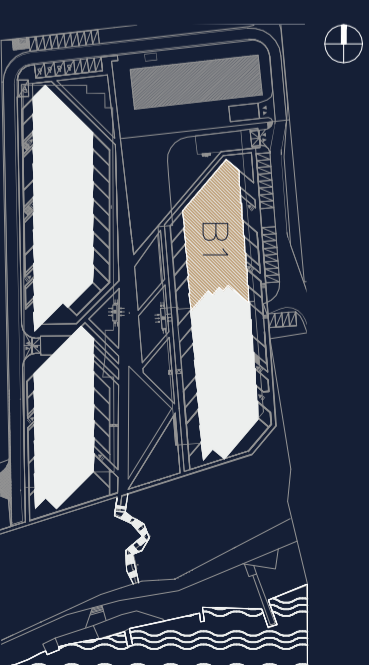
LOKAL NR 53 (nr techniczny B54)

PIĘTRO/KONDYGNACJA 4/5
KLATKA B

| | | |
|---|-----------------|----------------------|
| 1 | SALON Z ANEKSEM | 36,82 m ² |
| 2 | ŁAZIENKA | 5,51 m ² |
| 3 | ANTRESOLA | 23,32 m ² |

POWIERZCHNIA UŻYTKOWA **65,65 m²**

| | | |
|---|--------|----------------------|
| 4 | LOGGIA | 11,06 m ² |
|---|--------|----------------------|



Rezydencja Zegrze Sp. z o. o. Sp. K.



CHMIELEWSKI SKALA ARCHITEKCI