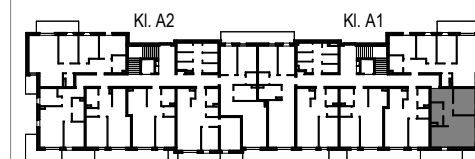


## OSIEDLE KONOPNICKIEJ

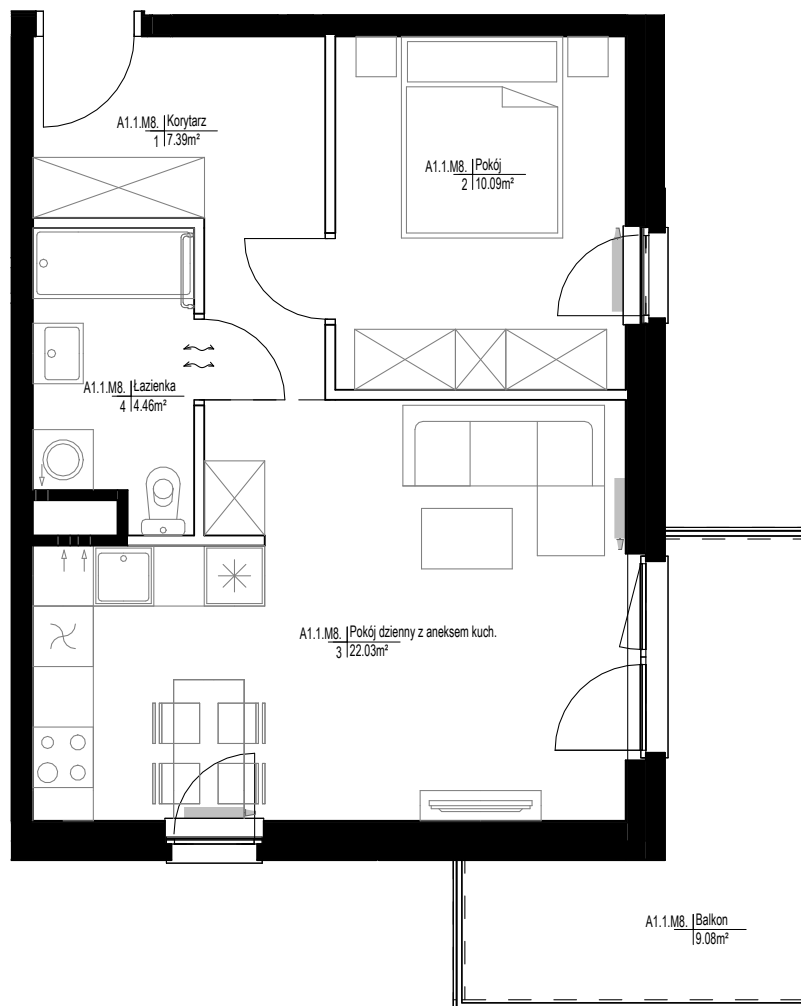
OSIEDLE MIESZKANIOWE  
UL. MARII KONOPNICKIEJ 34D  
GRODZISK MAZOWIECKI

LOKAL	MIESZKALNY
BUDYNEK	<b>34D</b>
PIĘTRO	1
NR LOKALU	<b>34D.8</b>
STRUKTURA	2P+AK

POWIERZCHNIA  
UŻYTKOWA **43.97 m<sup>2</sup>**



■ ściany nierozbieralne  
□ ściany rozbieralne



0 1 4m



# JAKON

### UWAGA:

Rysunki mają charakter poglądowy. Zastrzegamy sobie prawo do wprowadzania zmian.  
Powierzchnie pomieszczeń wyliczone na podstawie Rozporządzenia Ministra Rozwoju z dnia 11.09.2020r. w sprawie szczegółowego zakresu i formy projektu budowlanego oraz przy uwzględnieniu normy PN-ISO 9836: 2022 - 07. Przyjęto wykończenie tynkowanych ścian tynkiem grubości około 2cm. Wymiary pomieszczeń, które podano na rysunku są w stanie surowym. Dla mebli wbudowanych pomiaru należy dokonać z natury