

RZUT OSIEDLA

MIESZKANIE 30

Budynek	15
Piętro	piętro1/poddasze
Poziom	2-poziomowe
Mieszkanie	5-pokojowe
Powierzchnia	90,15 m²
Powierzchnia pod ściankami i w szpalecie	2,00 m²

PIĘTRO 1

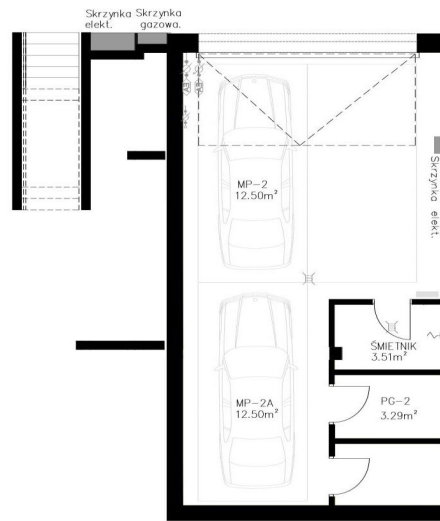
Wiatrołap	5,82 m²
Salon + aneks kuchenny	28,76 m²
Sypialnia	11,54 m²
WC	1,17 m²
Balkon	7,34 m²

PODDASZE

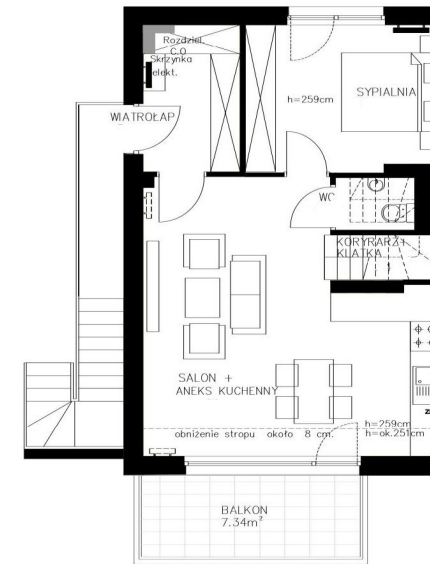
Korytarz + klatka	7,65 m²
Sypialnia	13,80 m²
Sypialnia	7,76 m²
Sypialnia	7,86 m²
Łazienka	5,79 m²
Balkon	7,64 m²

GARAŻ

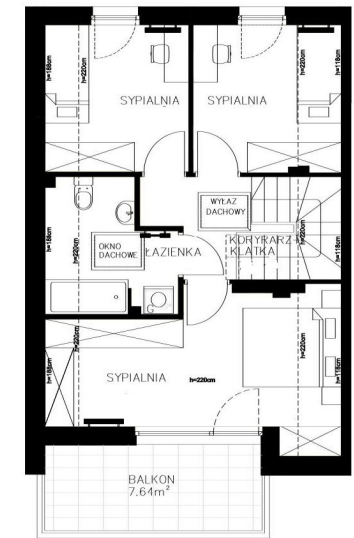
MP-2	12,50 m²
MP-2A	12,50 m²
PG-2	3,29 m²



GARAŻ



PIĘTRO 1



PODDASZE

Niniejsza broszura nie stanowi oferty w rozumieniu przepisów Kodeksu Cywilnego. Przedstawione rzuty mają charakter poglądowy. Mieszkanie nie będzie wyposażone w widoczne narzucie elementy sanitarne, drzwi wewnętrzne, meble, sprzęty RTV i AGD. Rozmieszczenie urządzeń sanitarnych i kuchennych jest przykładowe i może ulec zmianie. Powierzchnie i wymiary mogą ulec niewielkim zmianom wynikającym z realizacji obiektu. Powierzchnia użytkowa mieszkania obliczona zgodnie z normą PN-ISO 9836:1997, która uwzględnia powierzchnie elementów nadających się do demontażu i rozbiórki (rury, kanały i ścianki działowe) oznaczone kolorem niebieskim. Przy czym powierzchnia ta została powiększona o powierzchnię stanowiącą iloczyn szerokości okna i grubości ściany pomniejszonej o grubość stolarki okiennej. Dotyczy powierzchni znajdującej się przy oknach w poziomie podłogi.

