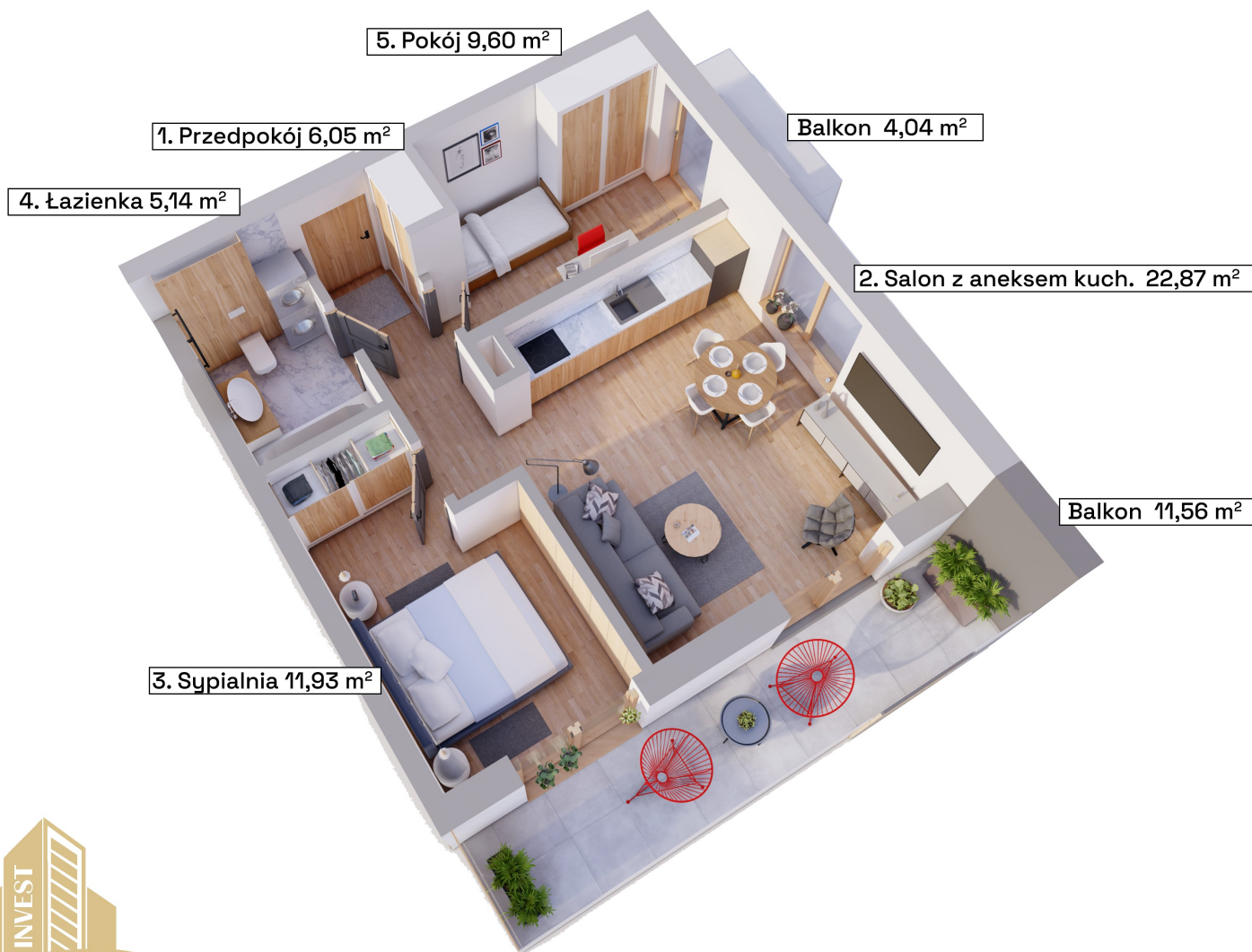


wełnowe apartamenty

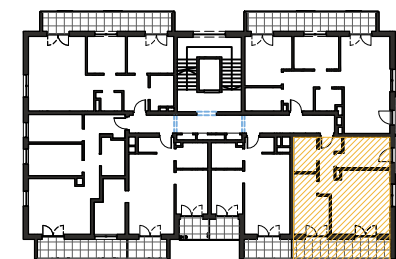
mieszkanie
A18

powierzchnia
56,92m²

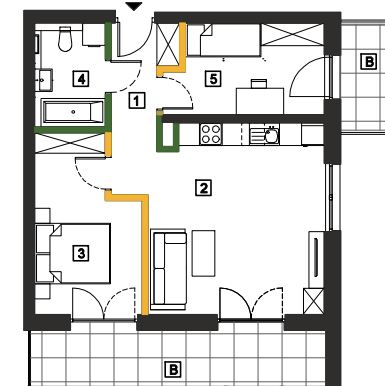
kondygnacja
piętro +3



Schemat kondygnacji +3



Rzut w skali 1:200



Piętro +3		Mieszkanie A18
1.	Przedpokój	6,05 m ²
2.	Salon z aneksem kuch.	22,87 m ²
3.	Sypialnia	11,93 m ²
4.	Łazienka	5,14 m ²
5.	Pokój	9,60 m ²
Suma powierzchni aranżacji		55,59 m ²
B	Balkon	11,56 m ²
B	Balkon	4,04 m ²
Powierzchnia ścian działowych do demontażu		1,33 m ²
Maksymalna powierzchnia użytkowa		56,92 m²



Antrans Invest Sp. z o.o.
32 - 300 Olkusz,
ul. Wspólna 1C
www.antransinvest.pl

1. Wymiary balkonów, lokalizację przyborów sanitarnych i inne podano na podstawie projektu budowlanego. W toku budowy mogą wystąpić różnice w stosunku do stanu wynikającego z projektu, wynikające ze specyfikacji prac budowlanych.
2. Przedstawiona aranżacja lokalu jest przykładowa, rysunki w tym zakresie mają charakter poglądowy oraz informacyjny i nie stanowią oferty w rozumieniu Kodeksu Cywilnego.
3. Powierzchnia użytkowa lokali oraz pomieszczeń określana jest na podstawie rozporządzenia Ministra Transportu, Budownictwa i Gospodarki Morskiej z dnia 25.04.2012r. w sprawie szczegółowego zakresu i formy projektu budowlanego oraz przy uwzględnieniu treści Polskiej Normy PN-ISO 9836.
Powierzchnia użytkowa uwzględnia powierzchnię elementów nadających się do demontażu i rozbiórki (rury, kanały, ścianki działowe), nie uwzględnia powierzchni otworów drzwi i okien oraz elementach zamykających.