

# 2 pokoje z aneksem | 47.55 m<sup>2</sup>

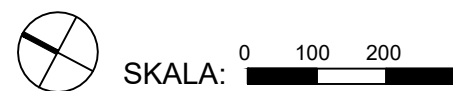
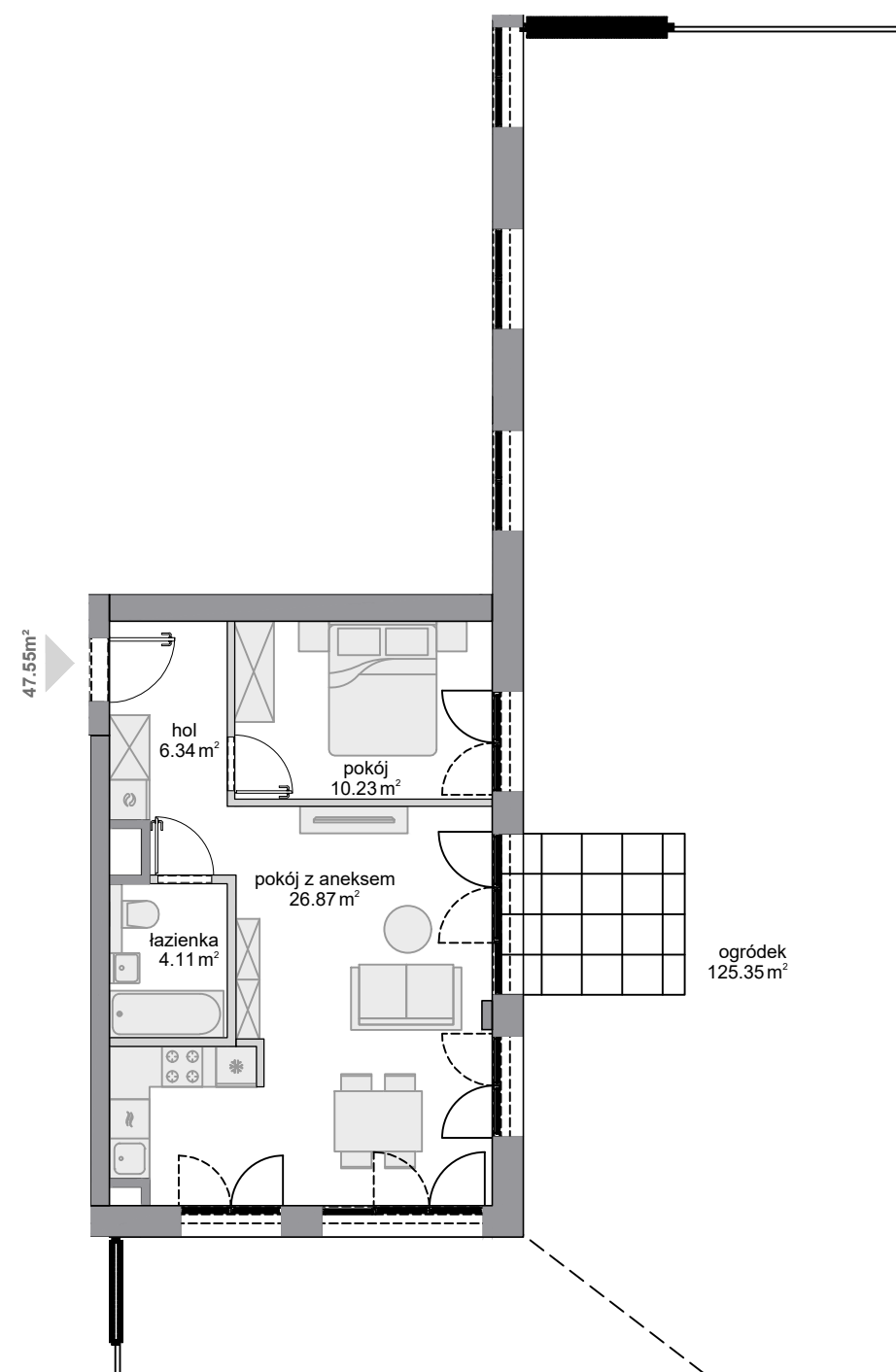
Budynek **A**  
Mieszkanie **21**  
Piętro **0**  
Liczba pokoi **2**

## Zestawienie powierzchni

Powierzchnia użytkowa	47.55 m <sup>2</sup>
Pow. ścian do demontażu	1.15 m <sup>2</sup>
Powierzchnia łączna	48.70 m <sup>2</sup>

## Zestawienie pomieszczeń

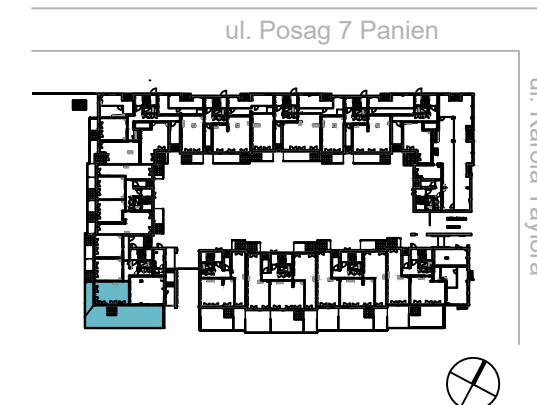
hol	6.34 m <sup>2</sup>
pokój z aneksem	26.87 m <sup>2</sup>
pokój	10.23 m <sup>2</sup>
łazienka	4.11 m <sup>2</sup>
ogródek	125.35 m <sup>2</sup>



SKALA: 0 100 200

■ ściany niedemontowalne    □ ściany z możliwością demontażu

## Schemat budynku



KARTA KATALOGOWA OPRACOWANA NA PODSTAWIE PROJEKTU BUDOWLANEGO, W LOKALACH MOGĄ WYSTĄPIĆ ZMIANY WPROWADZONE NA ETAPIE PROJEKTU WYKONAWCZEGO. WYMIARY I POWIERZCHNIE SĄ LICZONE WEDŁUG ROZPORZĄDZENIA MINISTRA ROZWOJU Z DNIA 11 WRZEŚNIA 2020 R. W SPRAWIE SZCZEGÓŁOWEGO ZAKRESU I FORMY PROJEKTU BUDOWLANEGO, ZGODNIE Z ZASADAMI ZAWARTYMI W POLSKIEJ NORMIE PN-ISO 9836:2022-07. OSTATECZNA POWIERZCHNIA ZOSTANIE OBLICZONA NA PODSTAWIE POMIARU POWYKONAWCZEGO, ZGODNIE Z POWYŻEJ WYMIENIONĄ NORMĄ. ARANŻACJA MIESZKANIA (T.J. DRZWI WEWNĘTRZNE, MEBLE, SPRZĘT AGD I RTV) MA CHARAKTER POGLĄDOWY I NIE STANOWI WYPOSAŻENIA LOKALU W STANDARDZIE OFEROWANYM DO SPRZEDAŻY. POMIARÓW POD ZAKUP MEBLI URZĄDZEŃ I WYPOSAŻENIA NALEŻY DOKONAĆ Z NATURY, PO ZAKOŃCZENIU REALIZACJI.