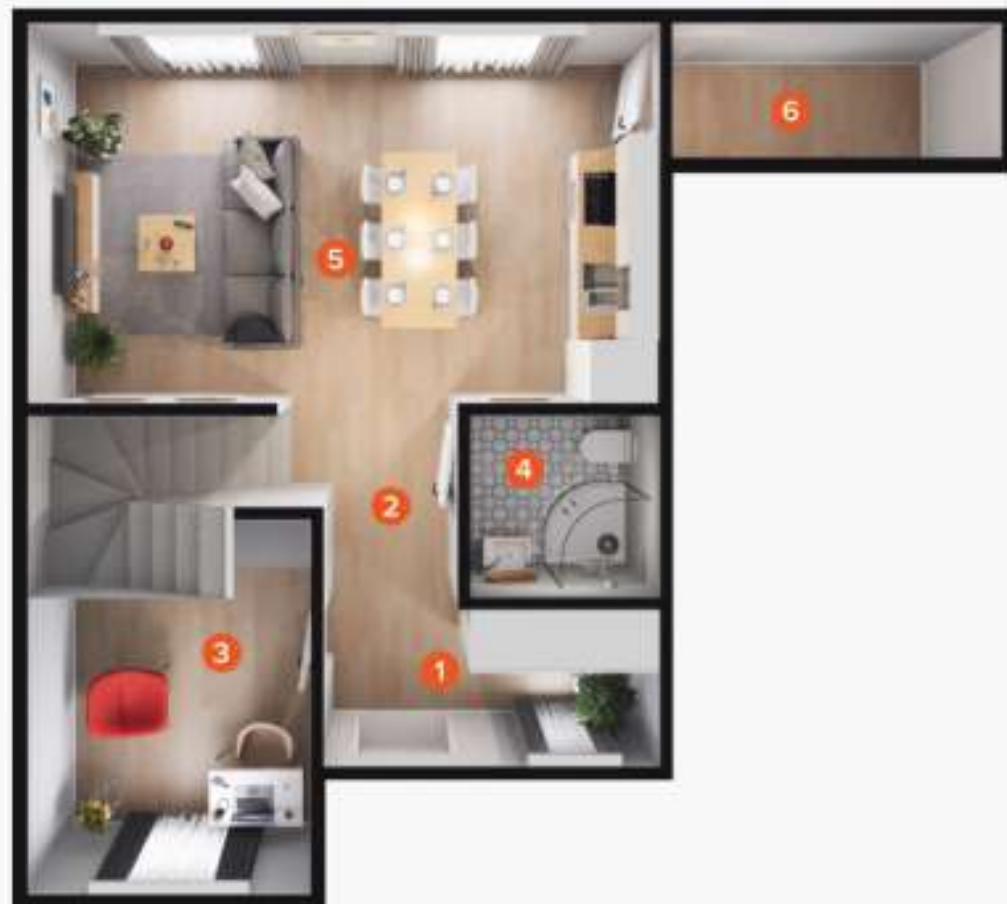


Plan domu m<sup>2</sup> | parter



1	Przedpokój	2.88 m <sup>2</sup>	4	Łazienka	3.10 m <sup>2</sup>
2	Hol	4.83 m <sup>2</sup>	5	Pokój dzienny	21.69 m <sup>2</sup>
3	Pracownia	9.27 m <sup>2</sup>	6	Pom. techniczne	4.19 m <sup>2</sup>

**87.54 m<sup>2</sup>** powierzchnia całkowita lokalu

**45.96 m<sup>2</sup>** powierzchnia użytkowa lokalu

Plan domu m<sup>2</sup> | piętro



1	Hol	3.31 m <sup>2</sup>	4	Łazienka	5.43 m <sup>2</sup>
2	Pokoj #1	6.80 m <sup>2</sup>	5	Sypialnia	10.51 m <sup>2</sup>
3	Pokoj #2	8.00 m <sup>2</sup>	6	Schówek	3.51 m <sup>2</sup>
			7	Schody	4.02 m <sup>2</sup>

**87.54 m<sup>2</sup>** powierzchnia całkowita lokalu

**41.58 m<sup>2</sup>** powierzchnia użytkowa lokalu