

wełnowe apartamenty

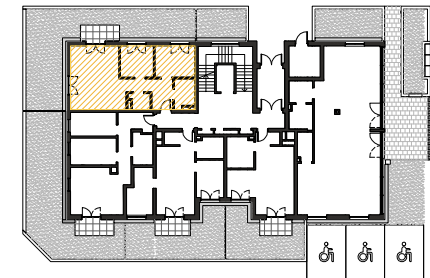
mieszkanie
A4

powierzchnia
65,41m²

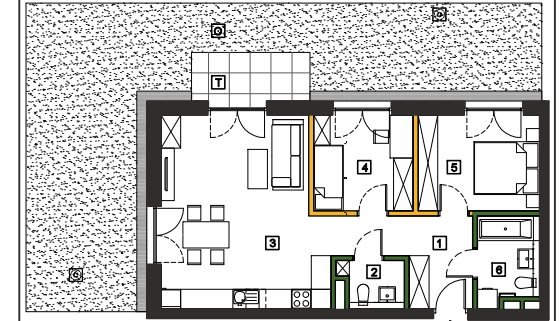
kondygnacja
parter



Schemat kondygnacji



Rzut w skali 1:230



| Parter | | Mieszkanie A4 |
|--|-----------------------|----------------------|
| 1. | Przedpokój | 8,32 m ² |
| 2. | Toaleta | 2,65 m ² |
| 3. | Salon z aneksem kuch. | 28,38 m ² |
| 4. | Pokój | 8,80 m ² |
| 5. | Sypialnia | 10,75 m ² |
| 6. | Łazienka | 4,89 m ² |
| Suma powierzchni aranżacji | | 63,79 m ² |
| T | Taras | 5,33 m ² |
| O | Ogródek | 67,72 m ² |
| Powierzchnia ścian działawych do demontażu | | 1,62 m ² |
| Maksymalna powierzchnia użytkowa | | 65,41 m ² |



Antrans Invest Sp. z o.o.
32 - 300 Olkusz,
ul. Wspólna 1C
www.antransinvest.pl

1. Wymiary balkonów, lokalizację przyborów sanitarnych i inne podano na podstawie projektu budowlanego. W toku budowy mogą wystąpić różnice w stosunku do stanu wynikającego z projektu, wynikające ze specyfikacji prac budowlanych.
2. Przedstawiona aranżacja lokalu jest przykładowa, rysunki w tym zakresie mają charakter poglądowy oraz informacyjny i nie stanowią oferty w rozumieniu Kodeksu Cywilnego.
3. Powierzchnia użytkowa lokali oraz pomieszczeń określana jest na podstawie rozporządzenia Ministra Transportu, Budownictwa i Gospodarki Morskiej z dnia 25.04.2012r. w sprawie szczegółowego zakresu i formy projektu budowlanego oraz przy uwzględnieniu treści Polskiej Normy PN-ISO 9836.
Powierzchnia użytkowa uwzględnia powierzchnię elementów nadających się do demontażu i rozbiórki (rury, kanały, ścianki działawych), nie uwzględnia powierzchni otworów drzwi i okien oraz elementach zamykających.