

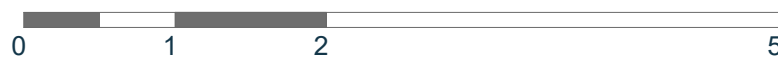
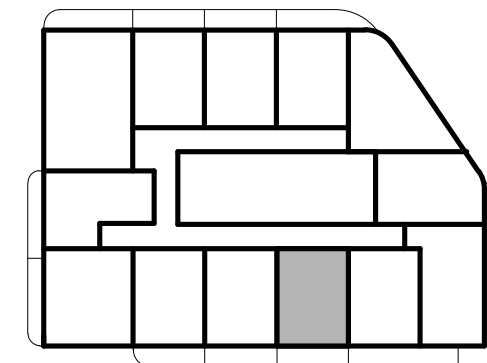
Al. Grunwaldzka, Gdańsk

Nr projektowy lokalu: 9.9
 Nr sprzedażowy lokalu: 159
 Liczba pokoi: 1
 Piętro: 9

Powierzchnia użytkowa lokalu 26,20 m²

| | | |
|-------|-----------------------------------|----------------------|
| 9.9.1 | Pokój dzienny z aneksem kuchennym | 22,30 m ² |
| 9.9.2 | Łazienka | 3,90 m ² |
| 9.9.3 | Loggia | 5,02 m ² |

Rzut kondygnacji wraz z usytuowaniem lokalu w budynku



- ściany konstrukcyjne/ szachtów
- ściany działowe
- ścianki zabudów demontowalne

Powierzchnia wewnętrzna lokalu (wraz ze ścianami działowymi) wynosi 26,75 m²

1. Powierzchnia użytkowa lokalu będzie liczona w oparciu o rozporządzenie Ministra Rozwoju z dnia 11 września 2020 roku w sprawie szczegółowego zakresu i formy projektu budowlanego, zgodnie z zasadami zawartymi w Polskiej Normie PN-ISO 9836:2022-07.
 2. Z przyczyn projektowych i aranżacyjnych nieznacznym zmianom może ulec powierzchnia użytkowa lokalu lub/i poszczególnych pomieszczeń, lokalizacja grzejników, wymiary szachtów instalacyjnych, lokalizacja i wymiary okien, balkonów/loggi/tarasów i ogródków. Dopuszcza się lokalizowanie infrastruktury na terenie ogródków i tarasów. Docelowe rzuty lokalu będą przedłożone do umów przedwstępnych sprzedaży lokalu.