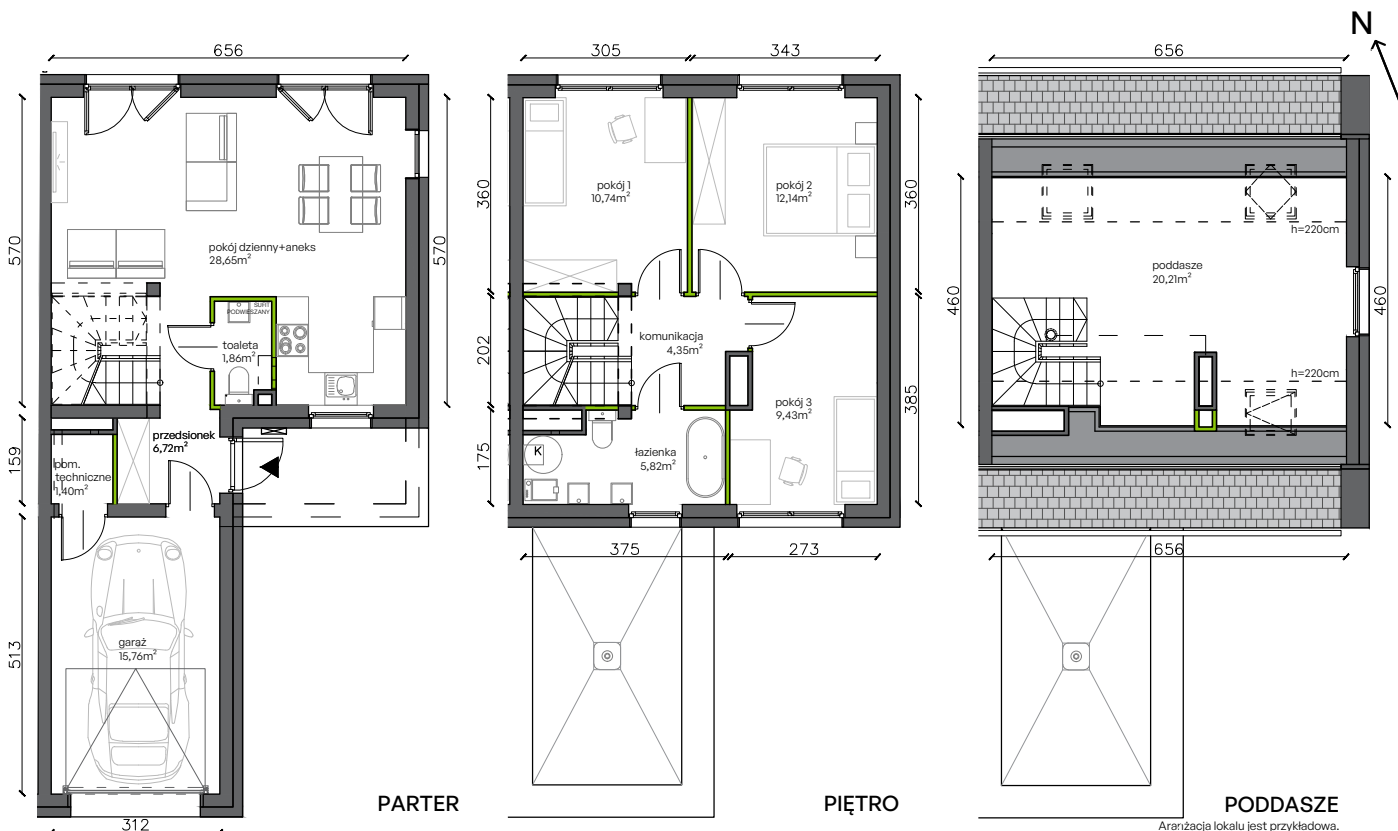


Ogrody Wojszyce.

b19.L2

Powierzchnia 117,08 m²



Powierzchnia użytkowa

PARTER	54,39 m ²
przedsionek	6,72 m ²
pom. techniczne	1,40 m ²
toaleta	1,86 m ²
pokój dzienny+aneks	28,65 m ²
garaż	15,76 m ²
PIĘTRO	42,48 m ²
komunikacja	4,35 m ²
pokój 1	10,74 m ²
pokój 2	12,14 m ²
pokój 3	9,43 m ²
łazienka	5,82 m ²
PODDASZE	20,21 m ²
poddasze	20,21 m ²
RAZEM	117,08 m ²
+ ogródek	95,87 m ²

Lokalizacja działki



Plan osiedla

