

ZAŁĄCZNIK NR 1 DO PROSPEKTU INFORMACYJNEGO

Inwestycja: Osiedle Młodych

Janczewice k. Warszawy, ul. Jedności

Oznaczenie lokalu: **93B**

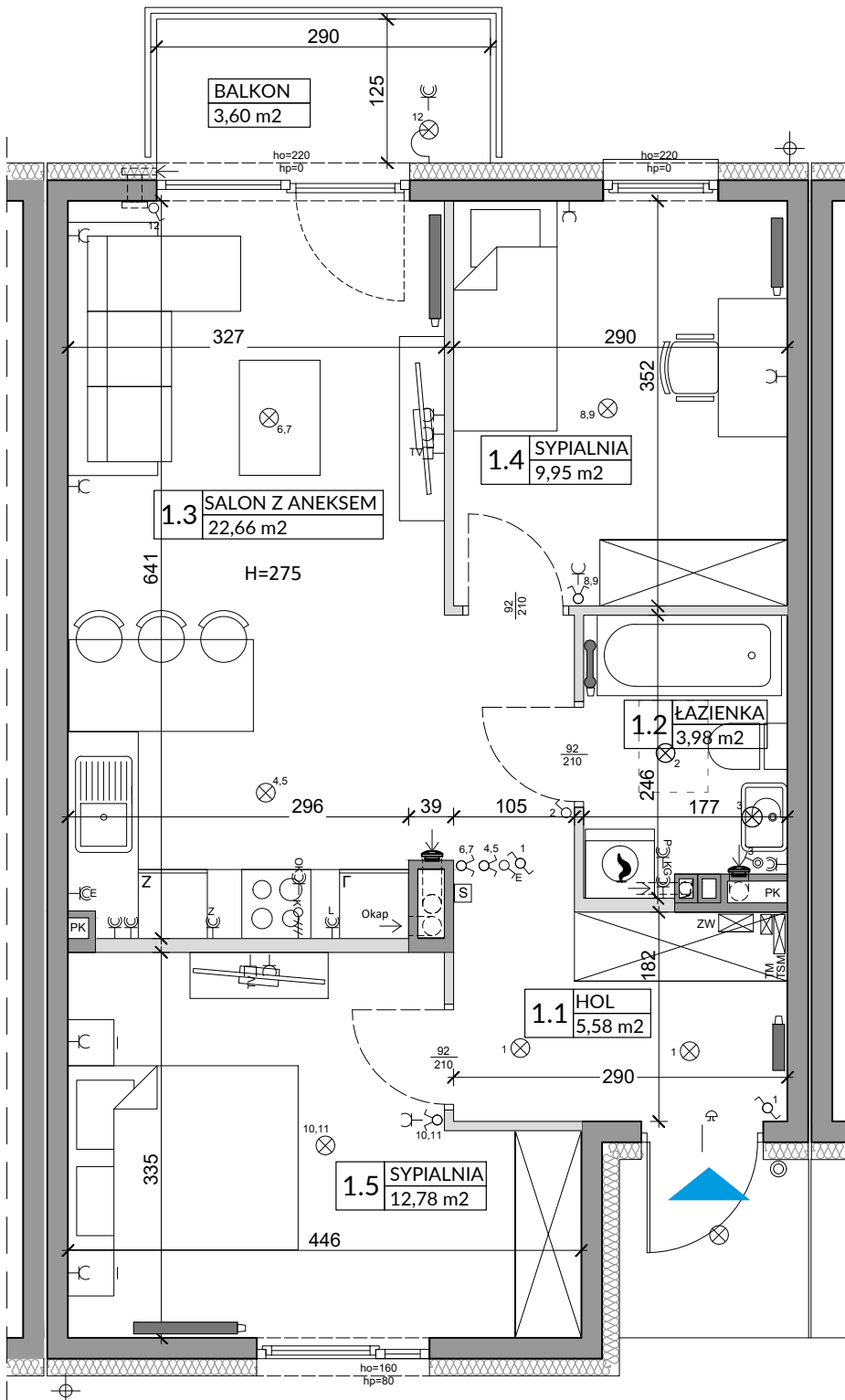
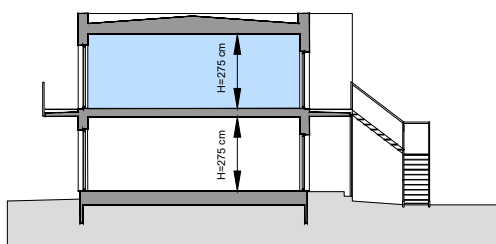
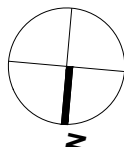
Powierzchnia Użytkowa lokalu na Piętrze **54,95 m²**

Powierzchnia pod Ściankami **1,94 m²**

Łączna Powierzchnia Lokalu na Piętrze 56,89 m²

Powierzchnia Ogrodu / Balkoniu **3,60 m²**

0 1 2m



L.p.	Pomieszczenie	Powierzchnia użytkowa [m ²]*	Powierzchnia o wysokości 1,40m ≤ h ≤ 2,20m (wliczona do pow. uż. lokalu w 50%)	Powierzchnia o wysokości h ≤ 1,40m (nie wliczona do pow. uż. lokalu)
1.1	HOL	5,58	0,00	0,00
1.2	ŁAZIENKA	3,98	0,00	0,00
1.3	SALON Z ANEKSEM	22,66	0,00	0,00
1.4	SYPIALNIA	9,95	0,00	0,00
1.5	SYPIALNIA	12,78	0,00	0,00
RAZEM		54,95	0,00	0,00

POMIARU POWIERZCHNI UŻYTKOWEJ BUDYNKU MIESZKALNEGO I LOKALU DOKONUJE SIĘ NA ZASADACH OKREŚLONYCH W ROZPORZĄDZENIU MINISTRA ROZWOJU Z DNIA 11 WRZEŚNIA 2020 ROKU W SPRAWIE SZCZEGÓLNEGO ZAKRESU I FORMY PROJEKTU BUDOWLANEGO (DZ.U. z 2022 R., POZ.1679 z późn. zm.), PRZY CZYM POMIARU DOKONUJE SIĘ NA POZIOMIE PODŁOŻY, Z DOKŁADNOŚCIĄ DO 0,01M (JEDNA SETNA METRA KWADRATOWEGO), W MIESZKANIU W STANIE CAŁKOWICIE WYKOŃCZONYM, A WIĘC Z TYNKAMI, JEDNOCZEŚNIE ŁĄCZNA POWIERZCHNIA LOKALU UWZGLĘDNIŁA POWIERZCHNIĘ UŻYTKOWĄ ORAZ POWIERZCHNIĘ POD ŚCIANKAMI I SCHOĐÓW. WYMIARY PODANE NA RYSUNKU ODNOSZĄ SIĘ DO STANU SUROWEGO BUDYNKU (NIE UWZGLĘDNIJAJĄ GRUBOŚCI TYNKU).

POWIERZCHNIA UŻYTKOWA	54,95
POWIERZCHNIA POD ŚCIANKAMI	1,94
RAZEM	56,89

OZNACZENIA ELEKTRYCZNE:

TM	TABLICA MIESZKANIA
TSM	SKRZYŃKA TELETECHNICZNA
S	STEROWNIK C.O.
⊕	ŁĄCZNIK DZWONKOWY
⊕	WYPUST DZWONKA
⊕	WYPUST ŚWIETLNY
⊕	WYPUST ŚWIETLNY ŚCIENNY
⊕	ŁĄCZNIK JEDNOBIEGUNOWY
⊕	ŁĄCZNIK SCHODOWY
⊕	ŁĄCZNIK GRUPOWY
⊕	GIAZDO 1xL+N+PE
⊕	GIAZDO 1-F Z BOLCEM OCHRONNYM 16A, IP44
⊕	WYPUST TRÓJFAZOWY
⊕	GIAZDO ANTENOWE
⊕	WYPUST JEDNOFAZOWY (DO WENTYLATORA)
⊕	CZUJNIK RUCHU

OZNACZENIA GNIAZD:

L	- lodówka,	h= 0,6m
OK	- okap,	h= 2,0m
K	- kuchnia,	h= 0,6m
Z	- zmywarka,	h= 0,6m
P	- pralka,	h= 1,1m
E	- oświetlenie szafek	h= 2,2m
G	- gniazdo grzałki grzejnikowej	

pozostałe gniazda:
kuchnia, łazienka - h= 1,1m
pozostałe pom. - h= 0,3m

OZNACZENIA C.O. I GAZ:

▬	GRZEJNIK PŁYTOWY
▬	GRZEJNIK ŁAZIENKOWY
⊕	KOCIÓŁ GAZOWY

OZNACZENIA WOD-KAN:

PK	PION KANALIZACYJNY
ZW	ZAWÓR WODY
⊕	KRAN ZEWNĘTRZNY

OZNACZENIA POZOSTAŁE:

ho=	WYSOKOŚĆ OKNA
hp=	WYSOKOŚĆ PARAPETU WEWNĘTRZNEGO
▬	ŚCIANKI ZEWNĘTRZNE LOKALU, ELEMENTY KONSTRUKCYJNE I SZACHTY (NIE PODLEGAJĄ ARANŻACJI I USUNIĘCIU)
▬	ŚCIANKI MOŻLIWE DO REARANŻACJI
⊕	KRATKA ŚCIENNA WENTYLACJI MECH.
⊕	RURY SPUSTOWE

UWAGI:
- WYMIARY OTWORÓW DRZWIOWYCH PODANO W ŚWIETLE OŚCIEŻY.
- PODANA SKALA DOTYCZY STANU SUROWEGO I MA CHARAKTER ORIENTACYJNY.
- PODANE POWIERZCHNIE I WYMIARY LINIOWE MAJĄ CHARAKTER ORIENTACYJNY I MOGĄ ULEC KOREKCI NA PODSTAWIE INWENTARYZACJI WG OBIAMIARU PO WYKONANIU BUDYNKU.
- PUNKTY INSTALACJI ELEKTRYCZNYCH I SANITARNYCH MOGĄ ULEC KOREKTOM ZE WZGLĘDÓW TECHNICZNYCH.