

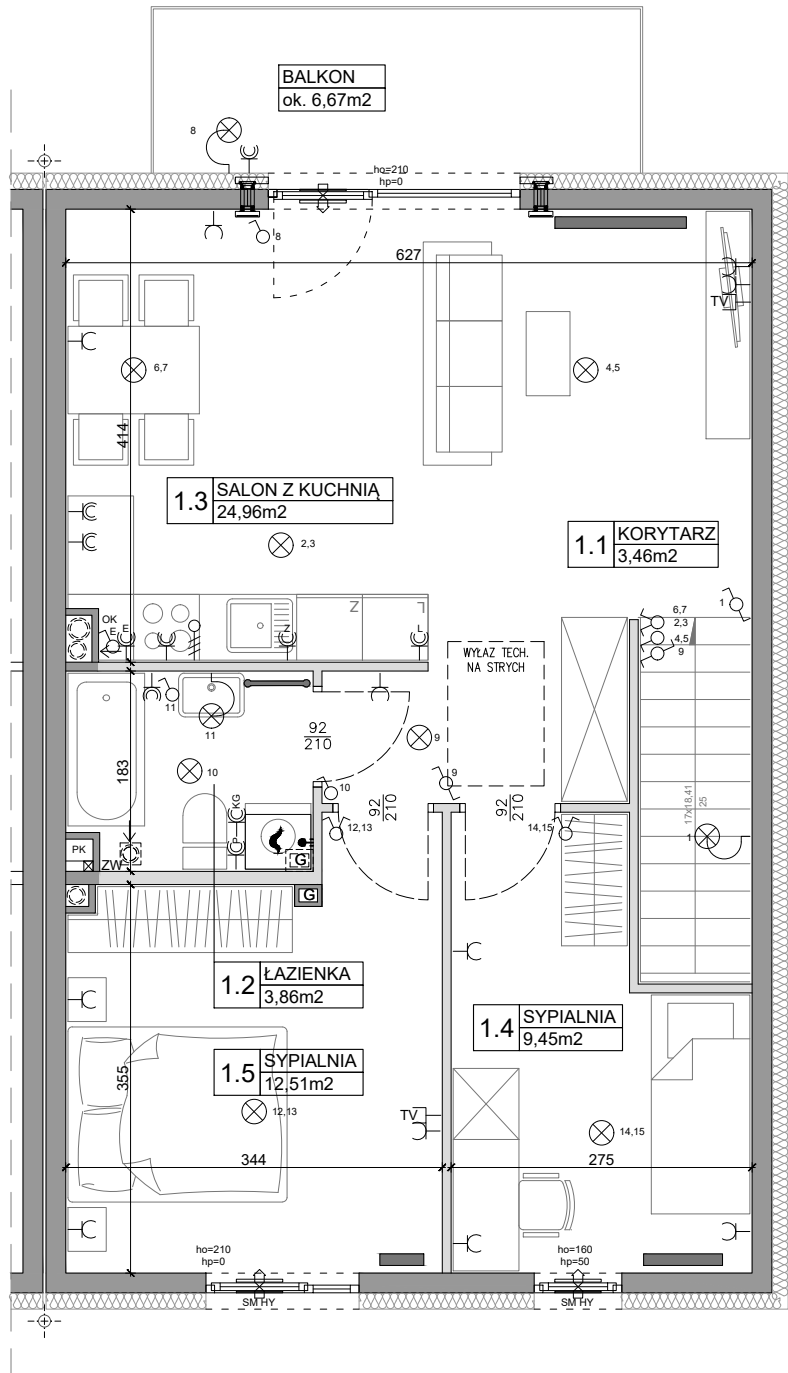
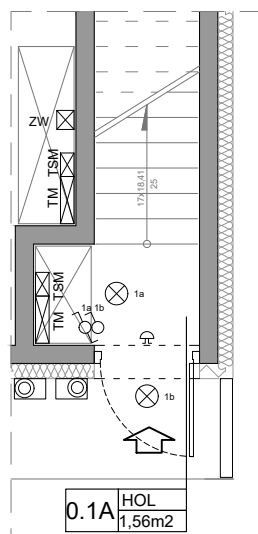
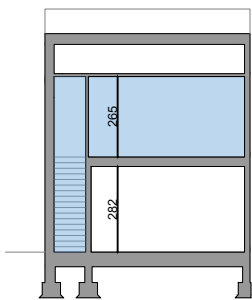
ZAŁĄCZNIK NR 1 DO PROSPEKTU INFORMACYJNEGO

Inwestycja: Boska Ksawerowska
Łódź, ul. Pabianicka
Oznaczenie lokalu: 20

Lokal na piętrze z holem i wejściem na parterze

Powierzchnia balkonu ok. 6,67 m²

Powierzchnia Użytkowa 55,80 m²
Powierzchnia pod Ściankami i Schodów 6,15 m²
Łączna Powierzchnia Lokalu 61,95 m²



| L.p. | Pomieszczenie | Powierzchnia użytkowa [m ²]* | Powierzchnia o wysokości 1,40m ≤ h ≤ 2,20m (wliczona do pow. uż. lokalu w 50%) | Powierzchnia o wysokości h ≤ 1,40m (nie wliczona do pow. uż. lokalu) |
|---|-----------------|--|--|--|
| 0.1A | HOL | 1,56 | 0,00 | 0,00 |
| 1.1 | KORYTARZ | 3,46 | 0,00 | 0,00 |
| 1.2 | ŁAZIENKA | 3,86 | 0,00 | 0,00 |
| 1.3 | SALON Z KUCHNIĄ | 24,96 | 0,00 | 0,00 |
| 1.4 | SYPIALNIA | 9,45 | 0,00 | 0,00 |
| 1.5 | SYPIALNIA | 12,51 | 0,00 | 0,00 |
| RAZEM | | 55,80 | 0,00 | 0,00 |
| POWIERZCHNIA UŻYTKOWA | | | | 55,80 |
| POWIERZCHNIA POD ŚCIANKAMI I SCHODÓW | | | | 6,15 |
| RAZEM | | | | 61,95 |

POMIARU POWIERZCHNI UŻYTKOWEJ BUDYNKU MIESZKALNEGO I LOKALU DOKONUJE SIĘ NA ZASADACH OKREŚLONYCH W ROZPORZĄDZENIU MINISTRA ROZWOJU DZIAŁ 11 WRZEŚNIA 2020 ROKU W SPRAWIE SZCZEGÓLNEGO ZAKRESU I FORMY PROJEKTU BUDOWLANEGO (DZ.U. z 2022 R., POZ.1679), PRZY CZYM POMIARU DOKONUJE SIĘ NA POZIOMIE PODŁOGI, Z DOKŁADNOŚCIĄ DO 0,01M² (JEDNA SETNA METRA KWADRATOWEGO), W MIESZKANIU W STANIE CAŁKOWICIE WYKONCZONYM, A WIĘC Z TYNKAMI. JEDNOCZEŚNIE ŁĄCZNA POWIERZCHNIA LOKALU UWZGLĘDNIĄ POWIERZCHNIĘ UŻYTKOWĄ ORAZ POWIERZCHNIĘ POD ŚCIANKAMI I SCHODÓW. WYMIARY PODANE NA RYSUNKU ODNOSZĄ SIĘ DO STANU SUROWEGO BUDYNKU (NIE UWZGLĘDNIĄJĄ GRUBOŚCI TYNKU).

OZNACZENIA ELEKTRYCZNE:

| | |
|-----|--|
| TM | TABLICA MIESZKANIA |
| TSM | SKRZYŃKA TELETECHNICZNA |
| ⊙ | ŁĄCZNIK DZWONKOWY |
| ⊙ | WYPUST DZWONKA |
| ⊙ | WYPUST ŚWIETLNY |
| ⊙ | WYPUST ŚWIETLNY ŚCIENNY |
| ⊙ | ŁĄCZNIK JEDNOBIEGUNOWY |
| ⊙ | ŁĄCZNIK SCHODOWY |
| ⊙ | ŁĄCZNIK GRUPOWY |
| ⊙ | GNIAZDO 1xL+N+PE |
| ⊙ | GNIAZDO 1-F Z BOLCEM OCHRONNYM 16A, IP44 |
| ⊙ | WYPUST TRÓJFAZOWY |
| ⊙ | GNIAZDO ANTENOWE |
| ⊙ | WYPUST JEDNOFAZOWY (DO WENTYLATORA) |

OZNACZENIA GNIAZD:

| | |
|----|--------------------------------|
| L | - lodówka, h=0,6m |
| OK | - okap, h=2,0m |
| K | - kuchnia, h=0,6m |
| Z | - zmywarka, h=0,6m |
| P | - pralka, h=1,1m |
| E | - oświetlenie szafek h=2,2m |
| G | - gniazdo grzałki grzejnikowej |

pozostałe gniazda:
kuchnia, łazienka - h=1,1m
pozostałe pom. - h=0,3m

OZNACZENIA C.O. I GAZ:

| | |
|-----|---------------------|
| ▬ | GRZEJNIK PŁYTOWY |
| ▬ | GRZEJNIK ŁAZIENKOWY |
| --- | GAZ |
| ⊙ | KOCIOL GAZOWY |

OZNACZENIA WENTYLACJI:

| | |
|---|-----------------------------------|
| ⊙ | WYWIEW (W ZABUDOWIE SUFITOWEJ GK) |
| ⊙ | WYWIEW OD OKAPU |
| ⊙ | NAWIETRZNIK OKIENNY |
| ⊙ | NAWIETRZNIK ŚCIENNY |

OZNACZENIA WOD-KAN:

| | |
|----|--------------------|
| PK | PION KANALIZACYJNY |
| ZW | ZAWÓR WODY |
| ⊙ | KRAN ZEWNĘTRZNY |

OZNACZENIA POZOSTAŁE:

| | |
|-----|------------------------------------|
| ho= | WYSOKOŚĆ OKNA |
| hp= | WYSOKOŚĆ PARAPETU WEWNĘTRZNEGO |
| ▬ | ŚCIANY ZEWNĘTRZNE LOKALU I SZCZYTU |
| ▬ | ŚCIANKI MOŻLIWE DO REANANZACJI |

UWAGI:

- WYMIARY OTWORÓW DRZWIOWYCH PODANO W ŚWIETLE OŚCIEŻY.
- PODANA SKALA DOTYCZY STANU SUROWEGO I MA CHARAKTER ORIENTACYJNY.
- PODANE POWIERZCHNIE I WYMIARY LINIOWE MAJĄ CHARAKTER ORIENTACYJNY I MOGĄ ULEC KOREKCI NA PODSTAWIE INWENTARYZACJI WG OBMIARU PO WYKONANIU BUDYNKU.
- PUNKTY INSTALACJI ELEKTRYCZNYCH I SANITARNYCH MOGĄ ULEC KOREKTOM ZE WZGLĘDÓW TECHNICZNYCH.