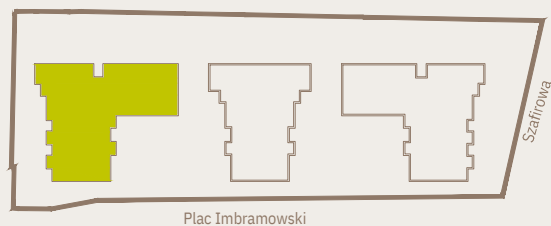
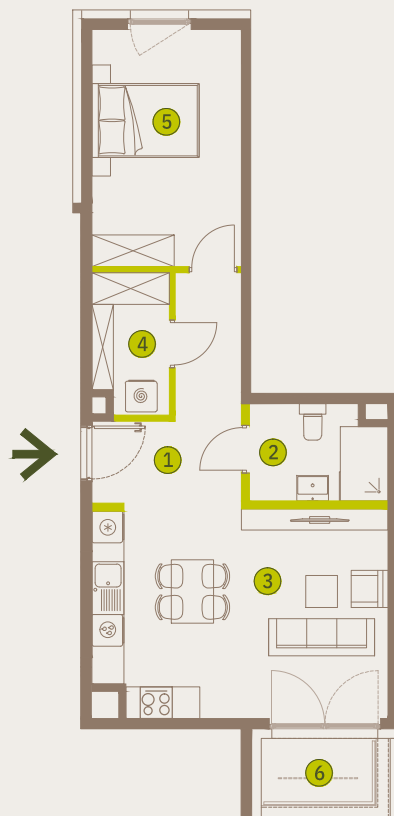


# Mieszkanie A17

budynek A piętro 3 pokoje M2 powierzchnia 50,76 m<sup>2</sup>

## Powierzchnie

1	przedpokój	7,88 m <sup>2</sup>
2	łazienka	4,57 m <sup>2</sup>
3	pokój z aneksem	21,92 m <sup>2</sup>
4	garderoba	3,74 m <sup>2</sup>
5		12,65 m <sup>2</sup>
6		2,86 m <sup>2</sup>



0 1 2 3 4 5m



Przedstawiona aranżacja lokalu jest przykładowa (oferta sprzedaży nie obejmuje: wykończenia, mebli czy wyposażenia – rysunki w tym zakresie mają charakter poglądowy oraz informacyjny i nie stanowią oferty w rozumieniu Kodeksu Cywilnego). Wymiary pomieszczeń, balkonów, lokalizację przyborów sanitarnych i inne podano na podstawie projektu wykonawczego. W toku budowy mogą wystąpić różnice w stosunku do stanu wynikającego z projektu, wynikające ze specyfikacji prac budowlanych.

Do powierzchni użytkowej lokalu nie wlicza się powierzchni pod stałymi przegrodami budowlanymi oraz powierzchni przejść drzwiowych, otworów okiennych, wnęk i nisz w tych przegrodach.

Powierzchnie są obliczone w świetle pionowych przegród w stanie wykończonym, przy uwzględnieniu tynków i okładzin o grubości 1,5 cm na poziome podłogi bez uwzględnienia listew przypodłogowych, progów itp.

Kolorem  zaznaczono przegrody budowlane niebędące elementami konstrukcyjnymi, możliwe do demontażu.

Powierzchnia użytkowa lokali oraz pomieszczeń określona jest na podstawie rozporządzenia Ministra Transportu, Budownictwa i Gospodarki Morskiej z dnia 11.09.2020 r. w sprawie szczegółowego zakresu i formy projektu budowlanego oraz przy uwzględnieniu treści Polskiej normy PN-ISO 9836:2022-07.