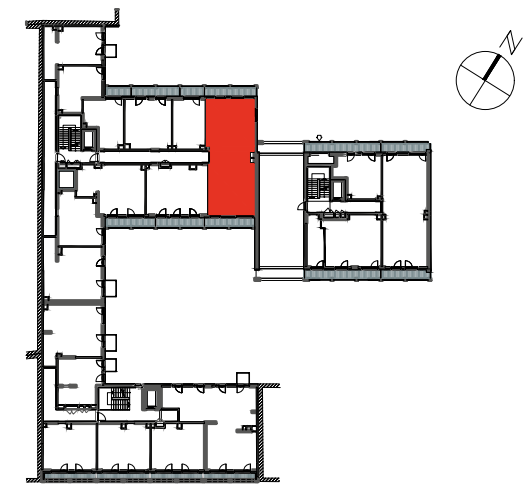


**STALOWA**  
FORM 43.45

**Mieszkanie  
4 - pokojowe  
z aneksem  
kuchennym**

86.53 m<sup>2</sup>  
Klatka 2  
M.036

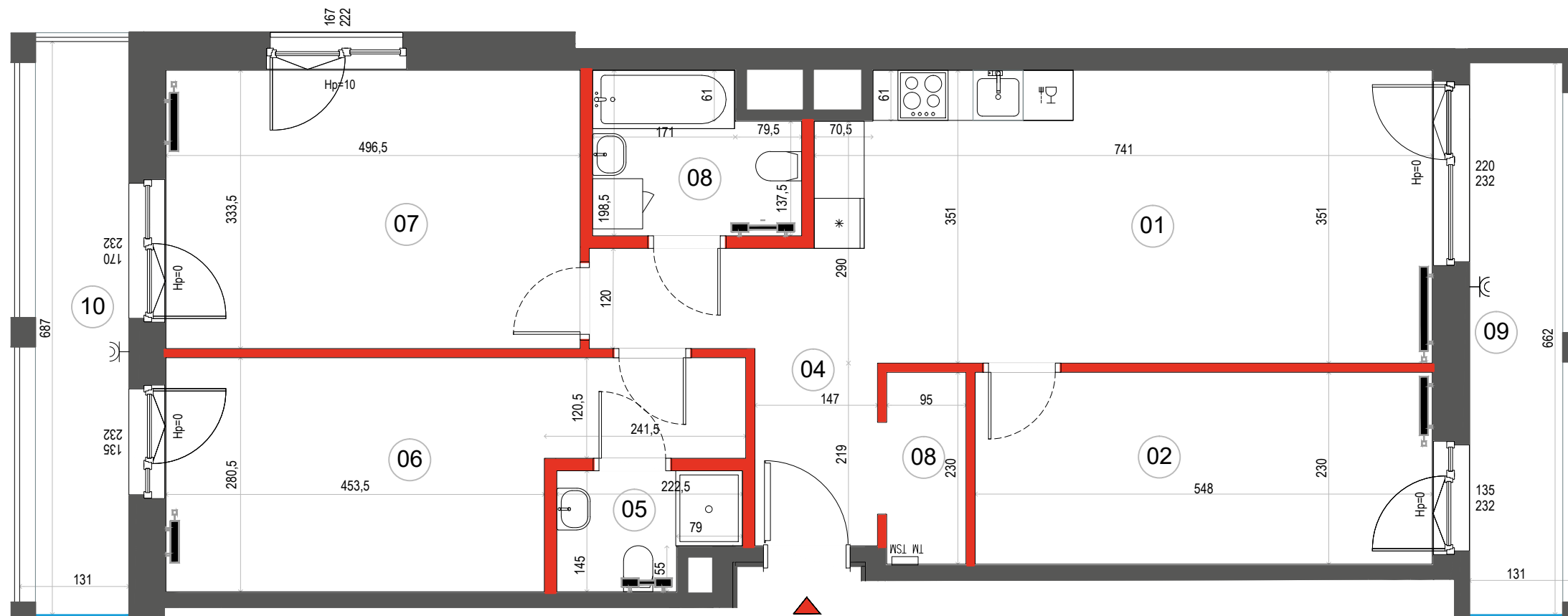


PIĘTRO

P 1 2 3 4 5

1	SALON Z ANEKSEM	24.53 m <sup>2</sup>
2	POKÓJ	12.60 m <sup>2</sup>
3	SCHOWEK	2.31 m <sup>2</sup>
4	HOL	7.62 m <sup>2</sup>
5	ŁAZIENKA	2.79 m <sup>2</sup>
6	SYPIALNIA	15.63 m <sup>2</sup>
7	SYPIALNIA	16.56 m <sup>2</sup>
8	ŁAZIENKA	4.49 m <sup>2</sup>
<b>POWIERZCHNIA UŻYTKOWA</b>		<b>86.53 m<sup>2</sup></b>
9	LOGGIA	8.53 m <sup>2</sup>
10	BALKON	8.86 m <sup>2</sup>

**i** Wysokość mieszkania = ok. 270 cm  
Powierzchnie liczone wg normy ISO 9836:2015



- ŚCIANA ROZBIERALNA
- GRZEJNIK C.O.
- ROZDZIELNICA MIESZKANIOWA
- GNAZDO ZEWNĘTRZNE
- PRZEGRODA NA BALKONACH I LOGGIACH
- BALUSTRADA

Wymiary oraz instalacje wyrysowano na podstawie projektu wykonawczego  
Lokalizację przyborów sanitarnych, rozmieszczenie punktów oświetleniowych, itp. podano zgodnie z projektem wykonawczym.  
Mogą wystąpić niewielkie różnice wymiarów i usytuowania elementów powstałe w trakcie realizacji prac budowlanych  
Ostateczna powierzchnia zostanie obliczona na podstawie pomiaru powykonawczego zgodnie z normą PN-ISO 9836:2015  
Aranżacja mieszkania (tj. meble, wyposażenie kuchni i łazienek oraz sanitariaty) ma charakter poglądowy.  
W miejscu wyjścia na taras/loggię/balkon możliwa różnica poziomów. Podane wymiary okna odpowiadają wymiarom ramy okiennej

**Dantex**

Biuro sprzedaży:  
ul. 11 Listopada 36/38  
03-436 Warszawa

email: stalowa@dantex.pl  
telefon: (22) 123 75 91