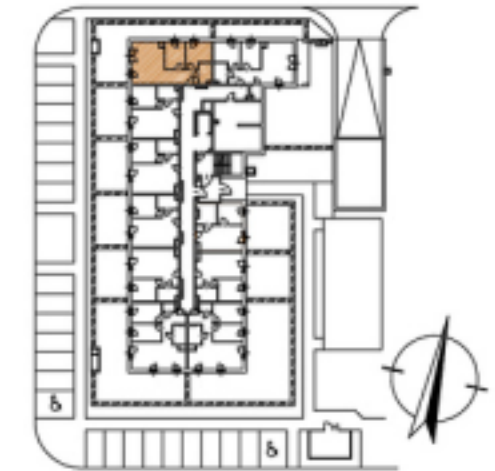


INWESTOR:  
**PARK LEŚNY REMBERTÓW Sp. z o.o.**  
 Al. Jerozolimskie 200A, lok. 30  
 02-486 Warszawa



**BUDYNEK H1**



KONDYGNACJA NR LOKALU

Parter 9

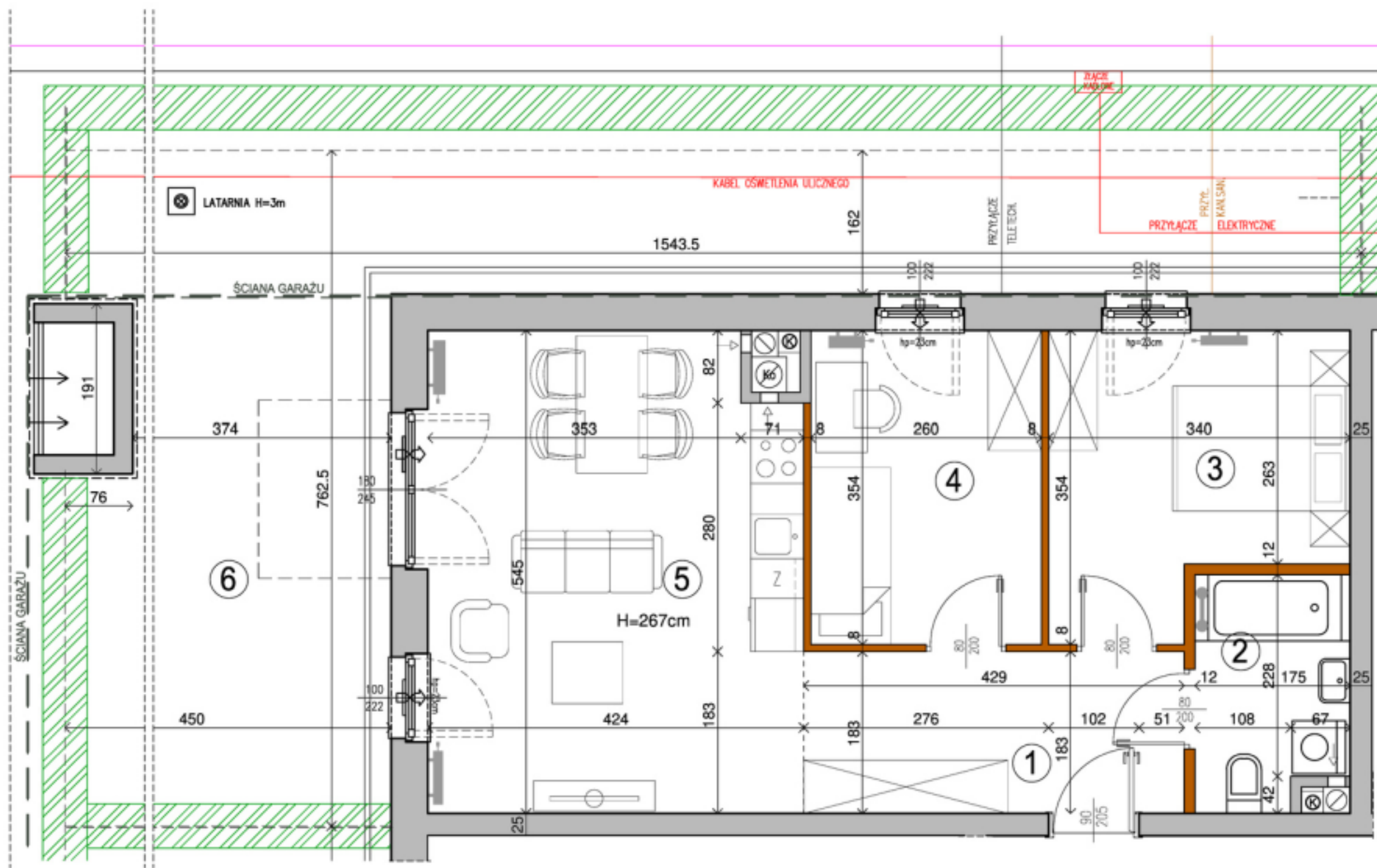
**Pow. użytk. 53.42 m<sup>2</sup>**

|   |                 |                      |
|---|-----------------|----------------------|
| 1 | PRZEDPOKÓJ      | 7.70 m <sup>2</sup>  |
| 2 | ŁAZIENKA        | 4.31 m <sup>2</sup>  |
| 3 | POKÓJ           | 10.13 m <sup>2</sup> |
| 4 | POKÓJ           | 9.02 m <sup>2</sup>  |
| 5 | SALON + A.KUCH. | 22.26 m <sup>2</sup> |

|   |         |                      |
|---|---------|----------------------|
| 6 | OGRÓDEK | 57.87 m <sup>2</sup> |
|---|---------|----------------------|

ZESTAWIENIE POWIERZCHNI UŻYTKOWYCH POSZCZEGÓLNYCH POMIESZCZEŃ I LOKALI  
 PODANO NA PODSTAWIE PROJEKTU BUDOWLANEGO, OBLICZENIE POWIERZCHNI UŻYTKOWYCH  
 POSZCZEGÓLNYCH POMIESZCZEŃ I LOKALI WYKONANO ZGODNIE Z ROZPORZĄDZENIEM  
 MINISTRA TRANSPORTU, BUDOWNICTWA I GOSPODARSTWA MORSKIEGO Z 25.04.2012 R. W SPRAWIE  
 SZCZEGÓLNEGO ZAKRESU I FORMY PROJEKTU BUDOWLANEGO (Dz. U. z dnia 27.04.2012r.)

Opracowanie:  
**ADS** Architekt  
 "ADS Architekt" Sp. z o.o., Sp. k.  
 00-195 WARSZAWA  
 ul. Słomińskiego 5 lok. 133  
 tel/fax 636 71 63



**UWAGA:**  
 WYMIARY POMIESZCZEŃ, LOKALIZACJĘ PRZYBORÓW SANITARNYCH, ROZMIESZCZENIE PUNKTÓW OŚWIETLENIOWYCH, ETC PODANO ZGODNIE Z PROJEKTEM BUDOWLANYM.  
 MOGĄ WYSTĄPIĆ NIEWIELKIE RÓŻNICE WYMIARÓW I USYTUOWANIE ELEMENTÓW POWSTAŁE W TRAKCIE REALIZACJI PRAC BUDOWLANYCH.  
 PODANE WYMIARY SĄ WYMIARAMI W ŚWIETLE PIONOWYCH PRZEGRÓD (ŚCIAN) W STANIE SUROWYM.  
 OSTATECZNA WIELKOŚĆ I LOKALIZACJA GRZEJNIKÓW WG PROJEKTU WYKONAWCZEGO.  
 WYSOKOŚĆ POMIESZCZEŃ W ŚWIETLE H=267 CM.

- grzejnik c.o.
- grzejnik c.o. drabinkowy
- ściana z możliwością rozbiórki
- ściana nierozbieralna
- ⊗ pion kanalizacyjny
- ⊖ pion wentylacji mechanicznej
- ⊕ nawiewnik okienny/ ścienny