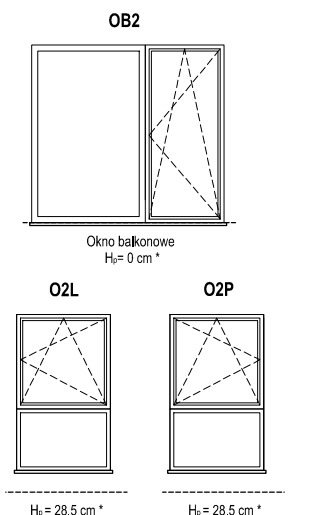
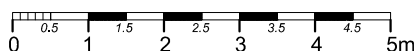
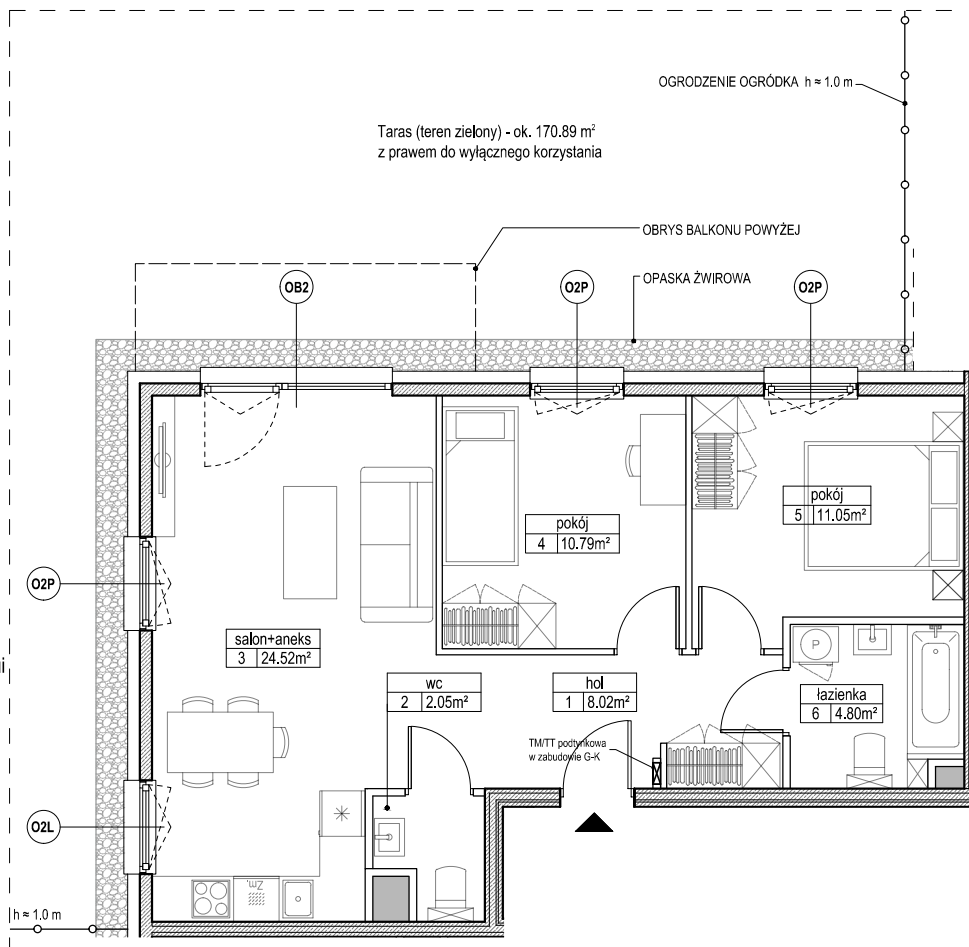
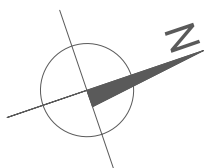


SCHEMAT OKIEN W WIDOKU OD ZEWNĄTRZ



* hp - wysokość parapetu mierzona od niewykończonego poziomu podłogi

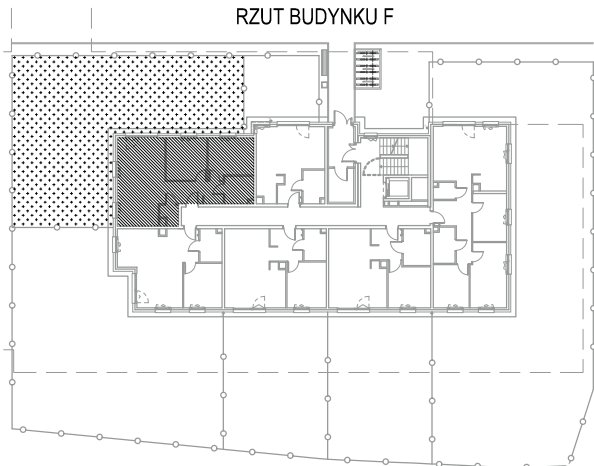


ZADANIE III
MIESZKANIE F.1.1.5
POWIERZCHNIA 61.23 m²
POZIOM PARTER

UWAGI:

1. Powierzchnie mieszkań liczone wg. normy PN-ISO - 9836 : 1997 (tolerancja ±5cm)
2. Powierzchnia ogródka liczona w osi ogrodzenia (tolerancja ±5cm)
Taras (teren zielony) posiada funkcję rekreacyjną i biologicznie czynną, bez możliwości zmiany wykonanych warstw podłoża i wykończenia oraz dokonywania nasadzeń naruszających strukturę warstw podłoża. Dopuszcza się zagospodarowanie terenu trawą.
3. Ogrodzenie ogródka o wysokości ok. 1m
4. Na terenie ogródka/tarasu mogą wystąpić elementy infrastruktury technicznej: studzienki drenazowe, studnie kanalizacji sanitarnych, wody, teletechniczne itp.

RZUT BUDYNKU F



RZUT OSIEDLA

