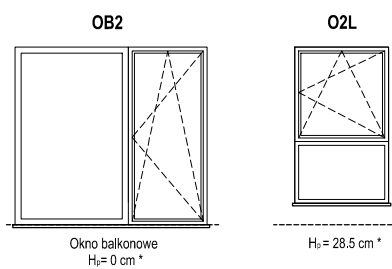


ZADANIE III
MIESZKANIE E.1.4.4
POWIERZCHNIA 54.33 m²
POZIOM 3 PIĘTRO

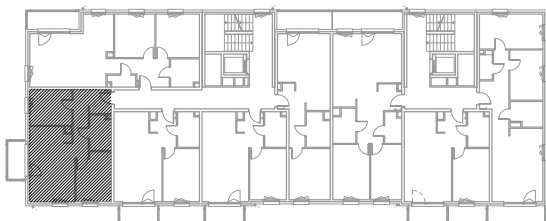
SCHEMAT OKIEN W WIDOKU OD ZEWNĄTRZ



* hp - wysokość parapetu mierzona od niewykończonego poziomu podłogi

UWAGI:
1. Powierzchnie mieszkań liczone wg. normy PN-ISO - 9836 : 1997 (tolerancja ±5cm)

RZUT BUDYNKU E



RZUT OSIEDLA

