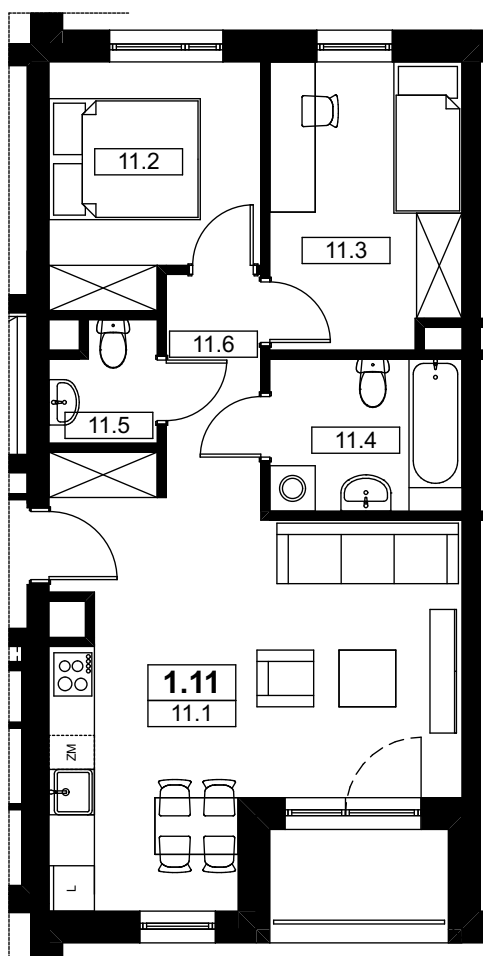


mieszkanie nr : 1.11

2 piętro

kl.1



ŁÓDŹ, UL. WÓLCZAŃSKA 158/160/162

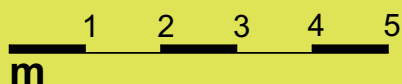
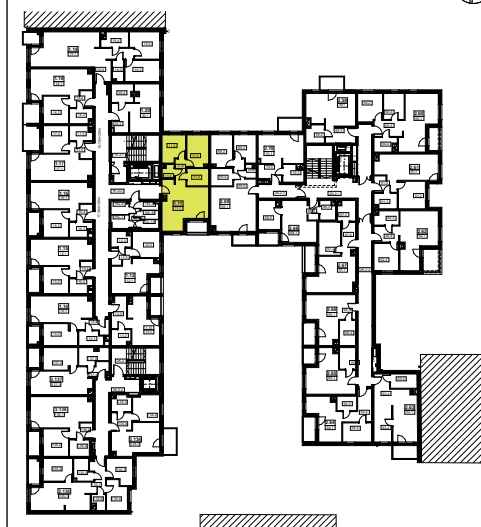
Powierzchnia mieszkania:

LOKAL MIESZKALNY 1.11 **52,95m²**

11.1. POKÓJ Z ANEKSEM KUCHENNYM	20,48m ²
11.2. POKÓJ	8,27m ²
11.3. POKÓJ	9,29m ²
11.4. ŁAZIENKA	5,02m ²
11.5. WC	2,00m ²
11.6. PRZEDPOKÓJ	7,89m ²

BALKON 2,83m²

Lokalizacja mieszkania



UWAGA: Zasady pomiaru powierzchni użytkowej wynikają z normy PN-ISO 9836-1997, a wymiary podane są z tynkami wewnętrznymi. Niniejsze materiały nie stanowią oferty w rozumieniu Kodeksu cywilnego, a przedstawione w nich informacje mają wyłącznie charakter poglądowy i mogą ulec zmianie. Wyposażenie przedstawione na rysunku ma charakter informacyjny i przykładowy. Ściany zaznaczone linią przerywaną mogą zostać wykonane za dodatkową opłatą na życzenie klienta.

